

# 51. 7/14. 91 道路位置図

(指定・変更・廃止)

地籍図	1/300
構造図	1/30
尺 公図の写し	1/600

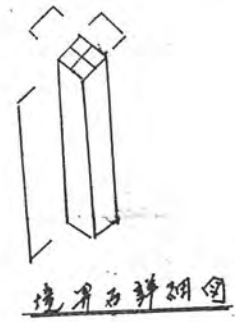
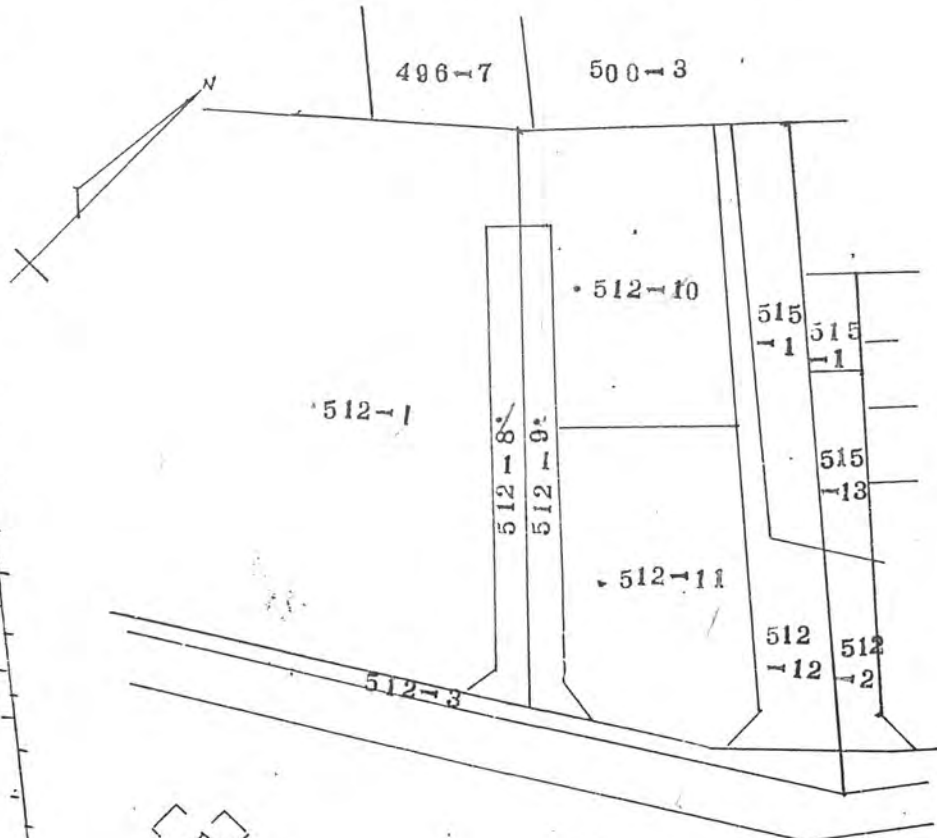
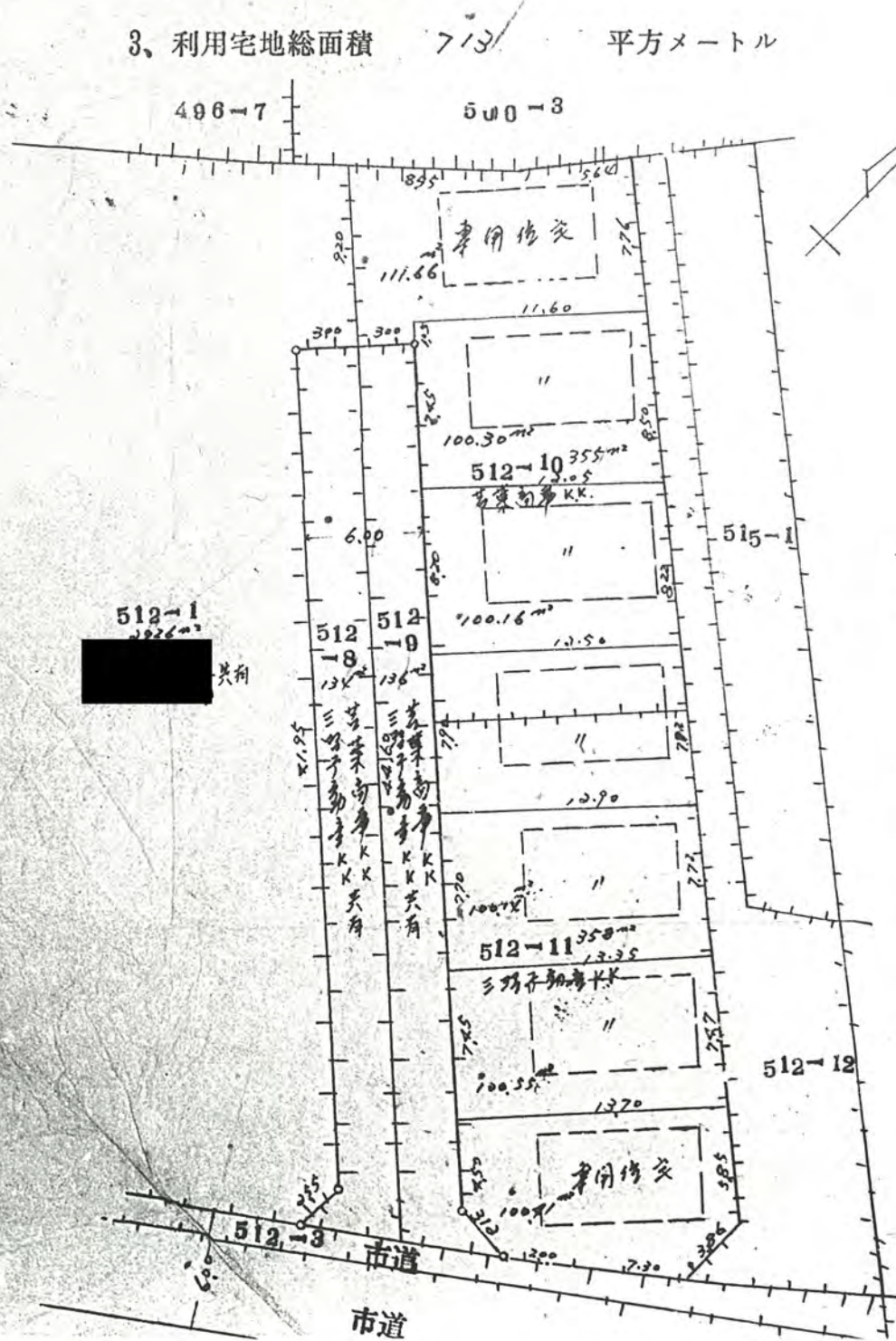
51年 7月14日 第91号  
幅員 6.0 m 延長 44.6 m

1、申請に係る土地の地名地番 新産市新火止5丁目512番地

2、申請に係る道路の幅員、延長及び面積

幅員 6.00メートル・延長 44.60メートル・面積 270平方メートル

3、利用宅地総面積 713平方メートル



延長及び面積

公図の写し 1/300