

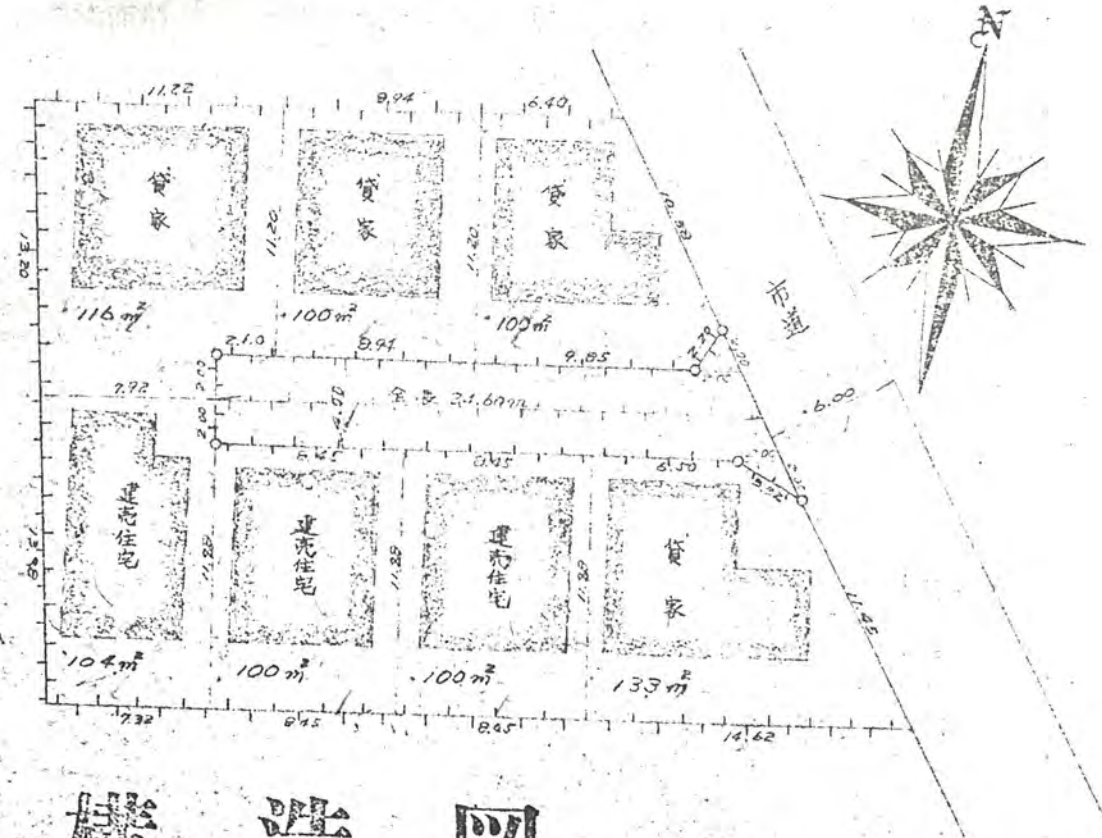
1、申請に係る土地の地名地番 新座市石神-丁目 1722-16、-17、-47、-48

2、申請に係る道路の幅員、延長及び面積

幅員 4.00 メートル・延長 24.60 メートル・面積 109.35 平方メートル

3、利用宅地総面積 253 平方メートル

51年7月29日第104号
幅員4.0m 延長24.6m



構造図 S 1:300

