

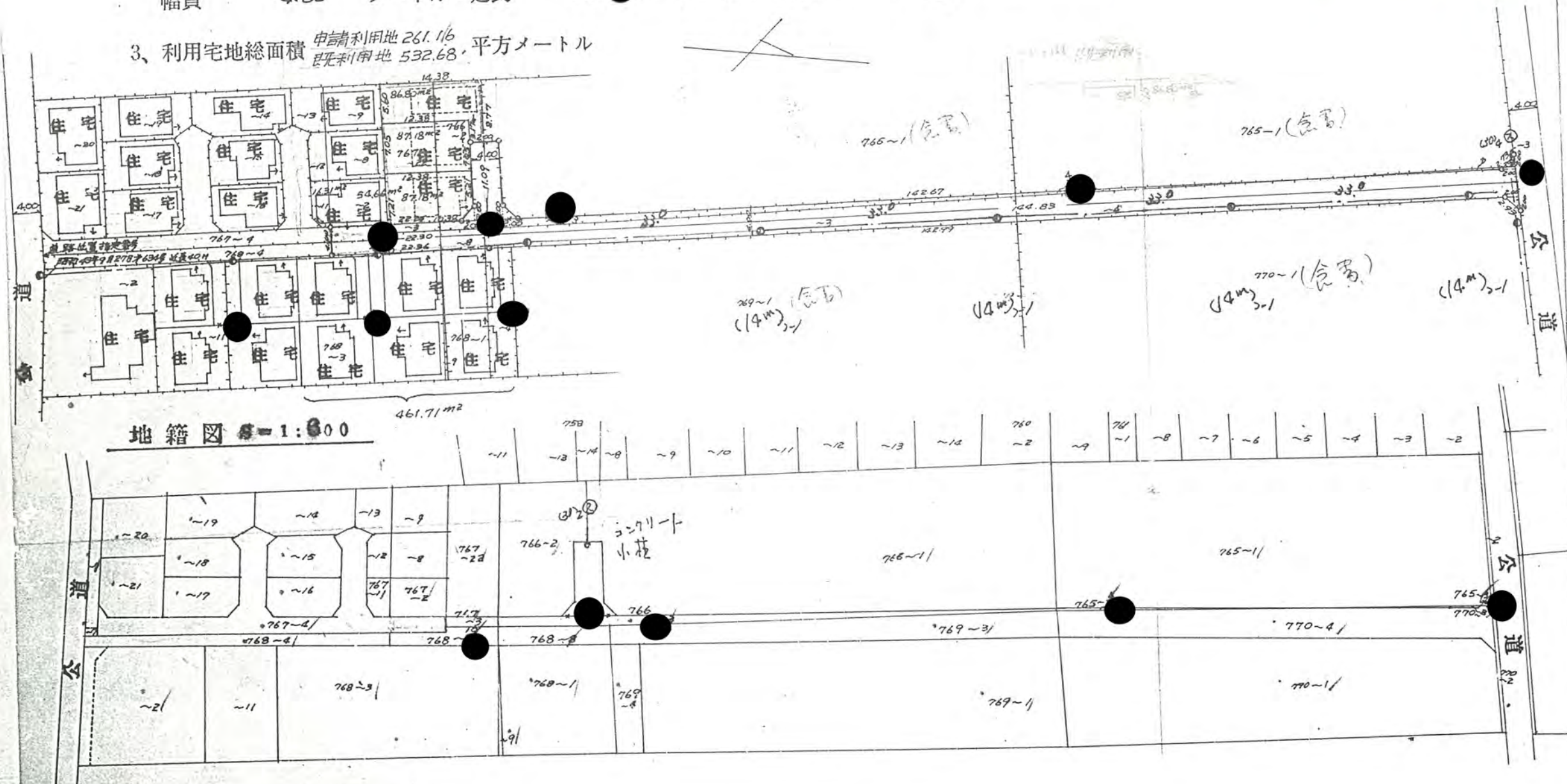
1、申請に係る土地の地名地番 新産市西堀一丁目 765-3.-4. 766-3.-4. 767-3.-4. 768-8.-10. 769-3. 770-3.-4.

2、申請に係る道路の幅員、延長及び面積

幅員 4.00 メートル・延長 178.22 メートル・面積 724.93 平方メートル

51年10月27日第173号  
幅員4.0m 延長178.22m

3、利用宅地総面積 申請利用地 261.16 平方メートル  
既利用地 532.68 平方メートル



地籍図 縮尺 1:600

本図の写し 縮尺 1:600

