

1、申請に係る土地の地名地番

新座市長島一丁目 1105-7, 8, 12, 13.

51年10月30日第178号

幅員5.0m 延長30.0m

2、申請に係る道路の幅員、延長及び面積

幅員

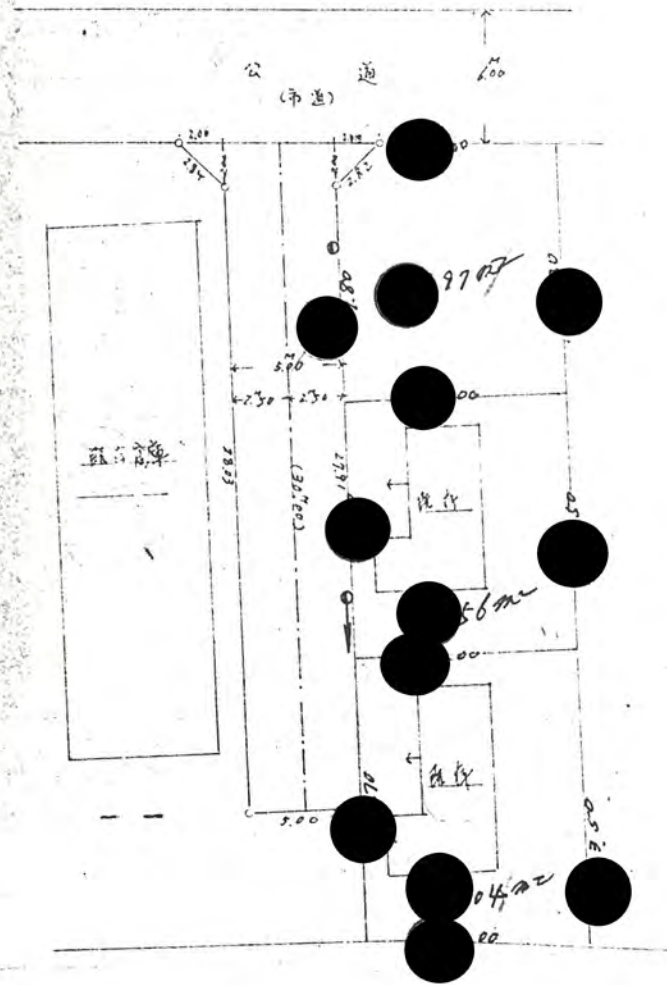
5メートル・延長

30.00メートル・面積

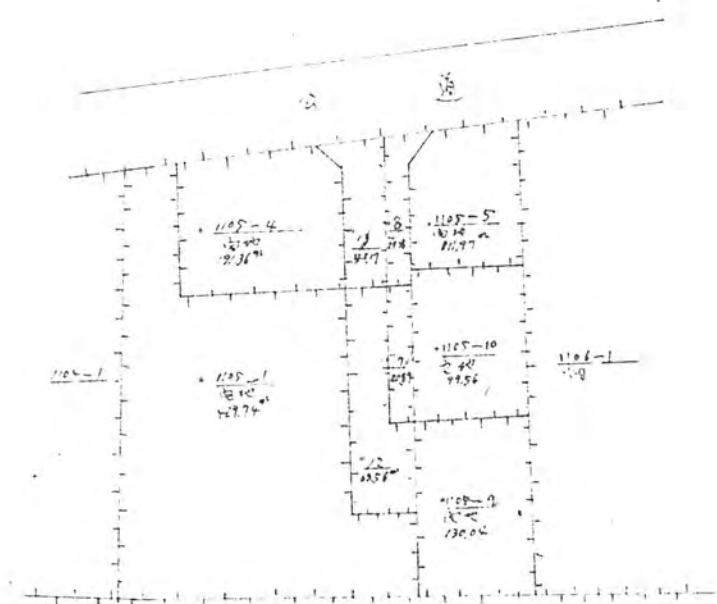
156 平方メートル

3、利用宅地総面積

346.57 平方メートル



実測図 S  $\frac{1}{300}$



公図 S  $\frac{1}{500}$

