

1、申請に係る土地の地名地番

新座市栗原四丁目154番32

51年1月16日第198号  
幅員40m 延長34.8m

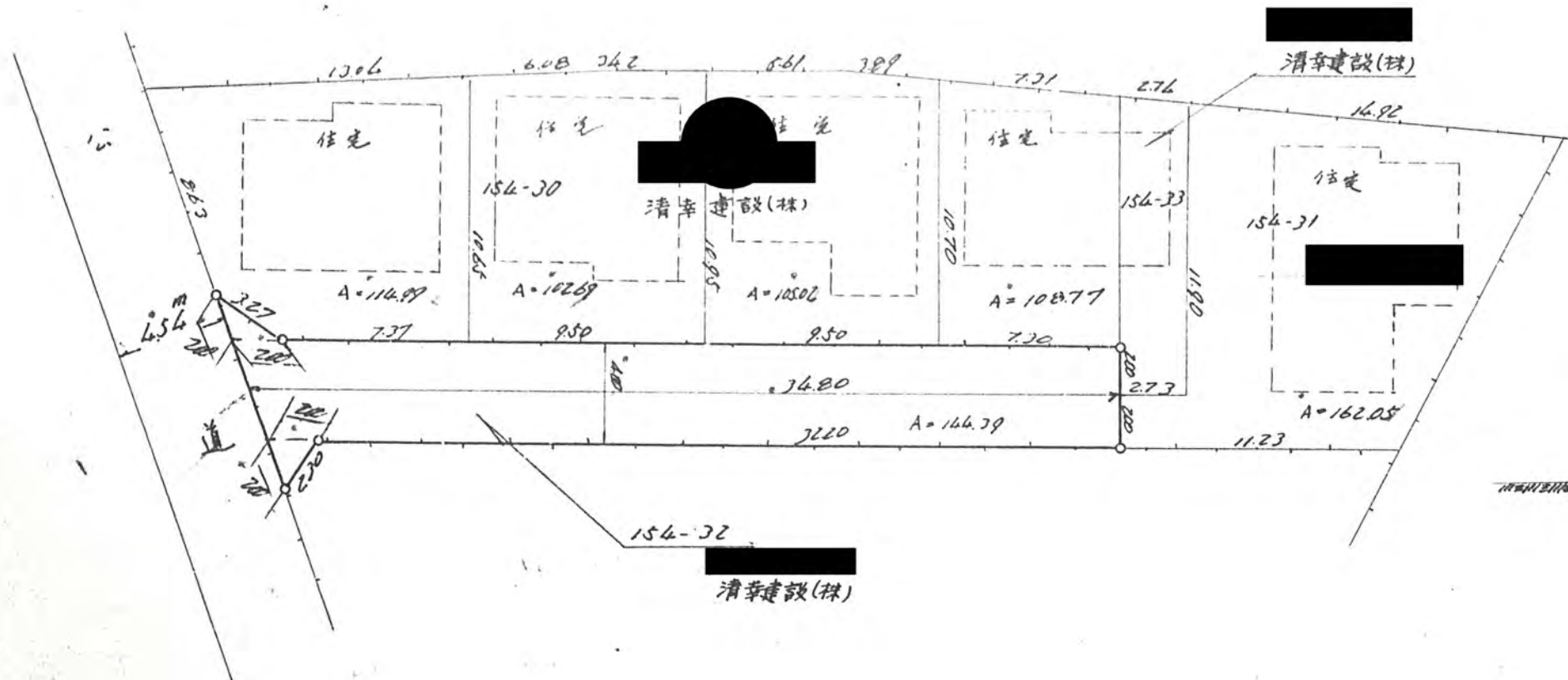
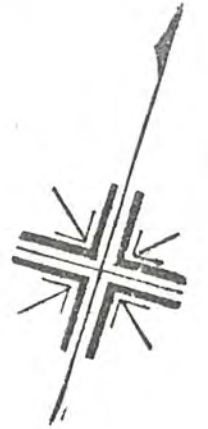
2、申請に係る道路の幅員、延長及び面積

幅員 4.00メートル・延長 34.80メートル・面積 4.00x34.80 平方メートル

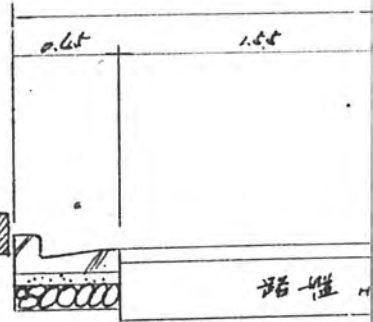
3、利用宅地総面積 593.52 平方メートル

地籍図

NS = 1:300



道路標



公園・等

NS = 1:500

保右志木線