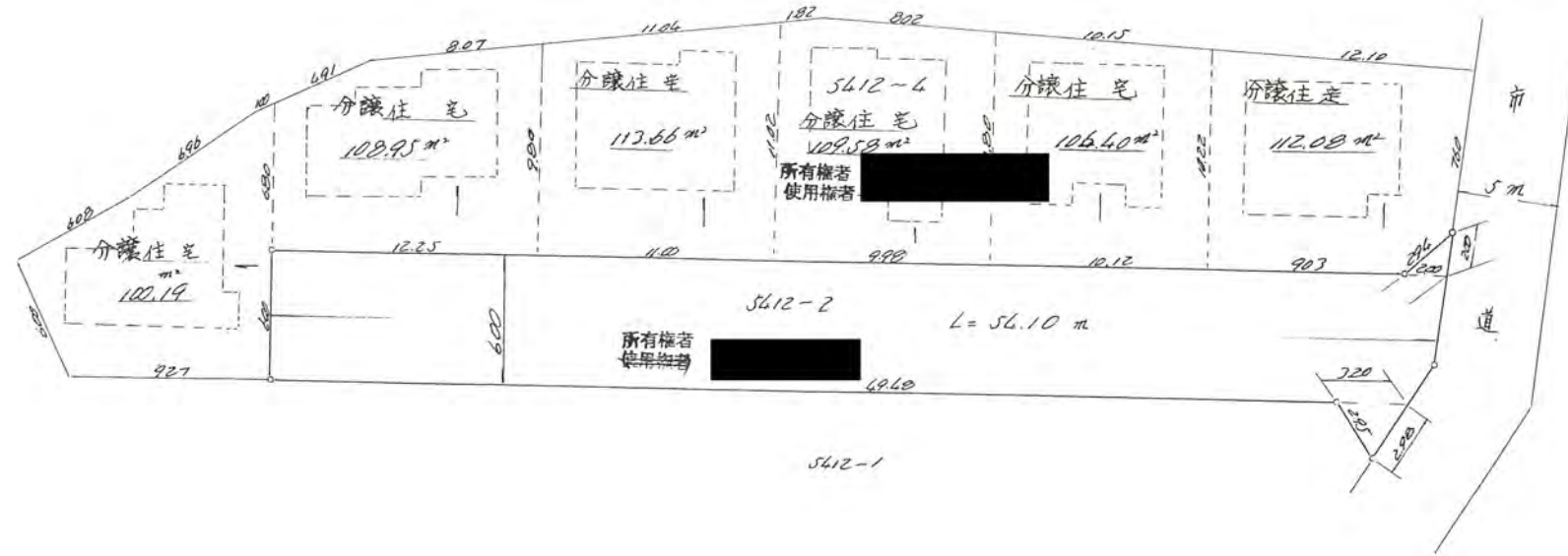


幅員 6.00メートル・延長 54.10メートル・面積 320.03平方メートル

3、利用宅地総面積 650.86平方メートル

52年1月5日第2号
幅員6.0m 延長54.1m

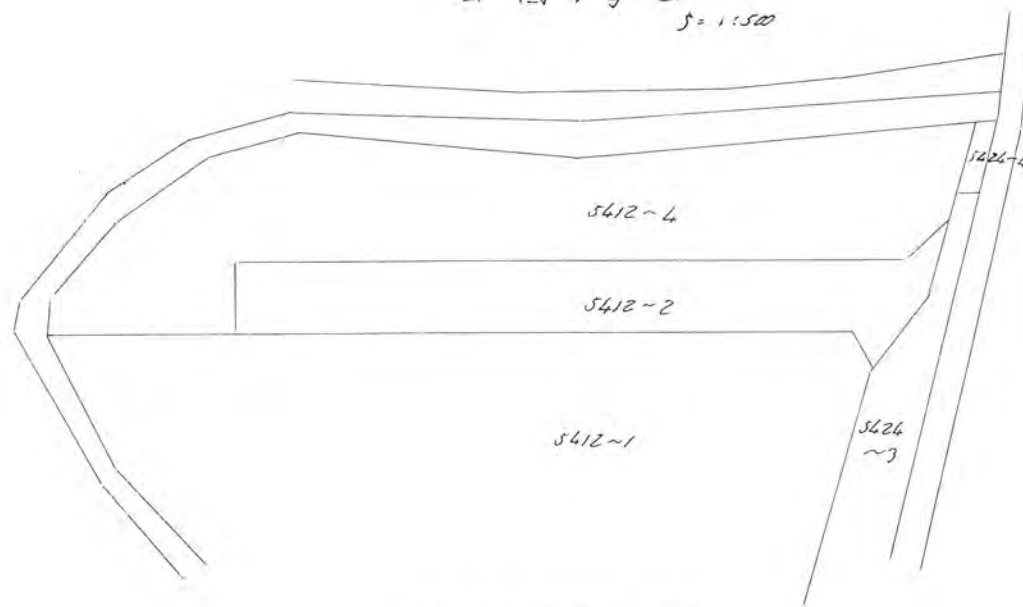
地籍図 $\gamma = 1:30$



境界標石断面図 $\gamma = 1:100$



公園の写し $\gamma = 1:500$



道路標準断面図

$\gamma = 1:50$

