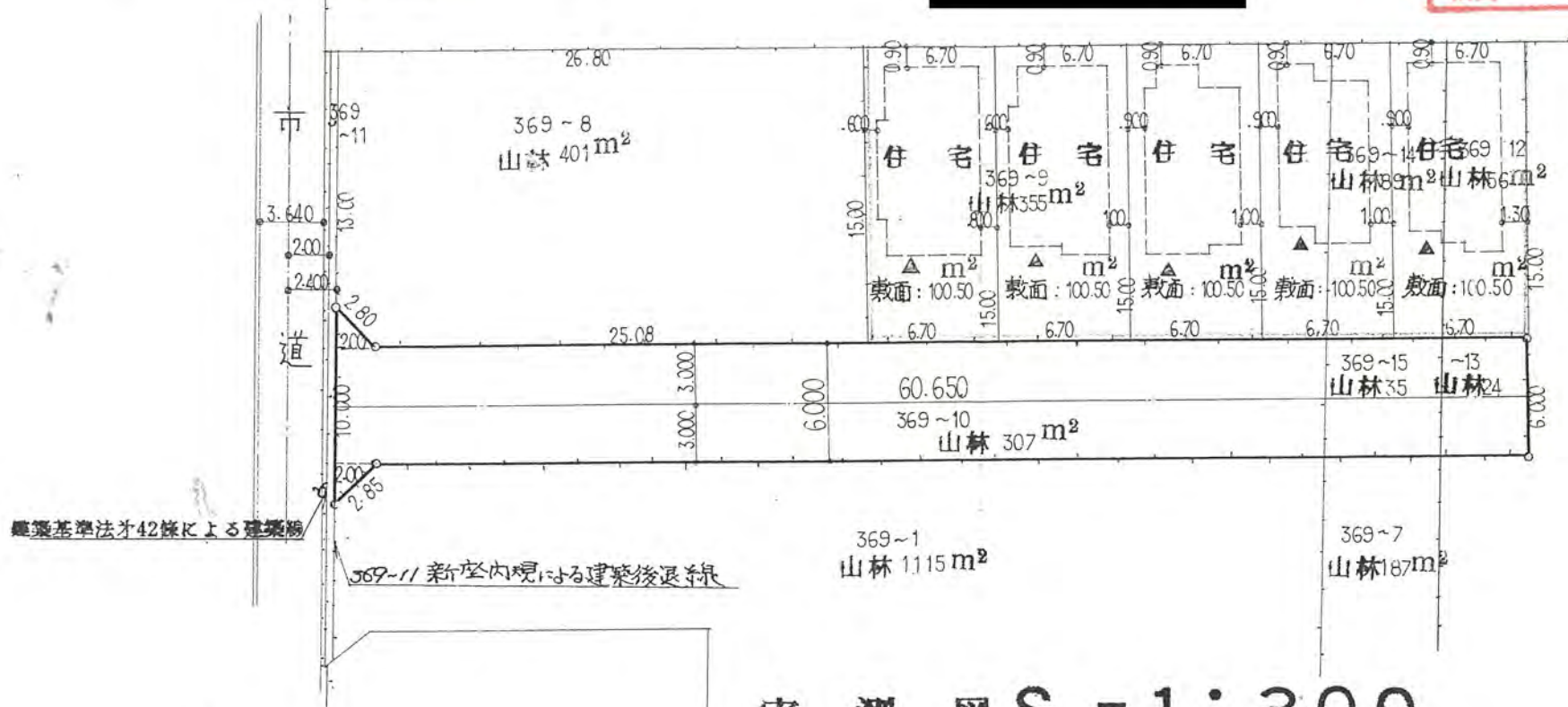


幅員 6.000 (実測: 502.50) 延長 60.650 平方メートル  
 3、利用宅地総面積 500 公簿: 500

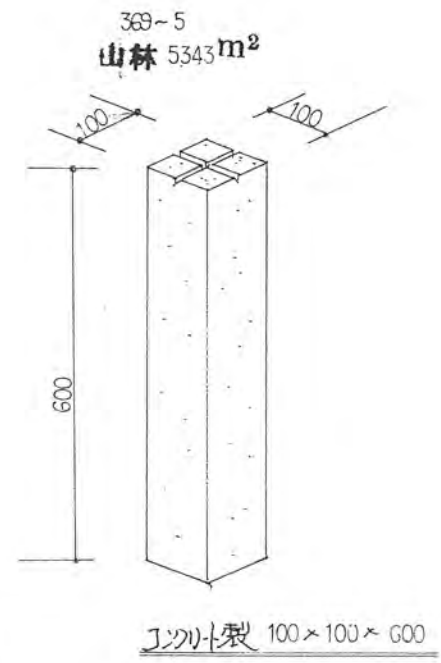
52年1月17日第4号  
 幅員 6.0m 延長 60.65m



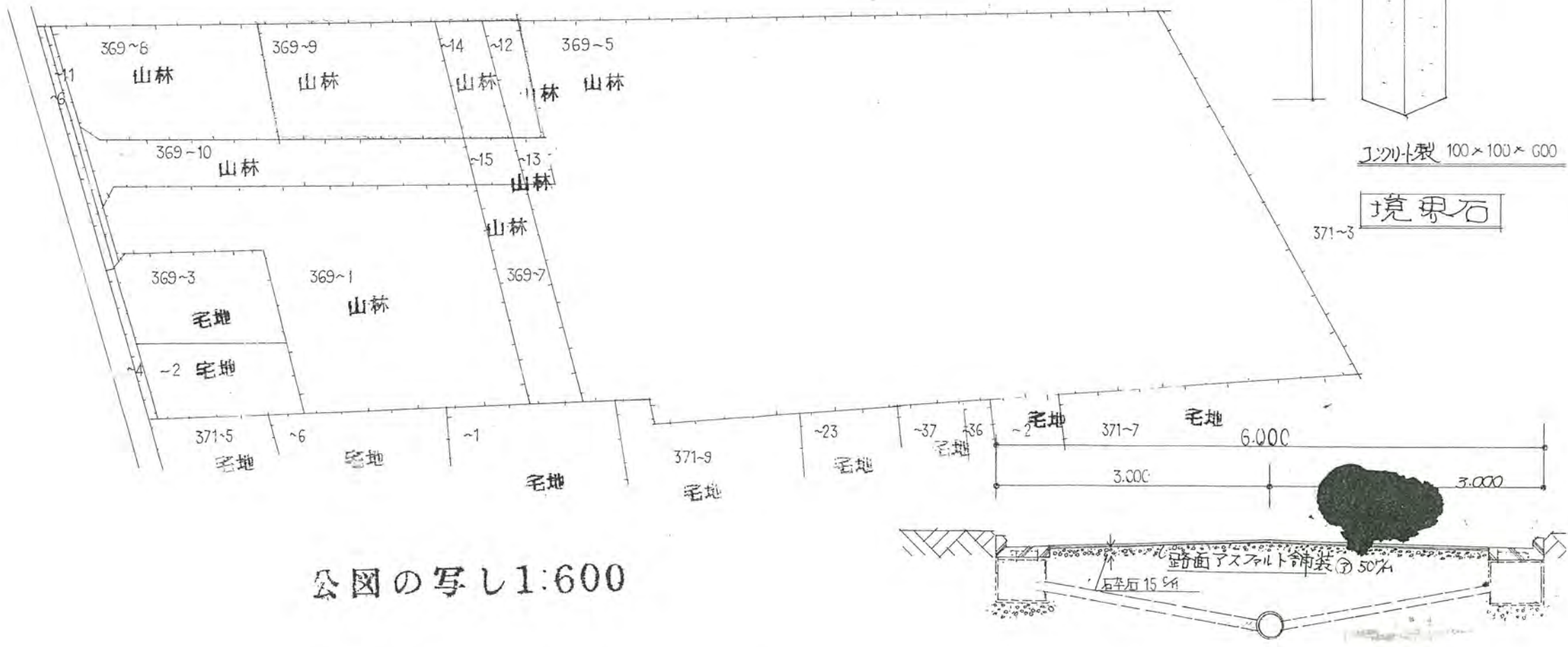
建築基準法第42条による建築線

369-11 新築内規による建築後退線

実測図 S = 1 : 300



境界石



公図の写し 1:600

