

52 4/26 P

# 道路位置図 (指定・変更・廃止)

縮尺	付近見取図	
	地籍図	
	構造図	
	公図の写し	

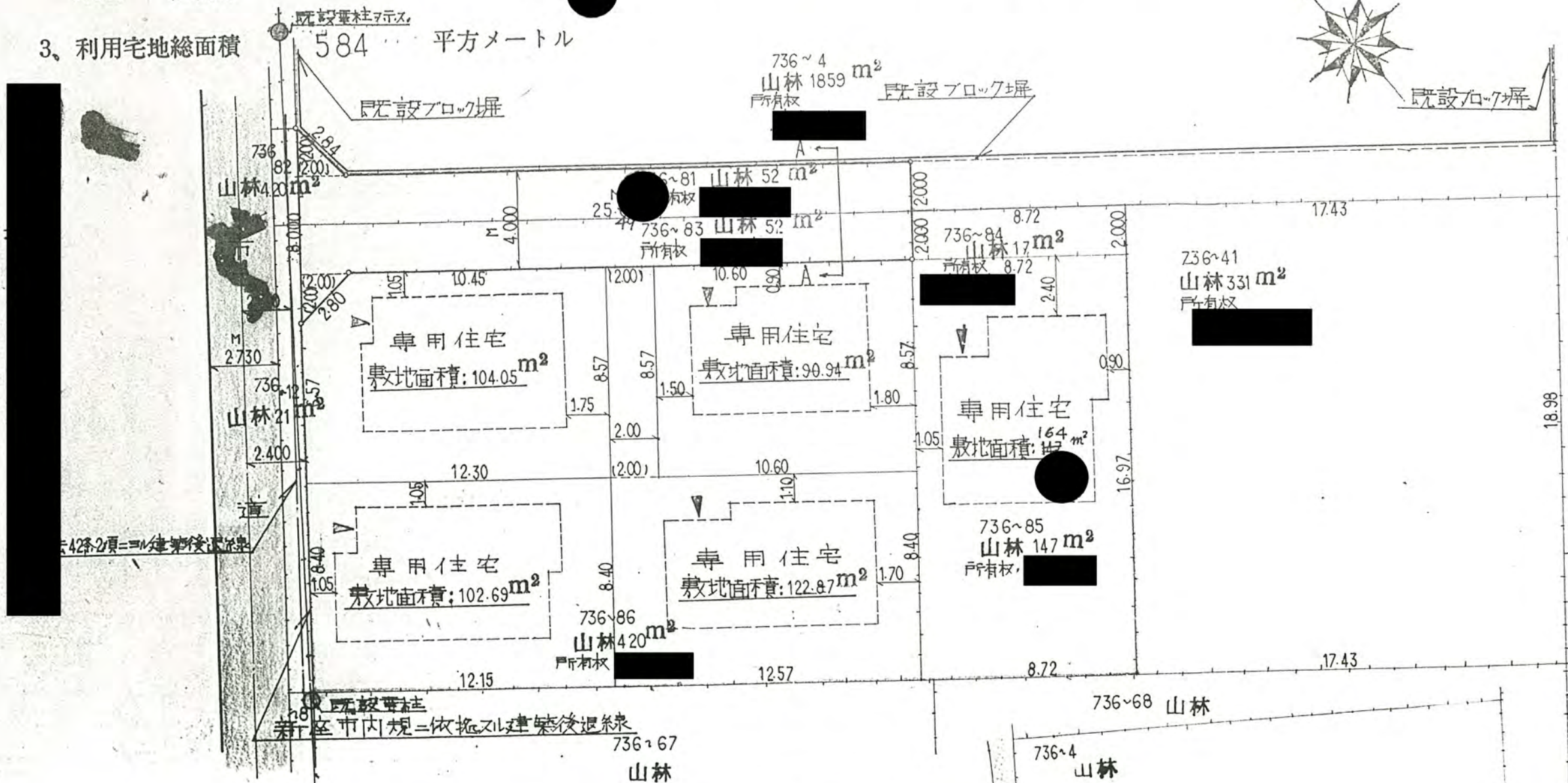
52年4月26日第4号  
幅員4.0m 延長25.09m

1、申請に係る土地の地名地番 新座市野火止四丁目 736番 81

2、申請に係る道路の幅員、延長及び面積

幅員 4.000メートル・延長 25.09メートル・面積 104平方メートル

3、利用宅地総面積 584平方メートル



縮尺 S = 1 : 200