

道路位置図

(指定・変更・廃止)

片

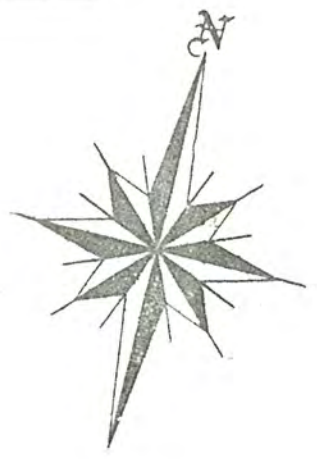
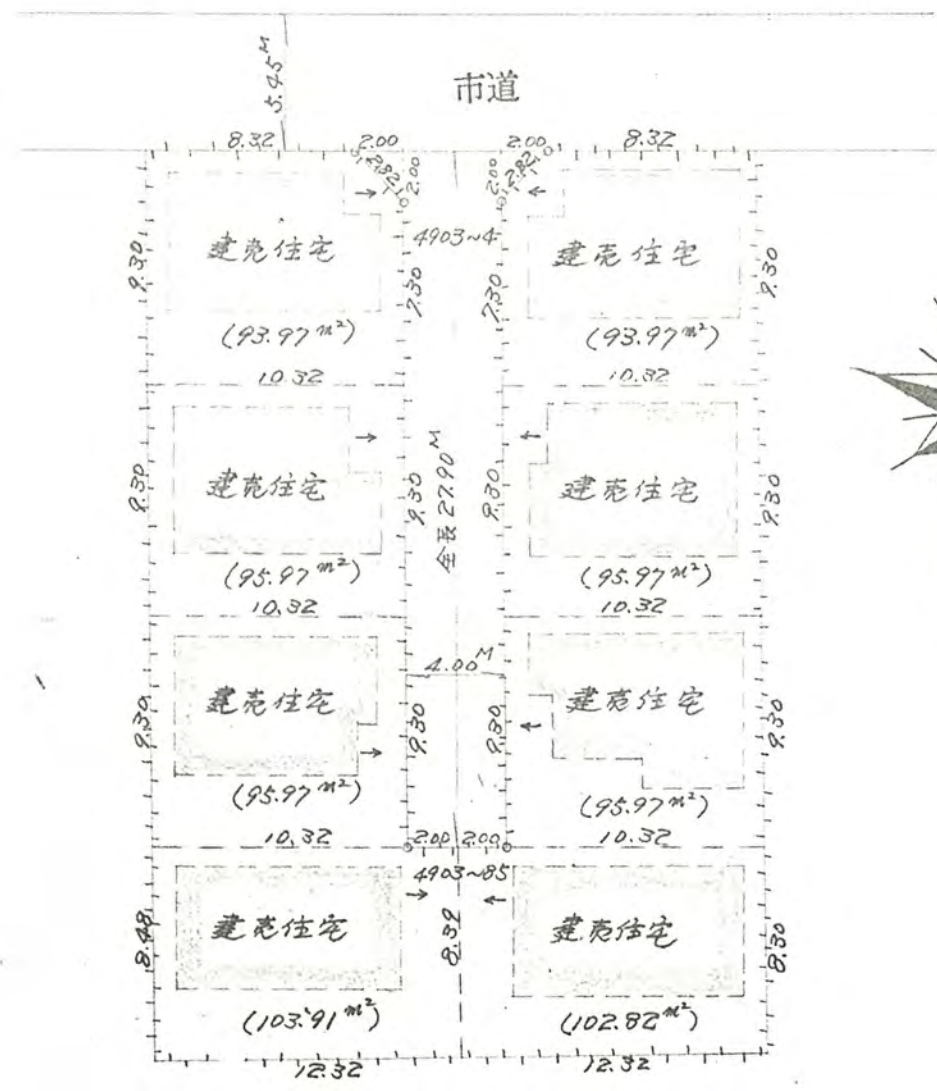
1、申請に係る土地の地名地番 新座市栄5丁目 4903~4

52年2月4日第10号
幅員4.0m 延長27.90m

2、申請に係る道路の幅員、延長及び面積

幅員 4.00メートル・延長 27.90メートル・面積 115平方メートル

3、利用宅地総面積 778.55平方メートル



構造図 S 1:300

公道