

52.7/9.17

# 道路位置図 (指定・変更・廃止)

縮	付近見取図	
	地籍図	1:300
尺	構造図	1:10 1:50
	公図の写し	1:500

1、申請に係る土地の地名地番 新座市片山3丁目2907~3

2、申請に係る道路の幅員、延長及び面積

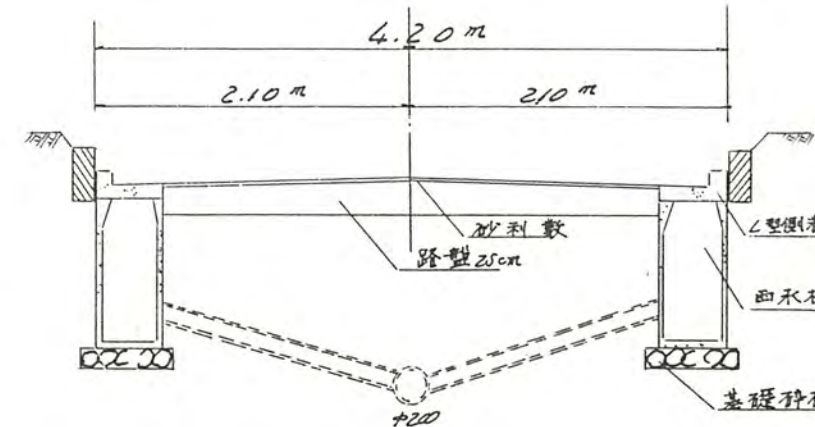
幅員 4.20メートル・延長 139.24メートル・面積 597.76平方メートル

3、利用宅地総面積 401.74平方メートル

52年7月9日第17号  
幅員4.2m 延長139.24m



道路標準断面図  $\delta=1:50$

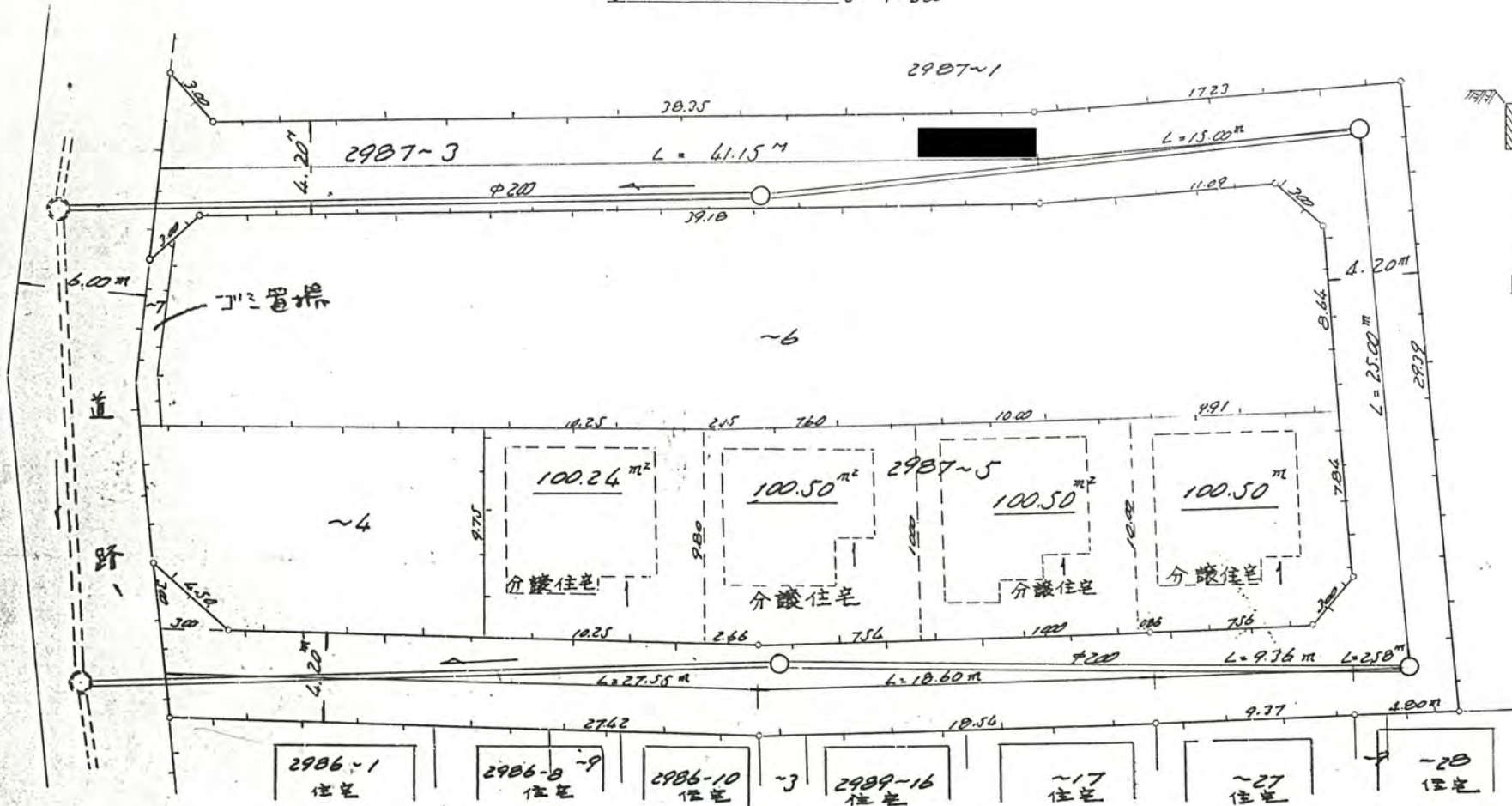


境界石構造図  $\delta=1:10$



海蔵

地積図  $\delta=1:300$



公図・写し  $\delta=1:500$

2993-1 2992-1