

52.7/29.22

道路位置図 (指定・変更・廃止)

縮尺	付近見取図	
	地籍図	
尺	構造図	
	公図の写し	

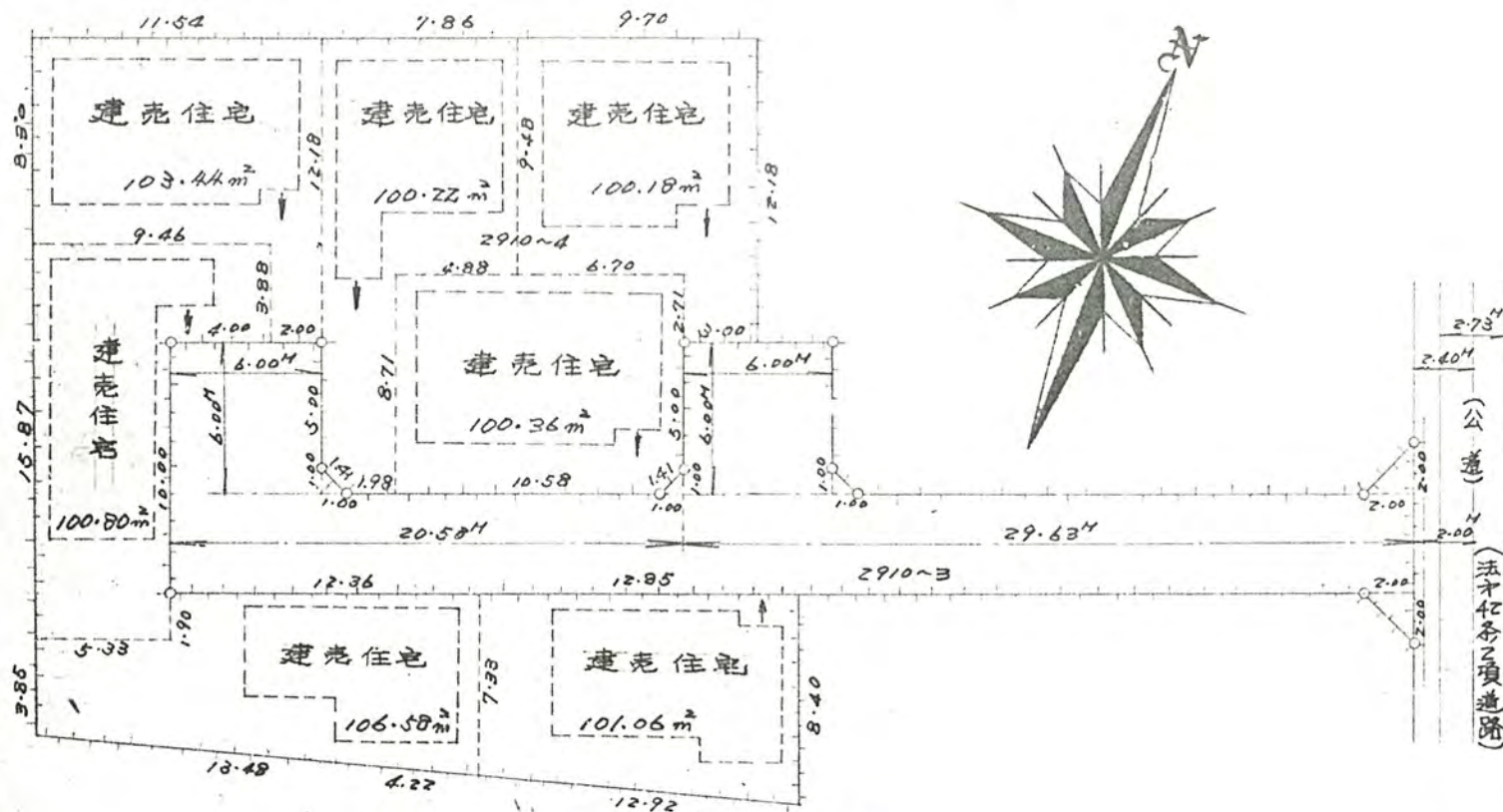
52年7月29日第22号
幅員4.0m 延長30.21m

1、申請に係る土地の地名地番 新座市片山3丁目 2910~3

2、申請に係る道路の幅員、延長及び面積

幅員 4.00 メートル・延長 50.21 メートル・面積 276.67 平方メ

3、利用宅地総面積 712.66 平方メートル



構造図 S 1:300