

52.9/19.33

道路位置図 (指定・変更・廃止)

縮尺	付近見取図	
	地籍図	
	構造図	
	公図の写し	

1、申請に係る土地の地名地番

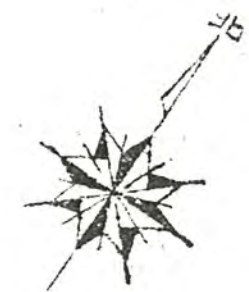
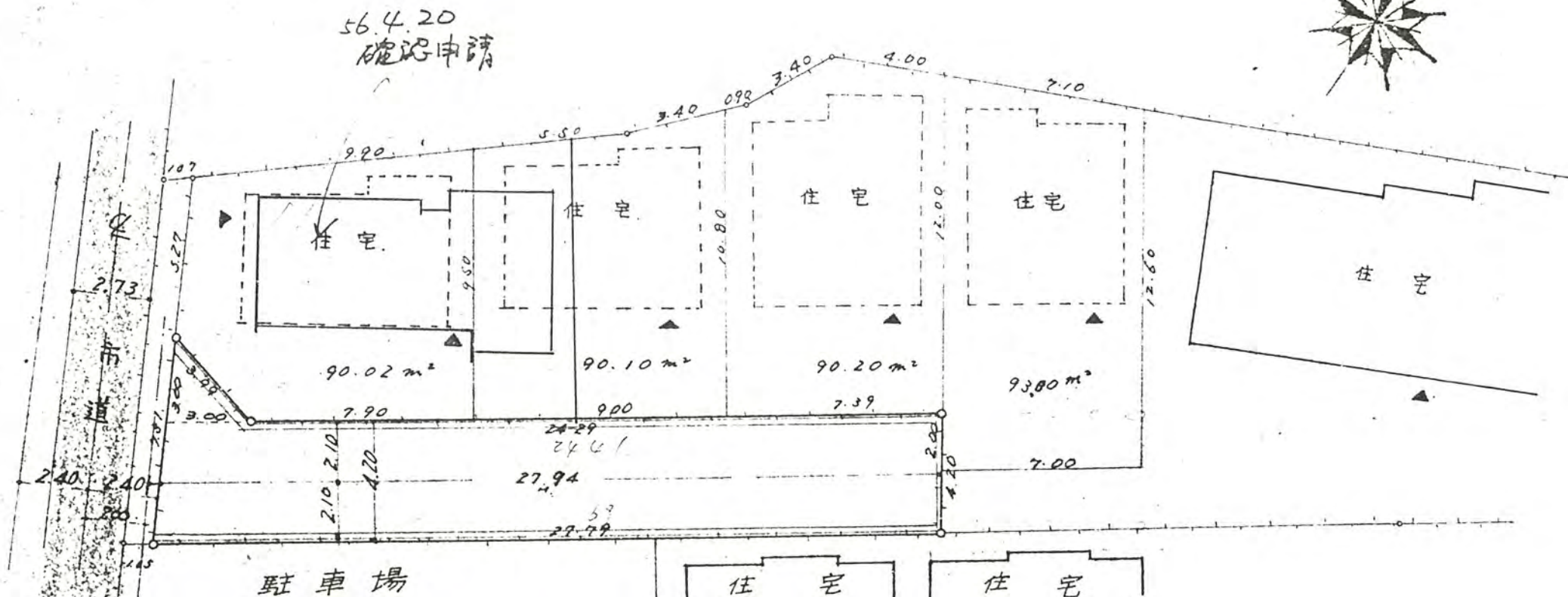
新座市大和田四丁目 789~3

2、申請に係る道路の幅員、延長及び面積

幅員 4.20メートル・延長 27.94メートル・面積 122.52平方メートル

3、利用宅地総面積 363.32平方メートル

52年9月19日第33号
幅員4.2m 延長27.94m



S = 1 : 200
構造図