

52 10/5 21

道路位置図 (指定・変更・廃止)

縮尺	付近見取図	
	地籍図	
尺	構造図	S = 1:300
	公図の写し	S = 1:500

1、申請に係る土地の地名地番

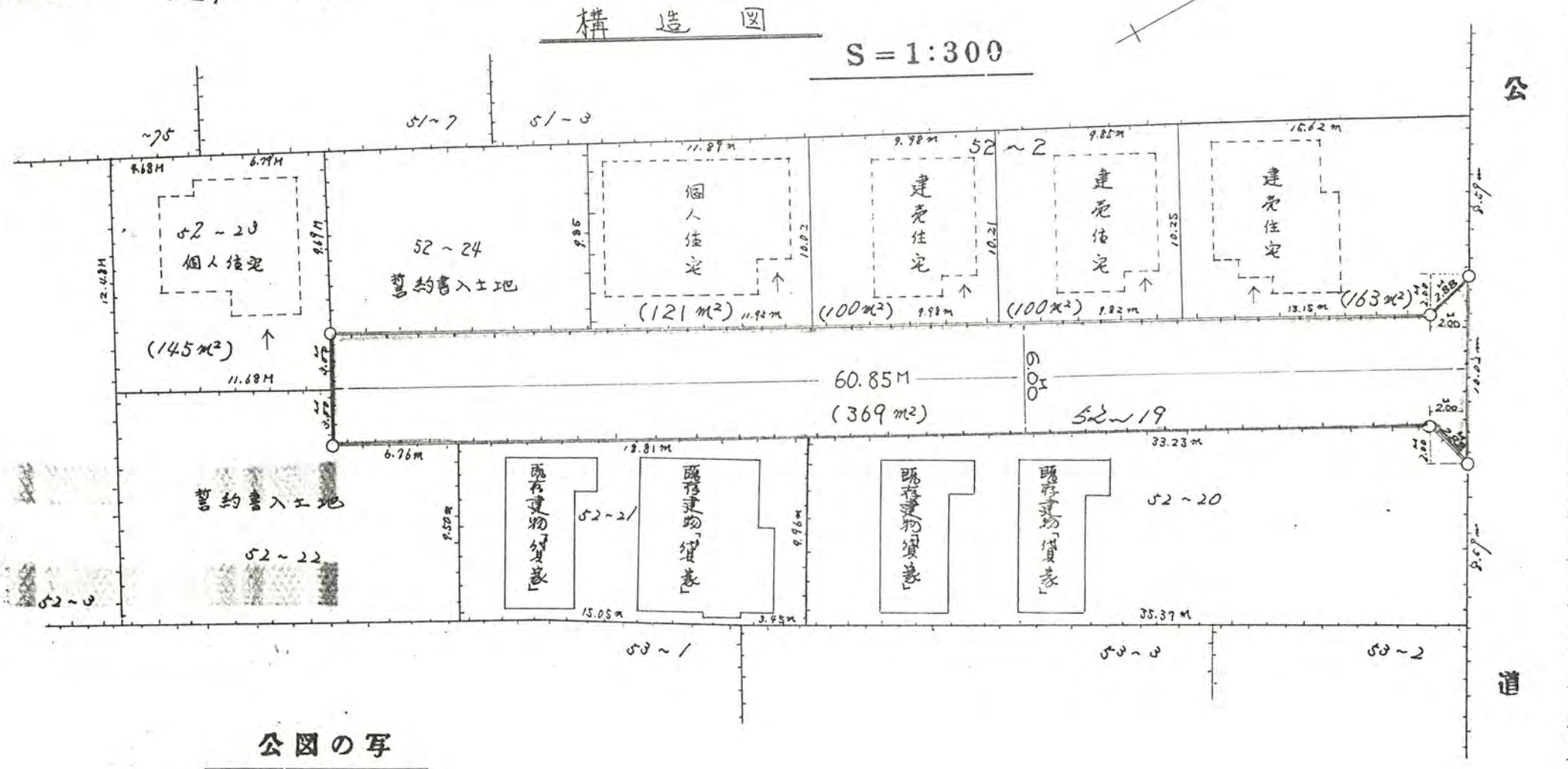
新座市 霞火路 5丁目 52~19

52年10月5日第39号
幅員6.0m 延長60.85m

2、申請に係る道路の幅員、延長及び面積

幅員 6.00 メートル・延長 60.85 メートル・面積 369 平方メートル

3、利用宅地総面積 629 平方メートル



公図の写

S=1:500

