

# 道路位置図 (指定・変更・廃止)

尺	構造図	S = 1/100
	公図の写し	S = 1/500

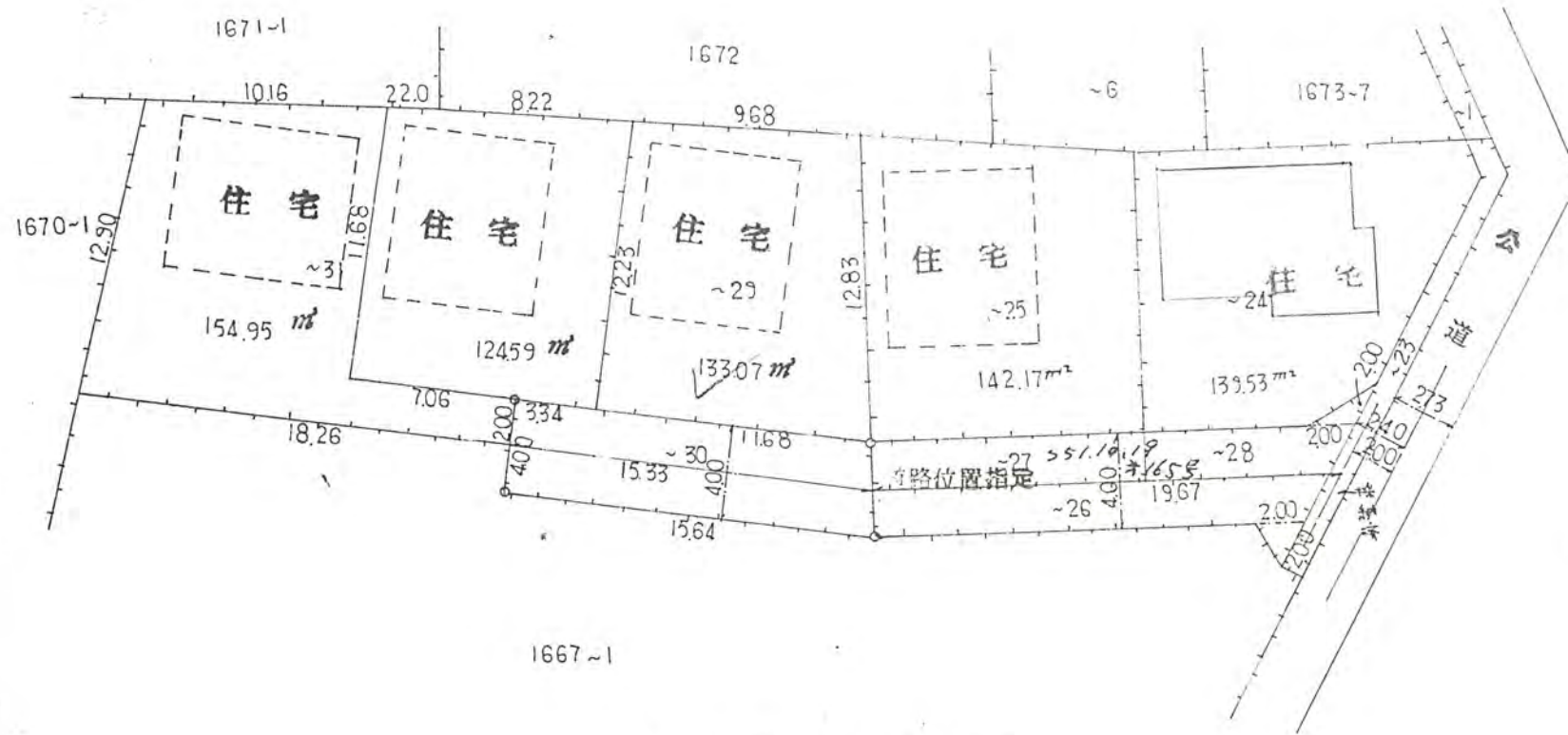
1、申請に係る土地の地名地番 新座市石神五丁目 1667~30

53年5月1日第4号  
幅員4.0m 延長15.33m

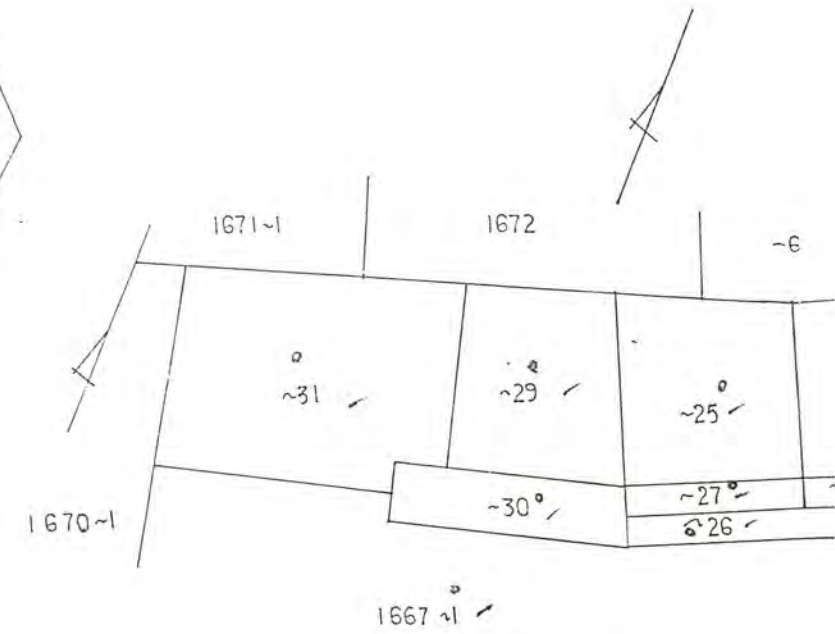
2、申請に係る道路の幅員、延長及び面積

幅員 4.00メートル・延長 15.33メートル・面積 61.32平方メートル

3、利用宅地総面積 412.61平方メートル



地籍図 S=1:300



公図の写し S=1:500

