


# 道路位置図 (指定・変更・廃止)

地籍図	S=1:200
構造図	S=1:200/50
尺 公図の写し	S=1:500

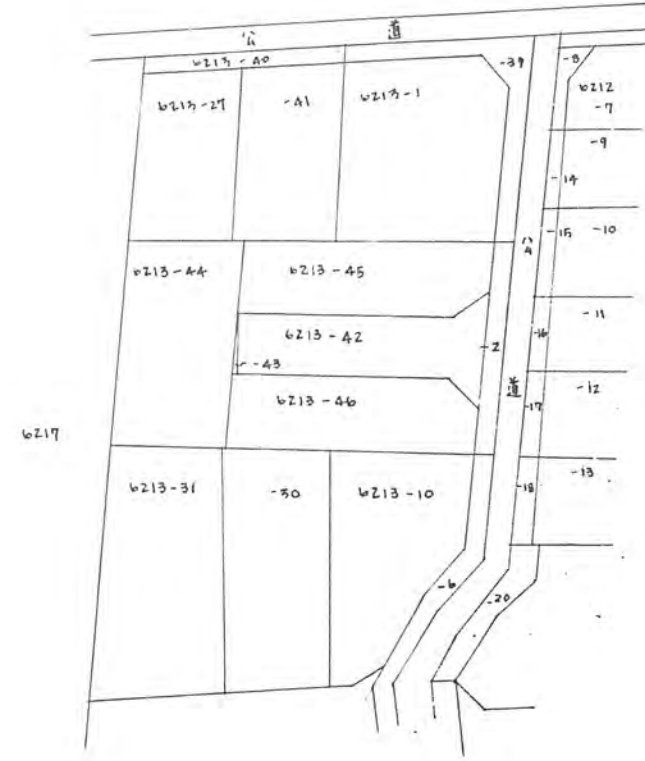
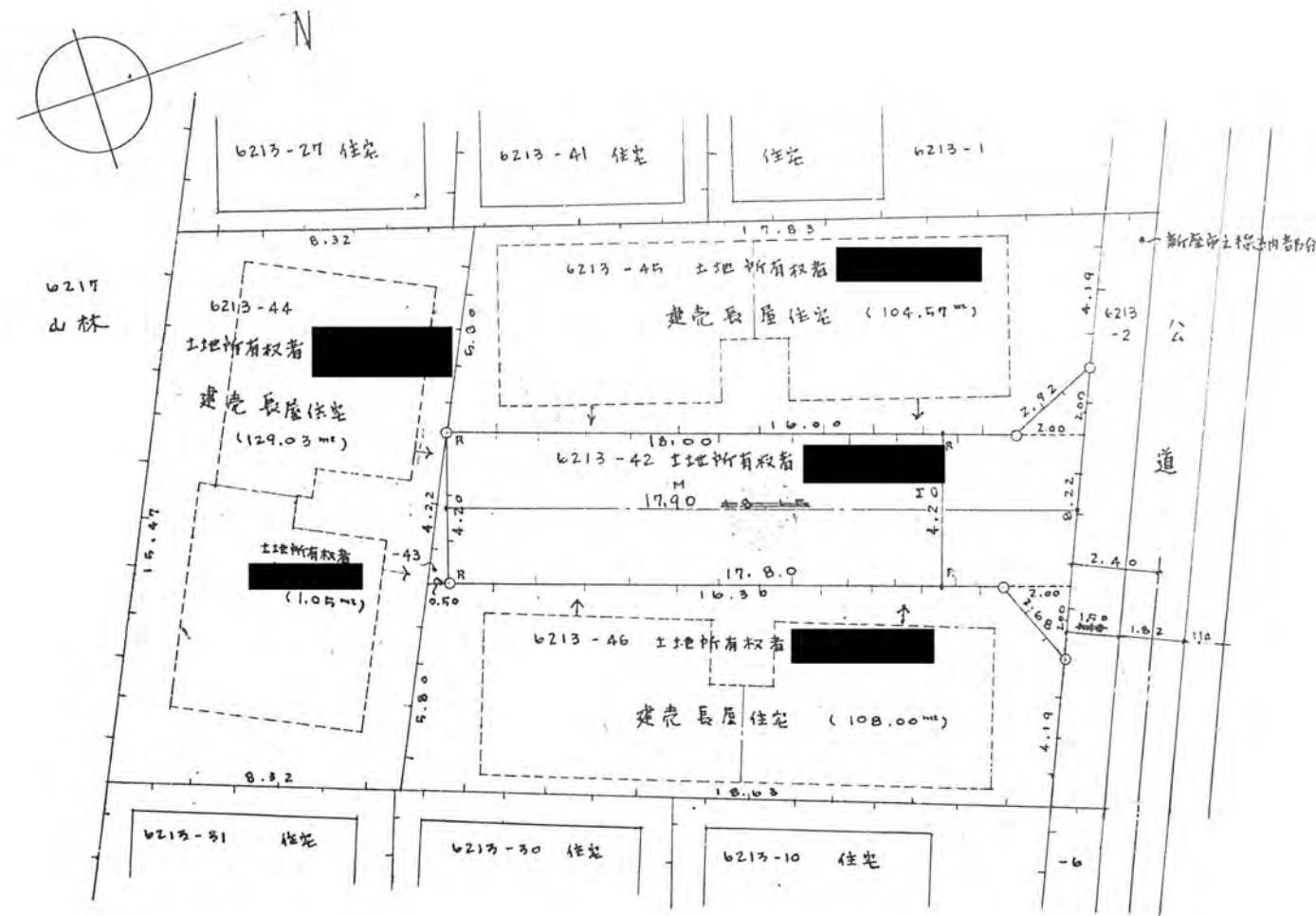
53年5月15日第6号  
幅員4.2m 延長17.9m

1、申請に係る土地の地名地番 新座市畑中1丁目6213-42

2、申請に係る道路の幅員、延長及び面積

幅員 4.20メートル・延長  17.90メートル・面積 74.09 平方メートル

3、利用宅地総面積 342.65 平方メートル



公道の写し S=1/500

地籍図 S=1/200

