

53.7.12.16

道路位置図 (指定・変更・廃止)

縮	付近見取図
尺	地籍図 S=1:250
	構造図 S=1:30
	公図の写し S=1:500

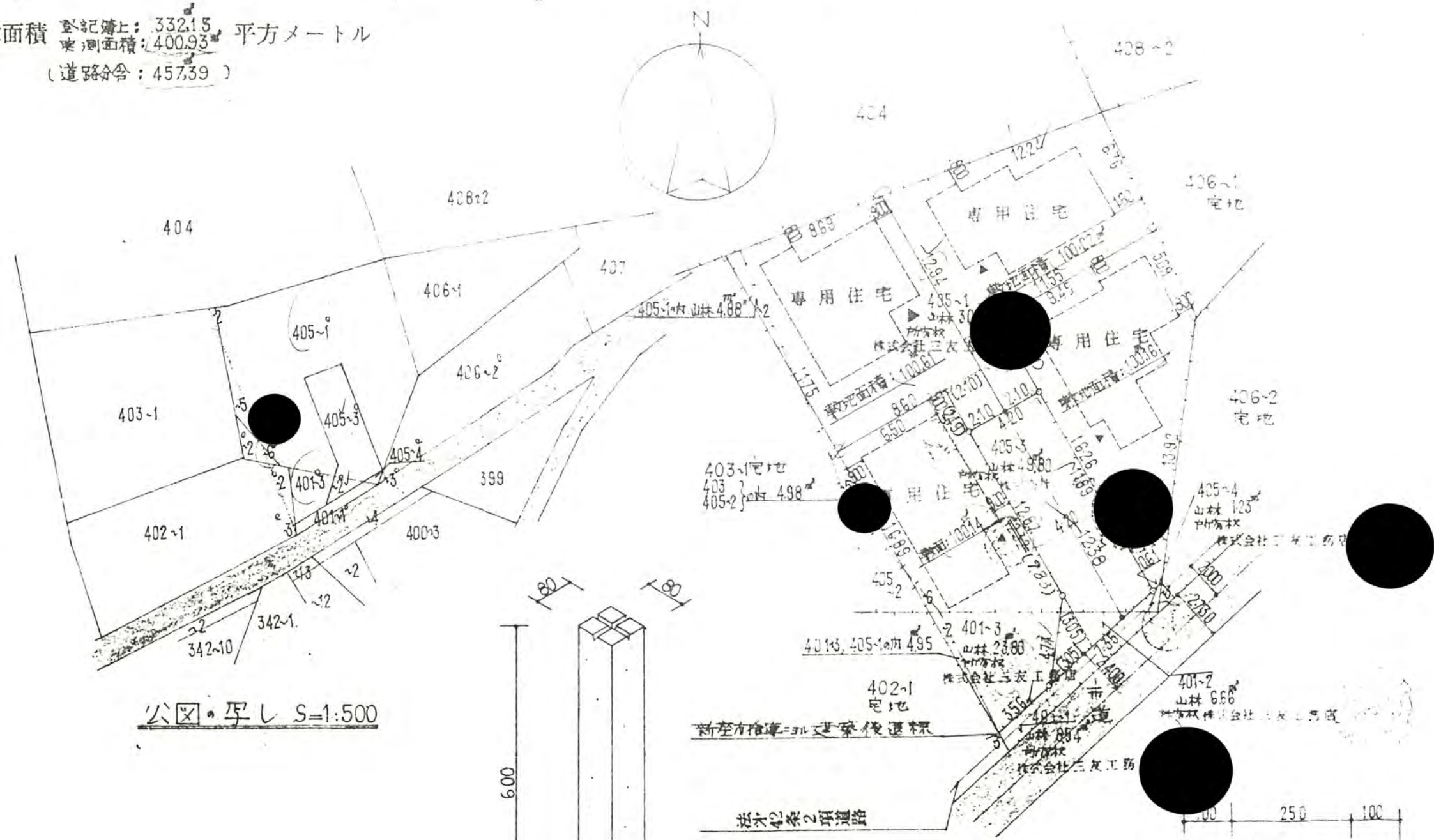
申請に係る土地の地名地番 新座市大和田一丁目 401-2, 405-3

53年7月12日第16号
幅員4.2m 延長12.38m

申請に係る道路の幅員、延長及び面積

幅員 4.20メートル・延長 12.38メートル・面積 56.46平方メートル

利宅地総面積 登記簿上: 332.15 平方メートル
実測面積: 400.93
(道路含: 457.39)



公図・写し S=1:500

新座市大和田一丁目