

53.7/20.19

道路位置図 (指定・変更・廃止)

縮	付近見取図	
	地籍図	1/500
	構造図	1/200
尺	公図の写し	500

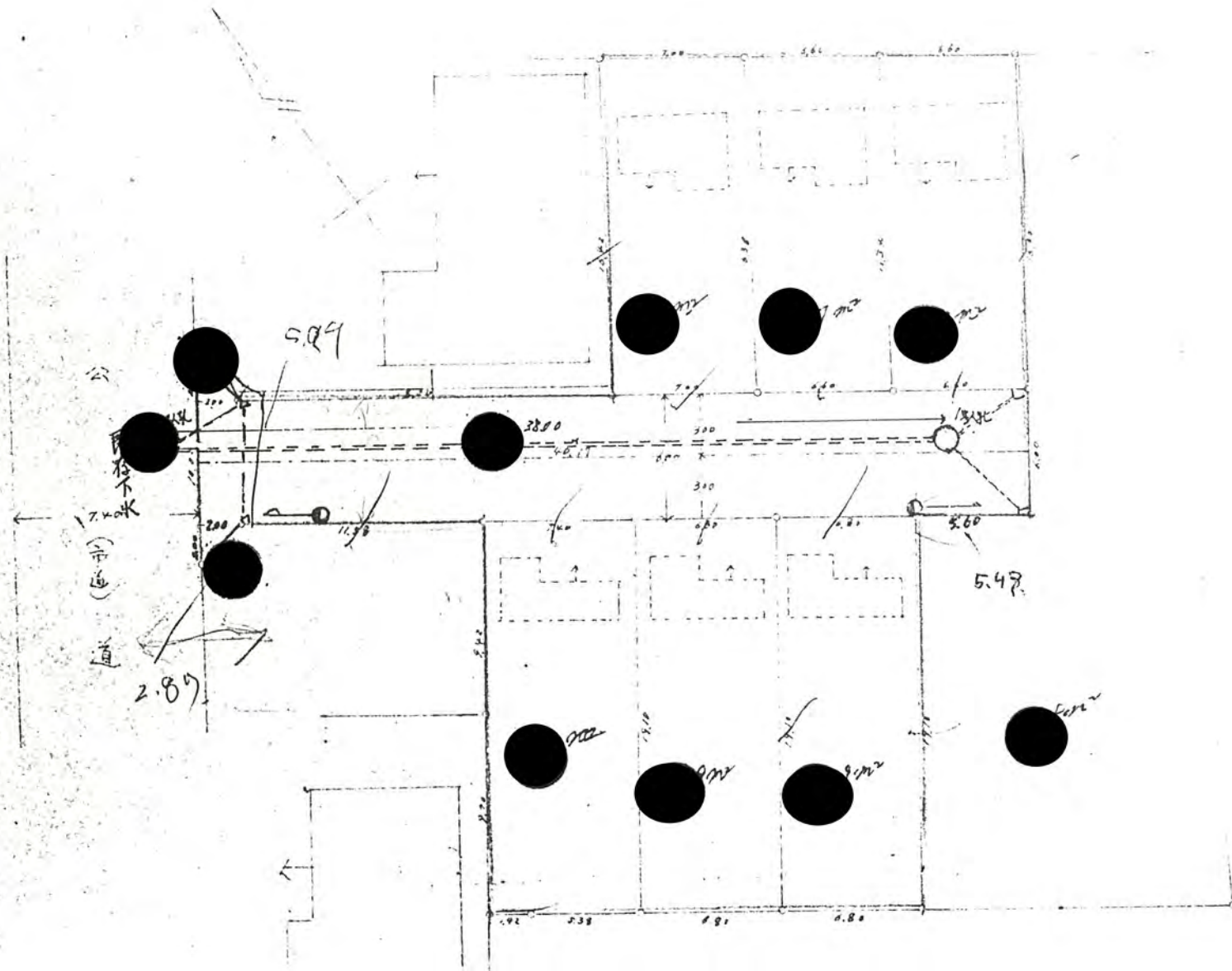
1、申請に係る土地の地名地番 新発田市野上町 6.3番地、6

2、申請に係る道路の幅員、延長及び面積

幅員 6.00メートル・延長 40.17メートル・面積 244.98平方メートル

53年7月20日第19号
幅員6.0m 延長40.17m

利用宅地総面積 244.98平方メートル



公図 S $\frac{1}{500}$