

道路位置図 (指定・変更・廃止)

尺 公図の写し

1、申請に係る土地の地名地番

新座市石神田丁目1535-19

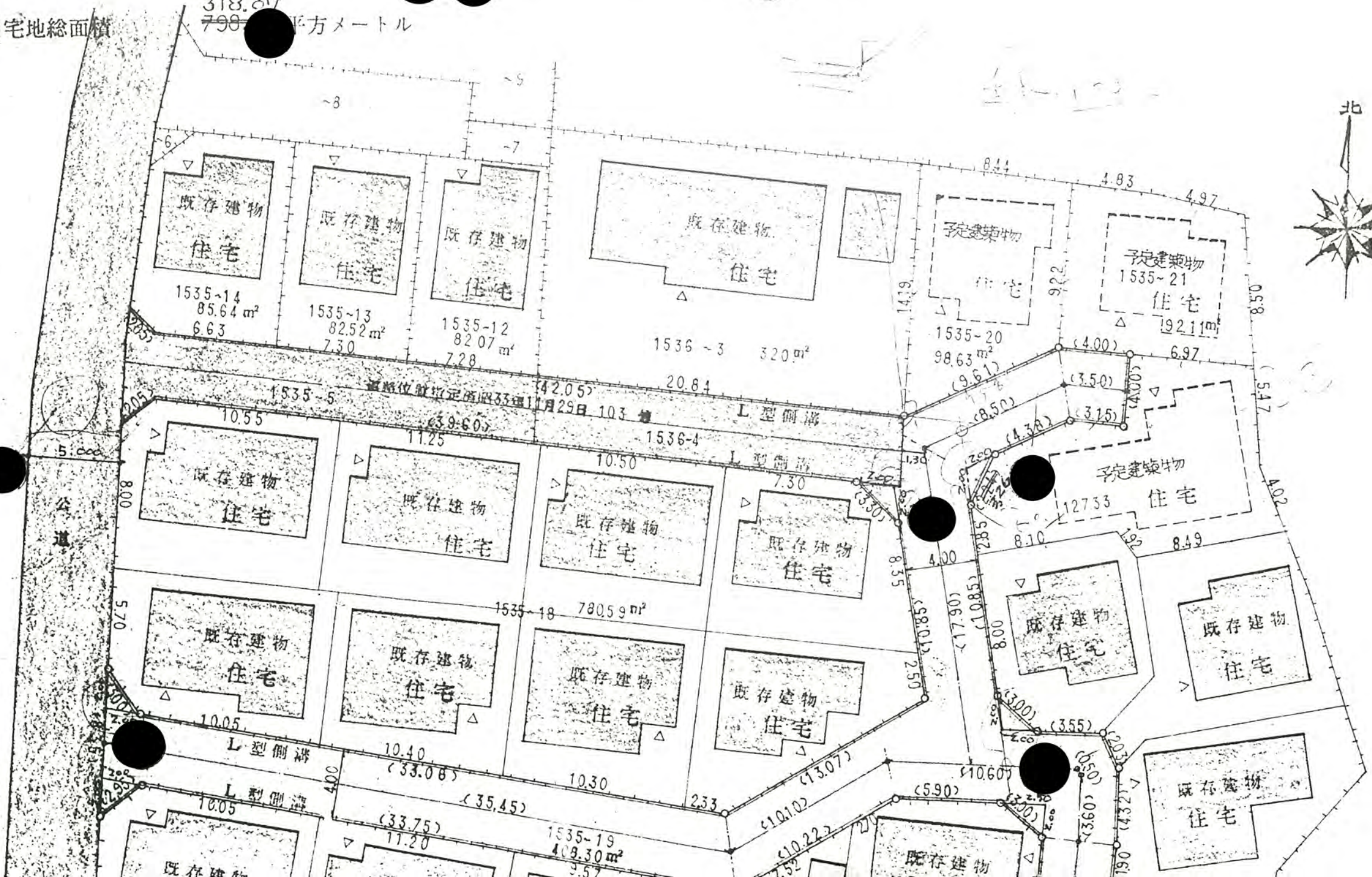
53年7月22日第20号
幅員4.0m 延長102.75m

2、申請に係る道路の幅員、延長及び面積

幅員 4.000メートル・延長 102.75メートル・面積 408.30平方メートル

3、利用宅地総面積

318.07平方メートル





53年7月22日第20号
幅員4.0m 延長102.75m

者

備一図一測

(凡

方道へ

主井生予

既敷地

市

(注



実測図
S = 1 : 250