

道路位置図 (指定・変更・廃止)

地籍図	1:250
構造図	1:50
尺	公図の写し 1:500

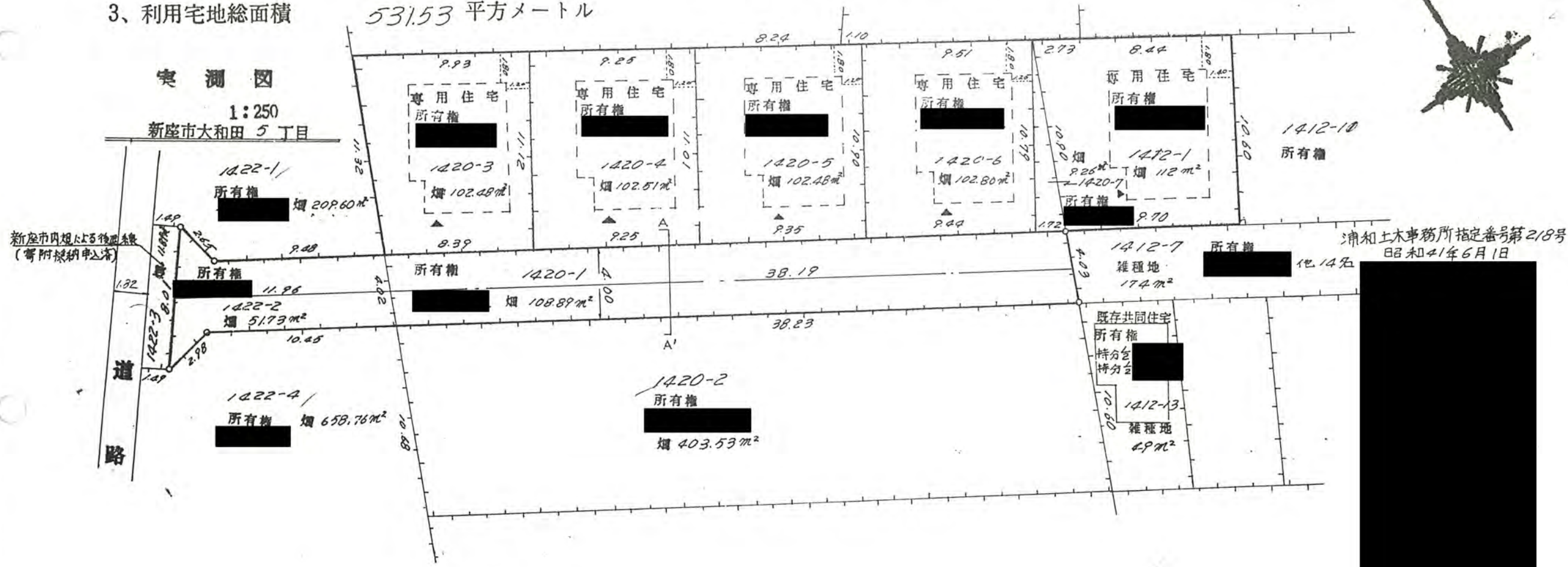
53年9月6日第27号
幅員4.0m 延長50.15m

1、申請に係る土地の地名地番 新座市大和田 5丁目 1420-1, 1422-2

2、申請に係る道路の幅員、延長及び面積

幅員 4.00メートル・延長 50.15メートル・面積 159平方メートル

3、利用宅地総面積 531.53平方メートル



公図写 1:500

