

道路位置図 (指定・変更・廃止)

構造図	1:50
公図の写し	1:500

53年11月28日第39号
幅員6.0m 延長88.47m

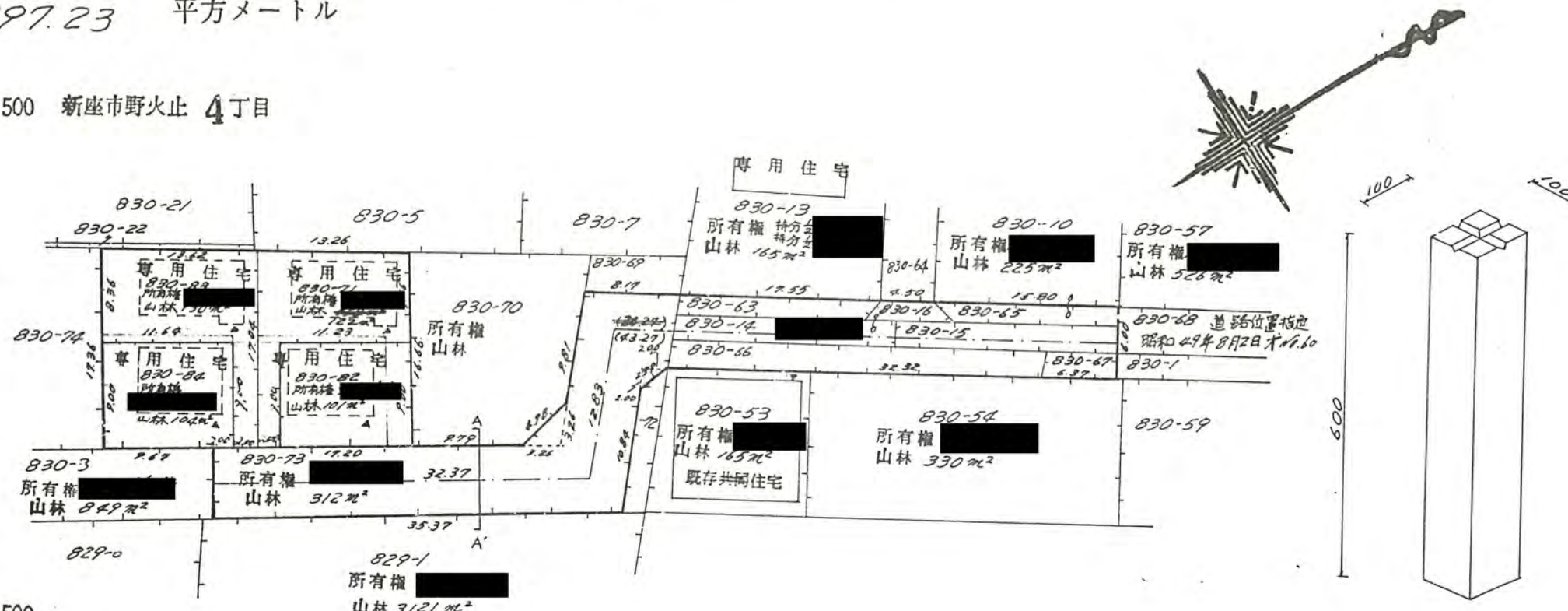
1、申請に係る土地の地名地番 新座市野火止 4丁目 830-73・830-63・830-14・830-66
830-16・830-15・830-65・830-67

2、申請に係る道路の幅員、延長及び面積

幅員 6.00メートル・延長 88.47メートル・面積 539.23平方メートル

3、利用宅地総面積 997.23平方メートル

実測図 1:500 新座市野火止 4丁目



公図写 1:500

