

54 4/11 1

道路位置図 (指定・変更・廃止)

縮尺	付近見取図	
	地籍図	1:300
尺	構造図	1:10, 1:60
	公図の写し	1:500

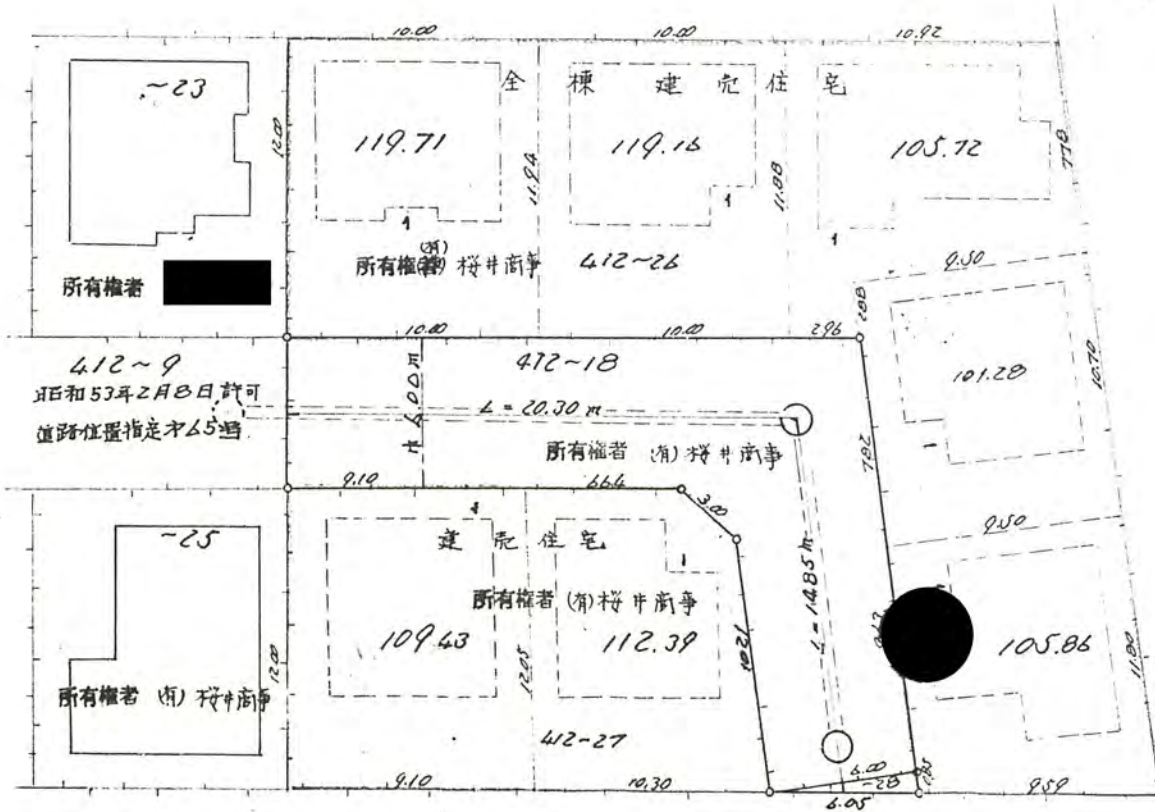
1、申請に係る土地の地名地番 新産市 野寺4丁目412-18

2、申請に係る道路の幅員、延長及び面積

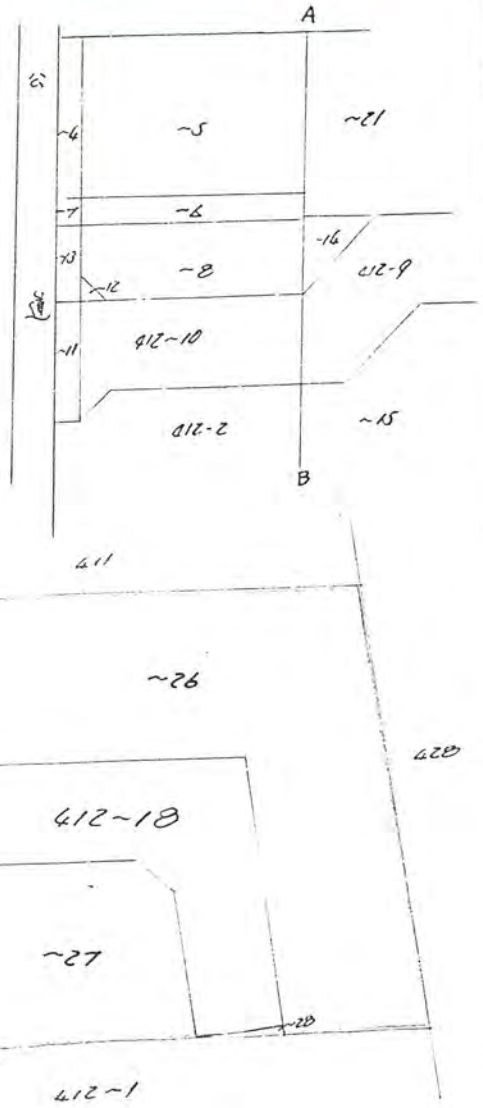
幅員 6.00 メートル・延長 35.15 メートル・面積 213.70 平方メートル

利用宅地総面積 773.55 平方メートル

地積図 縮尺 1:300



公図の写し 縮尺 1:500



54年4月11日第1号
幅員6.0m 延長35.15m