

道路位置図 (指定・変更・廃止)

尺	地籍図	1/30
	構造図	1/30
	公図の写し	1/50

1、申請に係る土地の地名地番

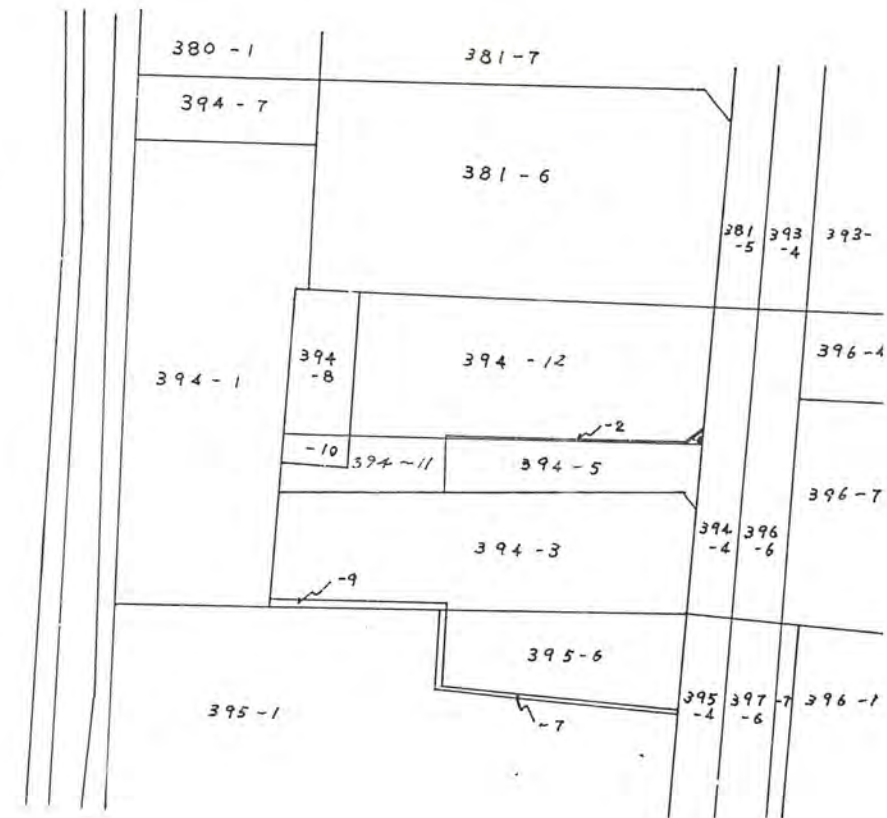
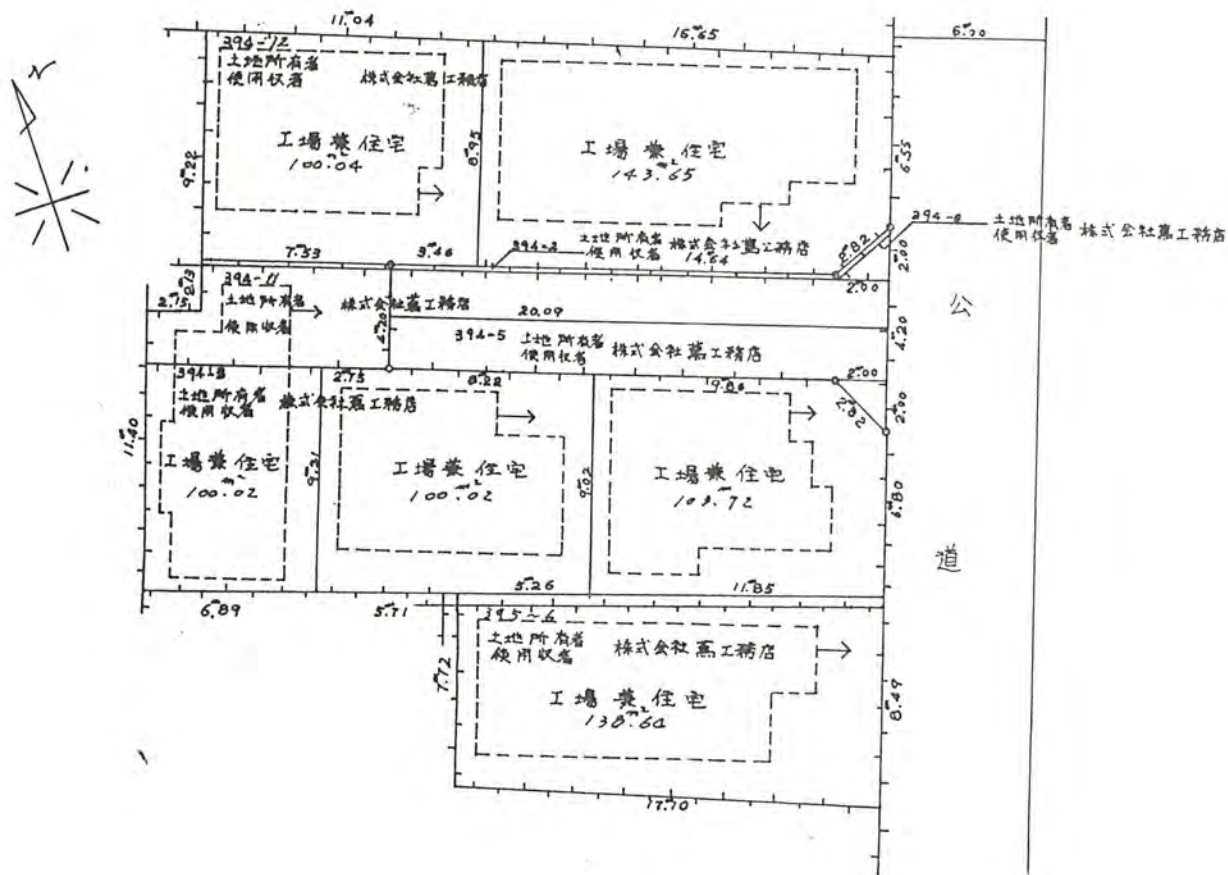
埼玉県新座市野火止7丁目394番地2, 394番地5, 394番地6

2、申請に係る道路の幅員、延長及び面積

幅員 4.20メートル・延長 20.09メートル・面積 87.03平方メートル
 実測 88.39平方メートル

54年4月19日第3号
 幅員4.2m 延長20.09m

3、利用宅地総面積 686.09平方メートル



公図の写し 1/500

地籍図 1/300

