

# 道路位置図 (指定・変更・廃止)

|    |       |            |
|----|-------|------------|
| 縮尺 | 付近見取図 |            |
|    | 地籍図   | 1/250      |
|    | 構造図   | 1/10, 1/50 |
|    | 公図の写し | 1/600      |

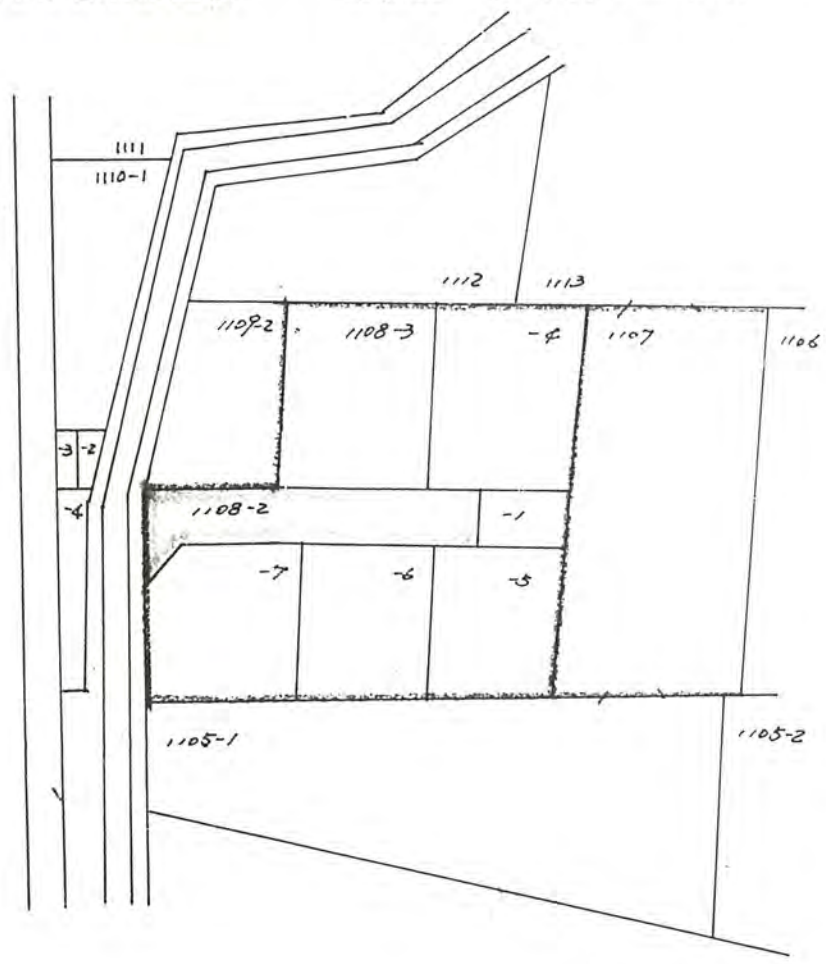
54年4月27日第5号  
幅員4.2m 延長25.01m

1、申請に係る土地の地名地番 新座市野火止1丁目1108番2

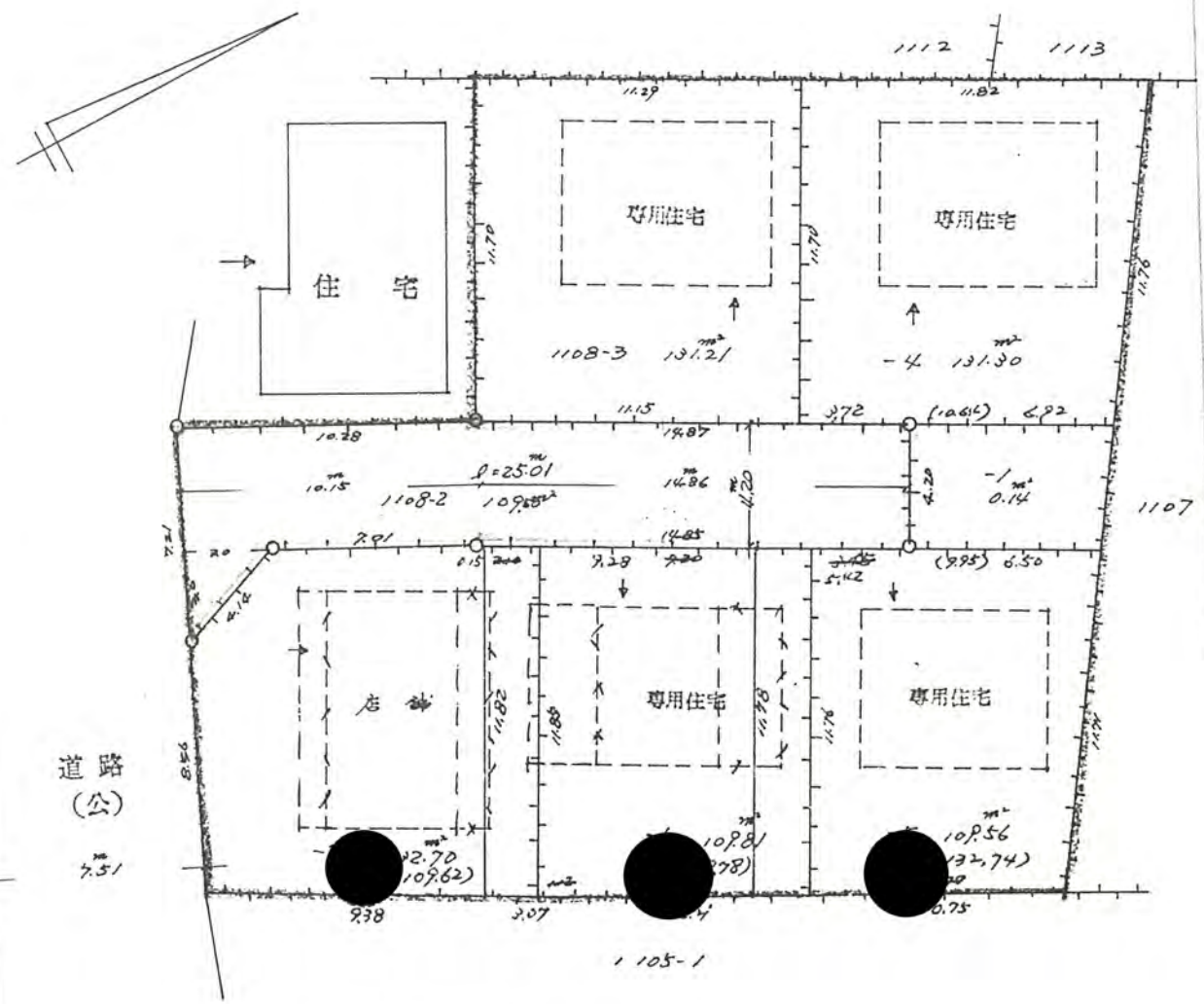
2、申請に係る道路の幅員、延長及び面積

幅員 4.20メートル・延長 25.01メートル・面積 109.50平方メートル

3、利用宅地総面積 614.58平方メートル



公図写 1/600



地籍図 1/250

