

# 道路位置図 (指定・変更・廃止)

尺	地籍図	S = 1:2
	構造図	S = 1:1 S = 1:1
	公図の写し	S = 1:1

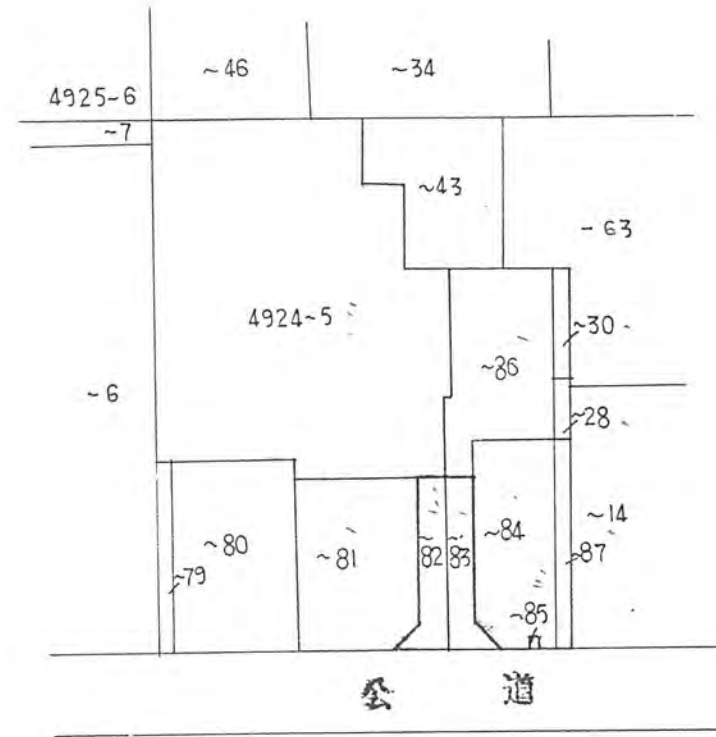
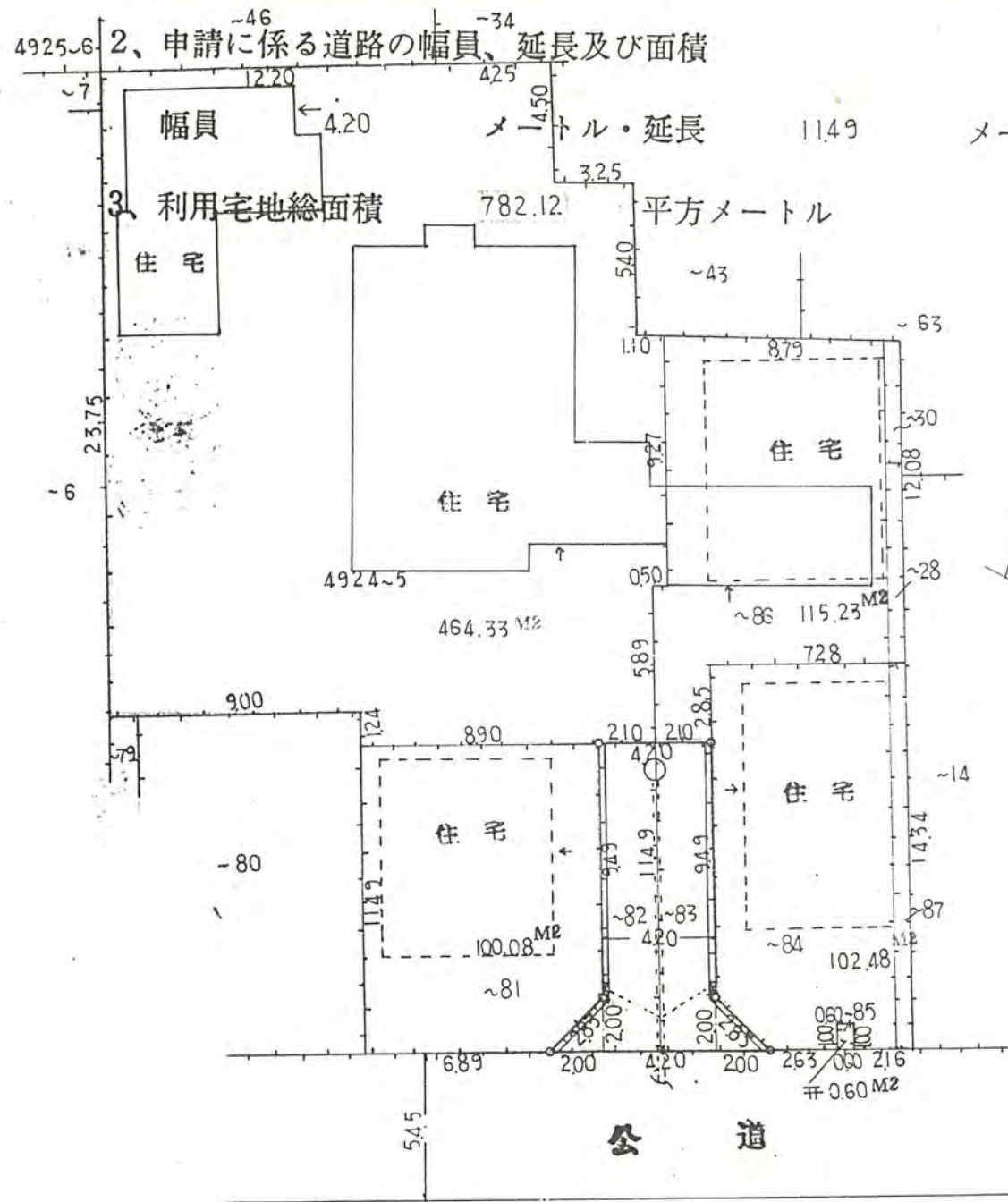
1、申請に係る土地の地名地番 新座市栄五丁目 4924~82.~83

2、申請に係る道路の幅員、延長及び面積

幅員 4.20メートル・延長 114.9メートル・面積 522.4平方メートル

54年5月1日第8号  
幅員4.2m 延長114.9m

3、利用宅地総面積 782.12平方メートル



公図の写し S = 1:500

地籍図 S = 1:250

