

54 5/9 10

道路位置図 (指定・変更・廃止)

縮尺	付近見取図	別紙
	地籍図	1/250
	構造図	1/30
尺	公図の写し	1/500

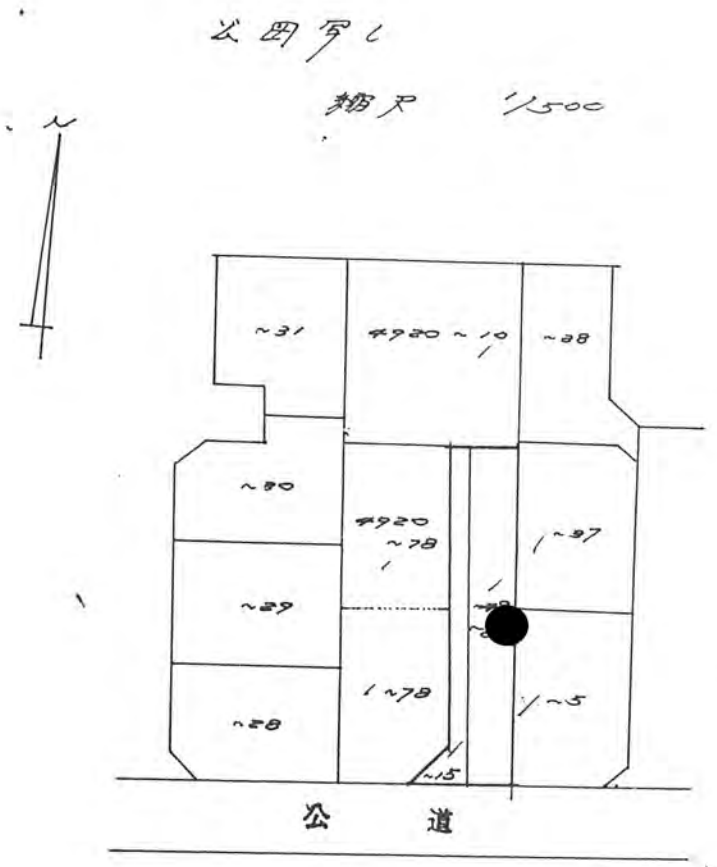
1、申請に係る土地の地名地番 新産市栄5丁目 4920 ~ 15

2、申請に係る道路の幅員、延長及び面積

幅員 ~~4.20~~ メートル・延長 22.59 メートル・面積 99.97 平方メートル

54年5月9日第10号
幅員4.2m 延長22.59m

3、利用宅地総面積 494.06 平方メートル



道路構造図

地籍図
縮尺 1/250

