




幅員 4.20メートル・延長 ~~17.00~~ ^{17.00}メートル・面積 74.00平方メートル

3、利用宅地総面積 465.33平方メートル

54年7月26日第20号
幅員4.2m 延長17.0m

構造図

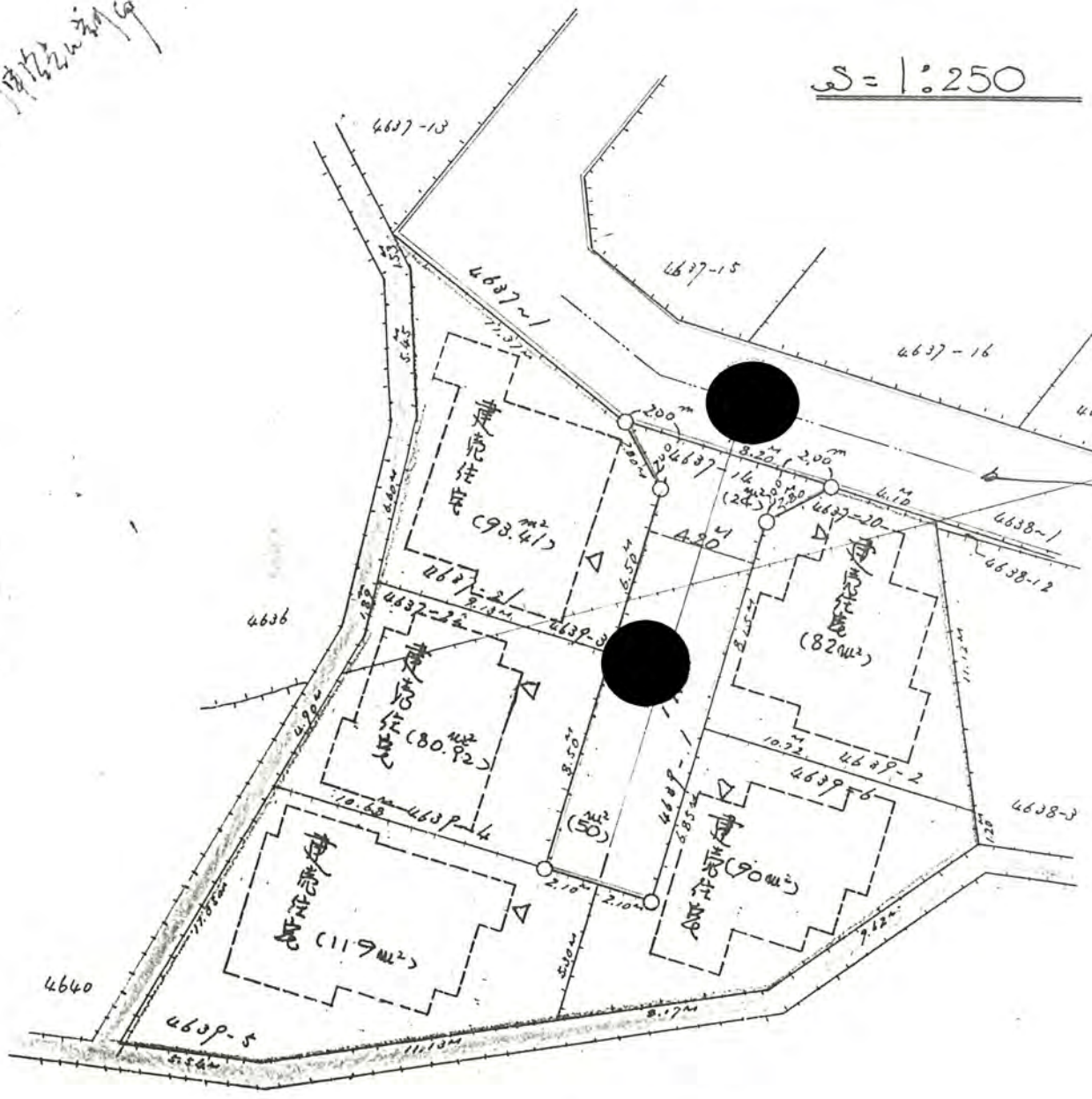
S=1:250

-  利用宅地
-  指定有道路
-  暖柱の位置

公園の写
(地籍図)

S=1:500

道路位置指定有
昭和53年6月5日指定第11号
(中員4.20m 延長68.10m²)



道路断面図

S=1:50

