

54 8/24 24

# 道路位置図 (指定・変更・廃止)

縮尺	付近見取図	
	地籍図	1:300
	構造図	1:50
	公図の写し	1:50

1、申請に係る土地の地名地番 新庄市 野寺4丁目443-21, 24.

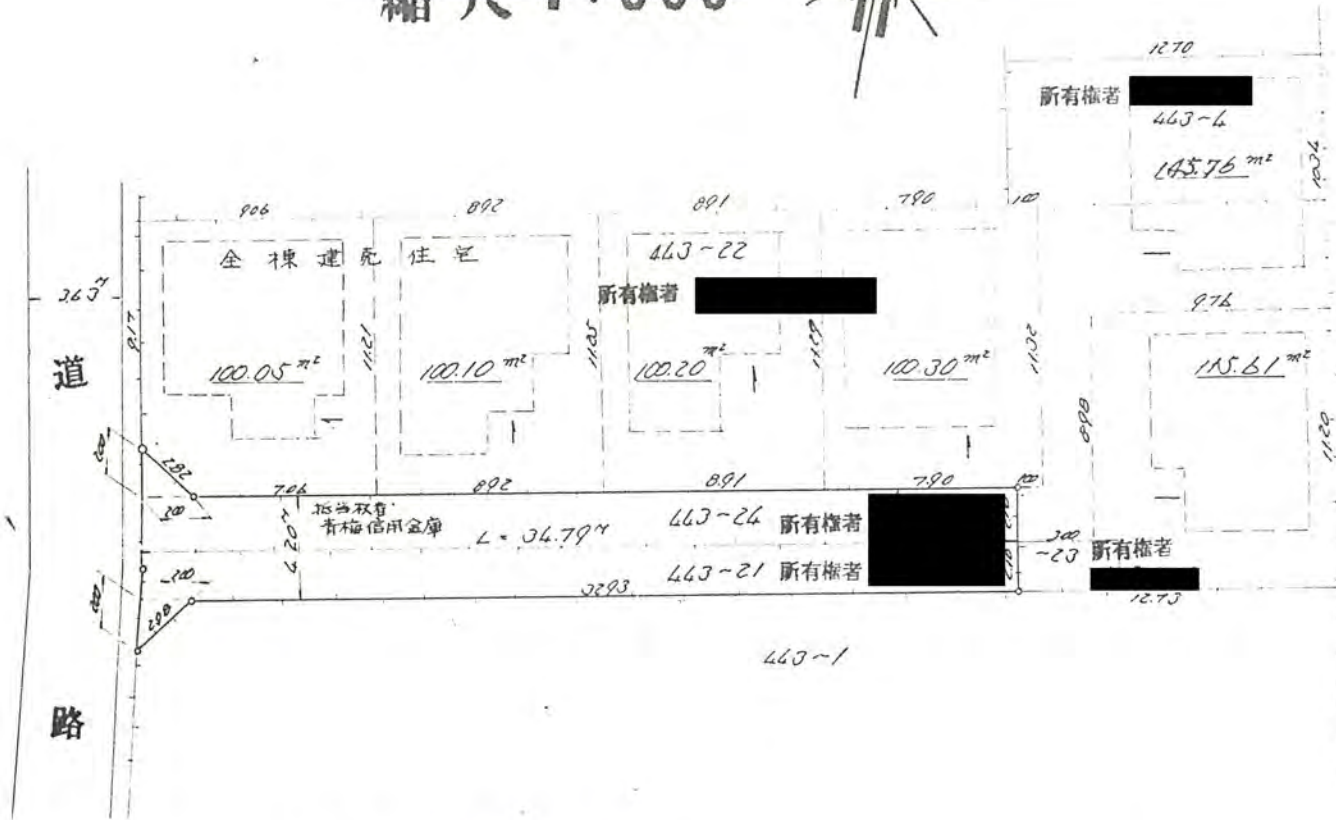
2、申請に係る道路の幅員、延長及び面積

幅員 4.20 メートル・延長 34.79 メートル・面積 149.52 平方メートル

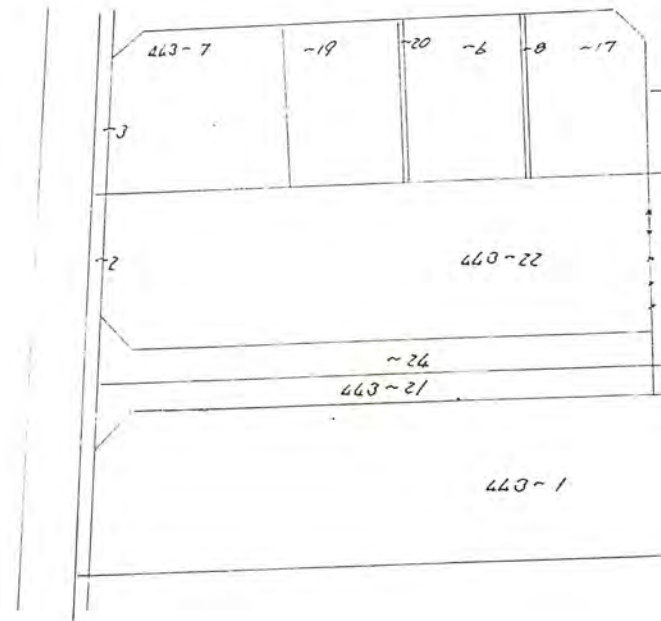
3、利用宅地総面積 662.02 平方メートル

54年8月24日 第24号  
幅員4.20m 延長34.79m

地積図  
縮尺 1:300



公図の写し  
縮尺 1:5



道路標準断面図  
縮尺 1:50

境界石構造図  
縮尺 1:10