

# 道路位置図 (指定・変更・廃止)

尺	構造図	S=1:50
	公図の写し	S=1:500

54年12月18日第36号  
幅員4.0m 延長9.79m

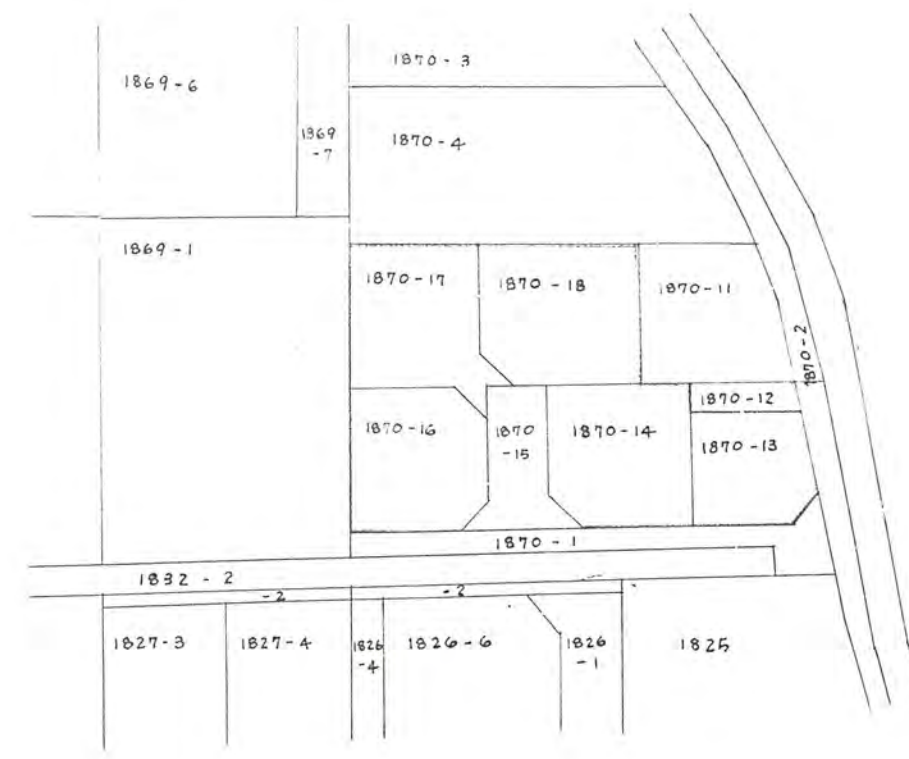
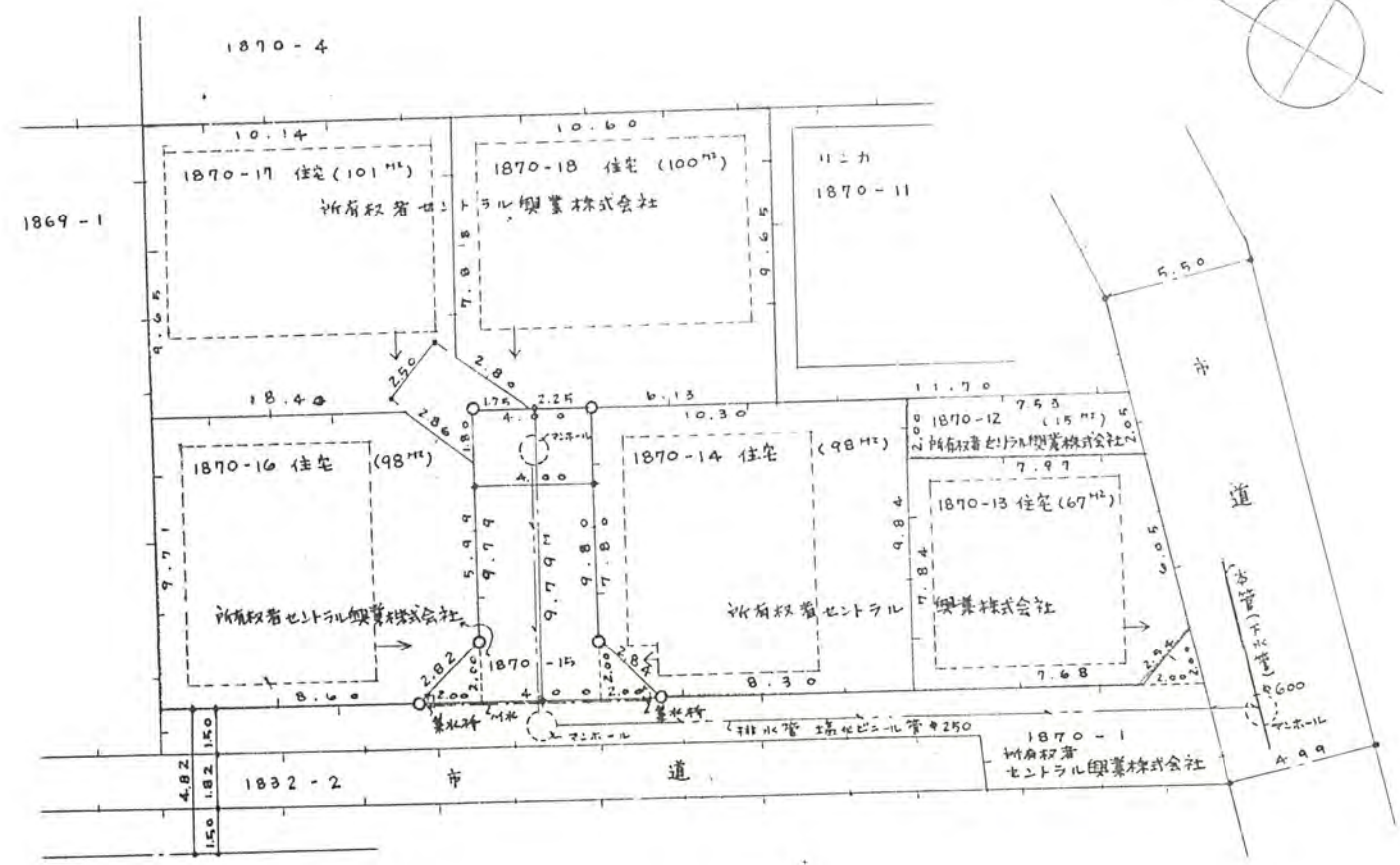
1、申請に係る土地の地名地番 新座市新座2丁目 1870-15

2、申請に係る道路の幅員、延長及び面積

幅員 4.00メートル・延長 9.79メートル・面積 42.00平方メートル

3、利用宅地総面積 ● 平方メートル

~~479~~  
464



地籍図 S=1:250

公図の写し S=1:500

コンクリート標示杭

