

道路位置図 (指定・変更・廃止)

地籍図	S=1:
構造図	S=1:2
公図の写し	S=1:

54年1月20日第44号
幅員4.3m 延長27.5m

1、申請に係る土地の地名地番 新座市大和田1丁目 853~2

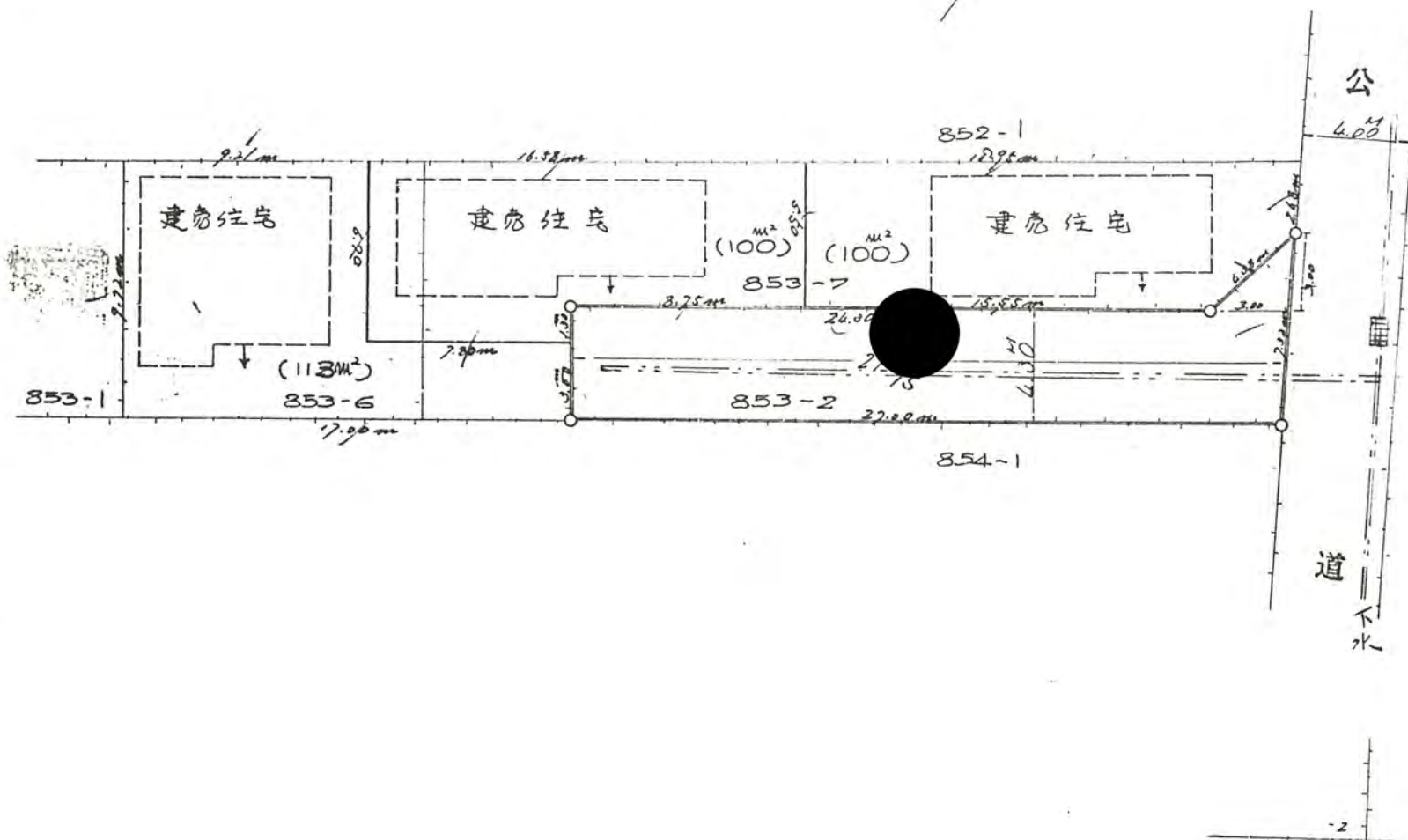
2、申請に係る道路の幅員、延長及び面積

幅員 4.30メートル・延長 27.5メートル・面積 121.25平方メートル

3、利用宅地総面積 313平方メートル

構造図

S=1:250



- 利用宅地
- 指定道路
- 電柱位置

地籍図
(公図の写)

S=1:500