

道路位置図 (指定・変更・廃止)

尺	縮尺	1:10
	公図の写し	1:500

1、申請に係る土地の地名地番 新座市 野寺5丁目 357-16

55年4月5日第1号
幅員4.2m 延長22.57m

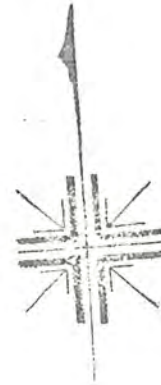
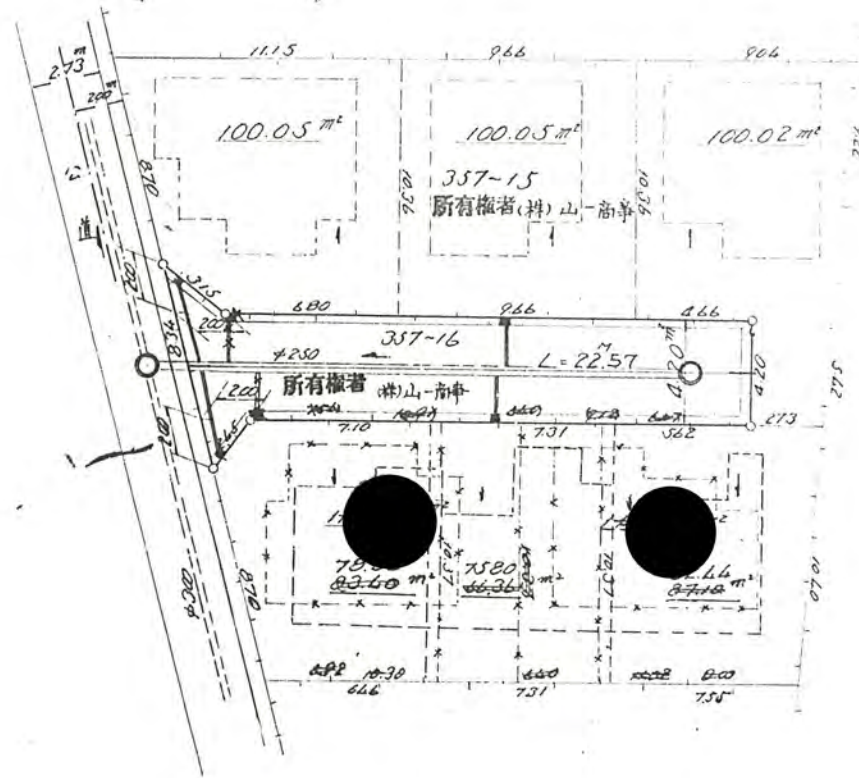
2、申請に係る道路の幅員、延長及び面積

幅員 4.20 メートル・延長 22.57 メートル・面積 99.08 平方メートル

3、利用宅地総面積 536.98 平方メートル

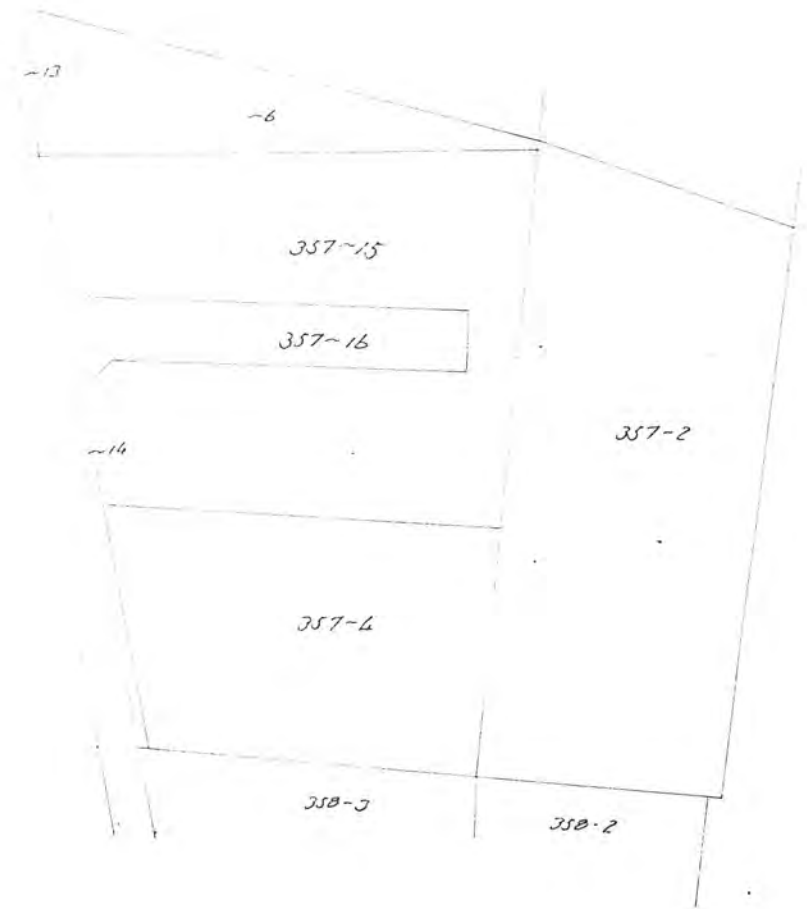
地積図

S = 1:300



公図の写し

S = 1:500



道路標準断面図

S = 1:50

境界石構造図

S = 1:10