

道路位置図 (指定・変更・廃止)

縮尺	地籍図	1:250
	構造図	1:50
尺	公図の写し	1:500

1、申請に係る土地の地名地番 新産市畑中1丁目5711番3

2、申請に係る道路の幅員、延長及び面積

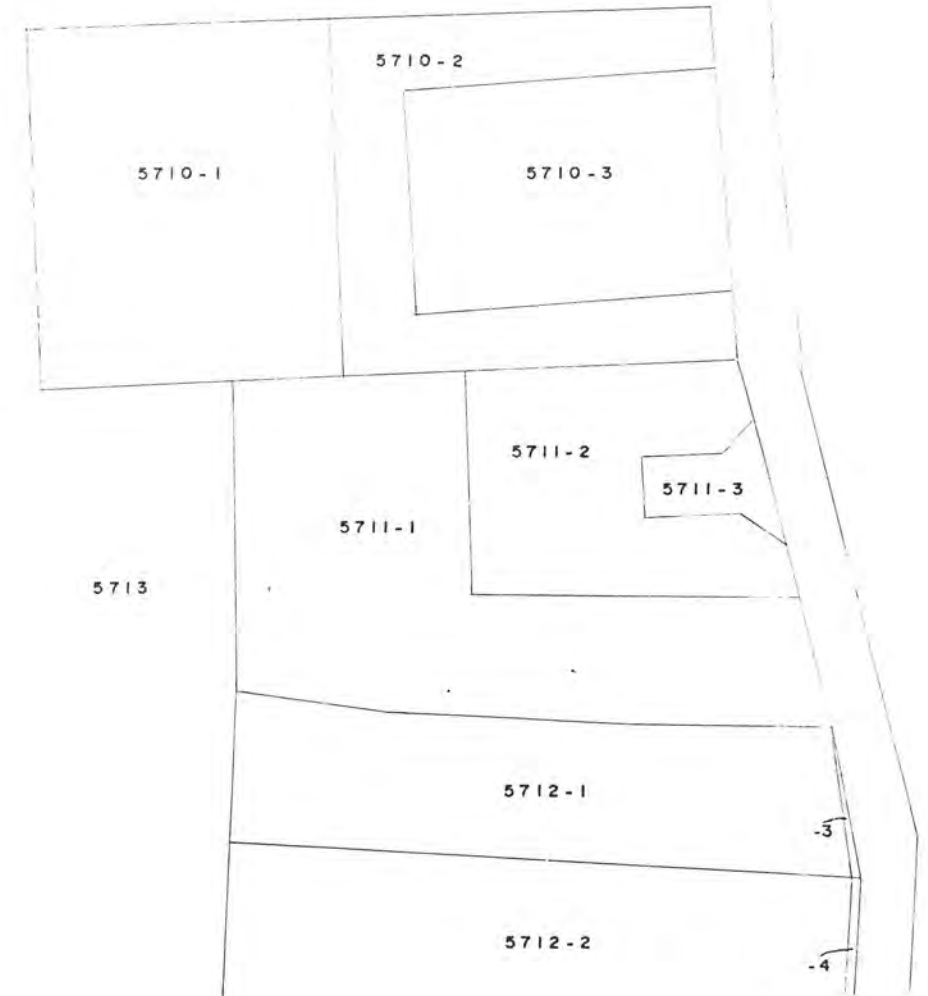
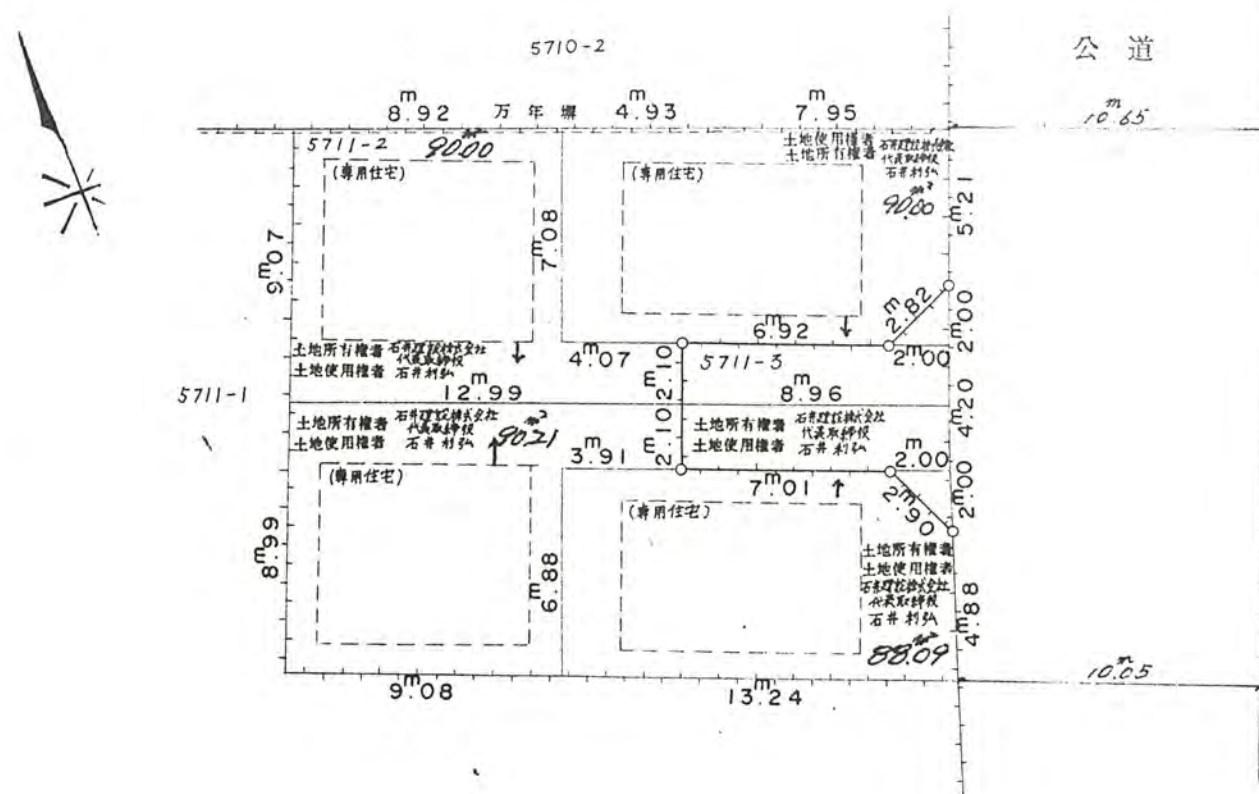
幅員 4.20メートル・延長 8.96メートル・面積 41.69平方メートル

3、利用宅地総面積 ~~399.99~~^{358.30} 平方メートル

55年5月17日第8号
幅員4.2m 延長8.96m

地籍図

公図写



境界石