

# 道路位置図 (指定・変更・廃止)

地籍図	
構造図	
尺	公図の写し

1、申請に係る土地の地名地番

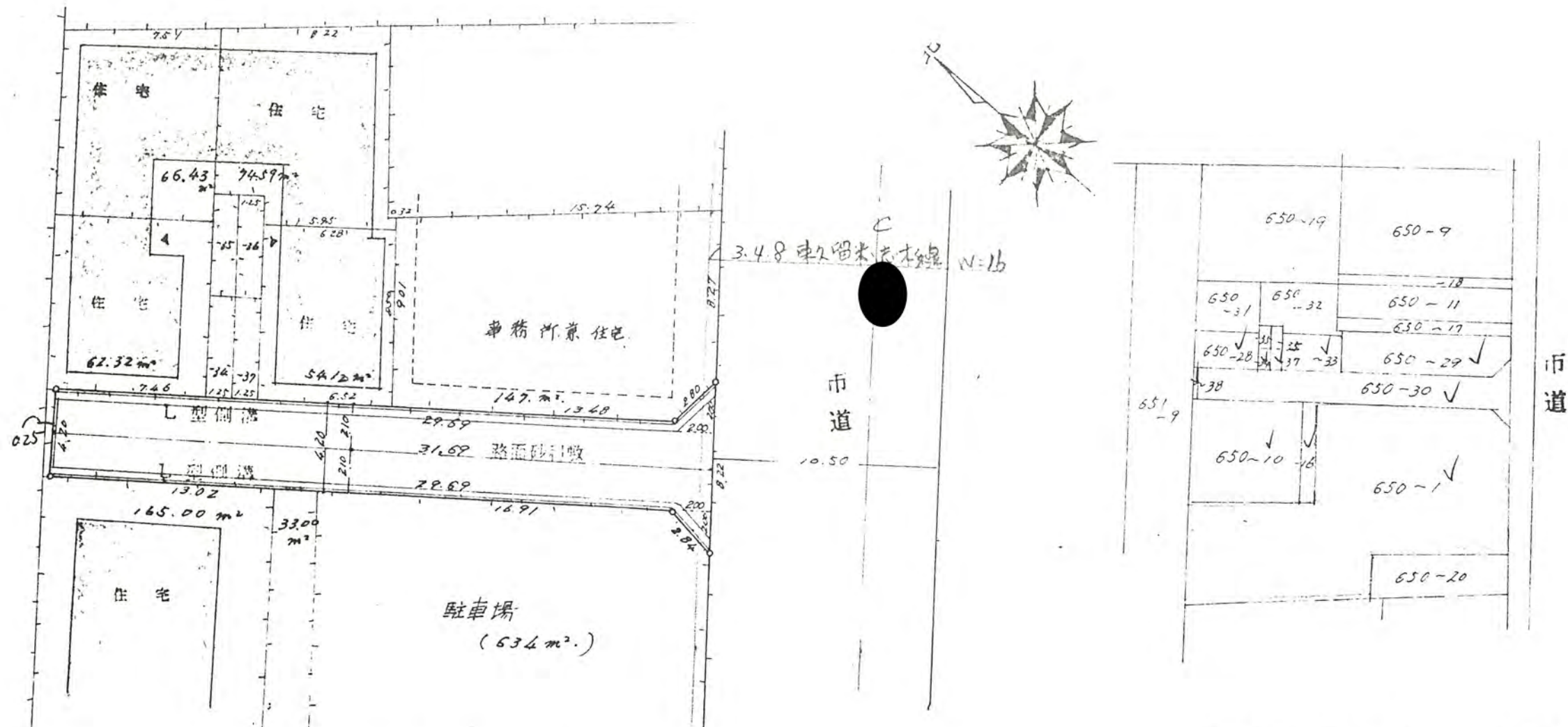
新座市野火止四丁目650-30

2、申請に係る道路の幅員、延長及び面積

55年5月20日第11号  
幅員4.2m 延長31.69m

幅員 4.20メートル・延長 31.69メートル・面積 137.55平方メートル

3、利用宅地総面積 781.00平方メートル



公図の写し S = 1:500

構造図 S = 1:250