

55.9/9.20

道路位置図 (指定・変更・廃止)

55年9月9日第20号
幅員6.0m 延長15.03m

縮尺	付近見取図	
	地籍図	1:500
尺	構造図	1:10
	公図の写し	1:500

1、申請に係る土地の地名地番 新座市 野寺4丁目 412-28,34

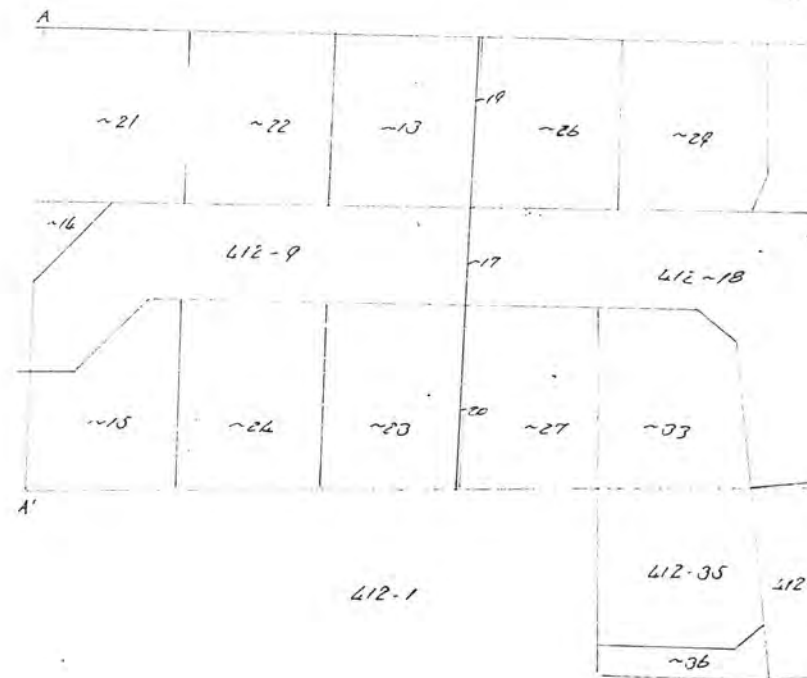
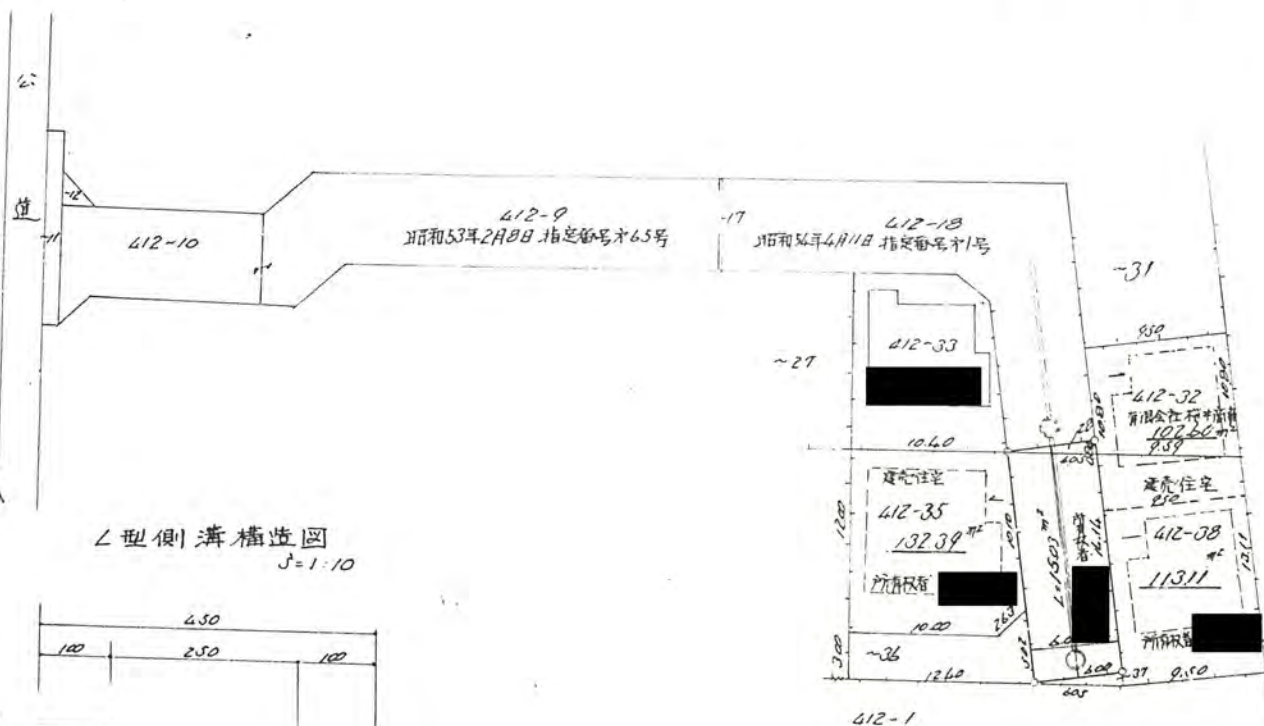
2、申請に係る道路の幅員、延長及び面積

幅員 6.00メートル・延長 15.03メートル・面積 91.25平方メートル

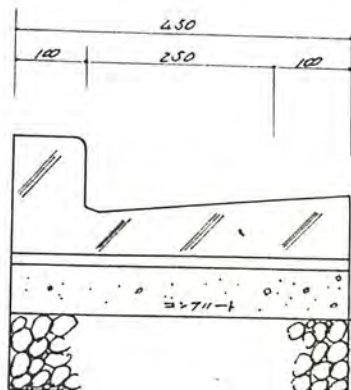
3、利用宅地総面積 273.52平方メートル

地籍図 縮尺1:500

公図の写し 縮尺1:500



∟型側溝構造図 S=1:10



円形人孔構造図 S=1:50

