

55.10/31.23

道路位置図 (指定・変更・廃止)

| | | |
|----|-------|-------|
| 縮尺 | 付近見取図 | |
| | 地籍図 | 1:500 |
| | 構造図 | 1:100 |
| | 公図の写し | 1:500 |

55年10月31日第23号
幅員6.0m 延長52.60m

1、申請に係る土地の地名地番 新座市野寺4丁目424~5.2

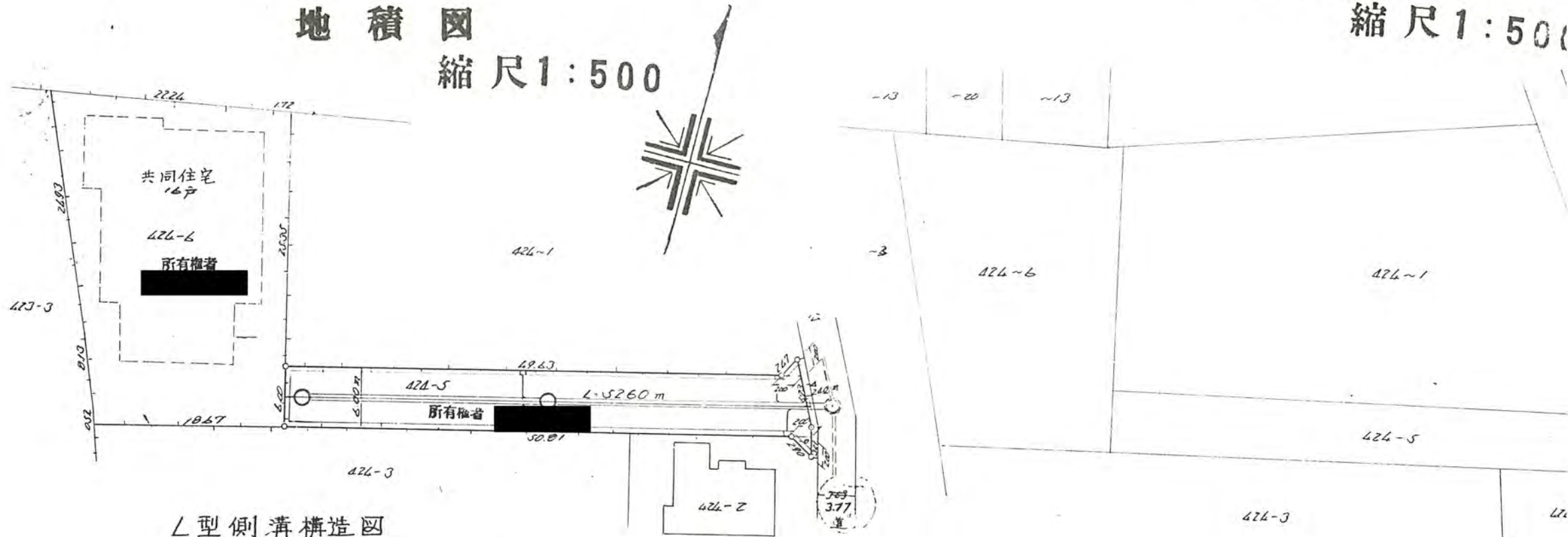
2、申請に係る道路の幅員、延長及び面積

幅員 6.00メートル・延長 52.60メートル・面積 318.00平方メートル

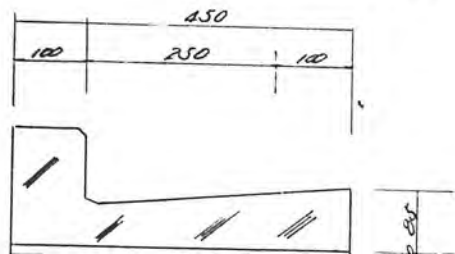
3、利用宅地総面積 680.13平方メートル

公図の写し
縮尺1:500

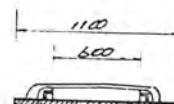
地積図 縮尺1:500



∟型側溝構造図
S=1:10



円形人孔構造図
S=1:50



境界石構造図