

# 道路位置図 (指定・変更・廃止)

|   |       |       |      |
|---|-------|-------|------|
| 尺 | 構造図   | 1/50  | 1/10 |
|   | 公図の写し | 1/500 |      |

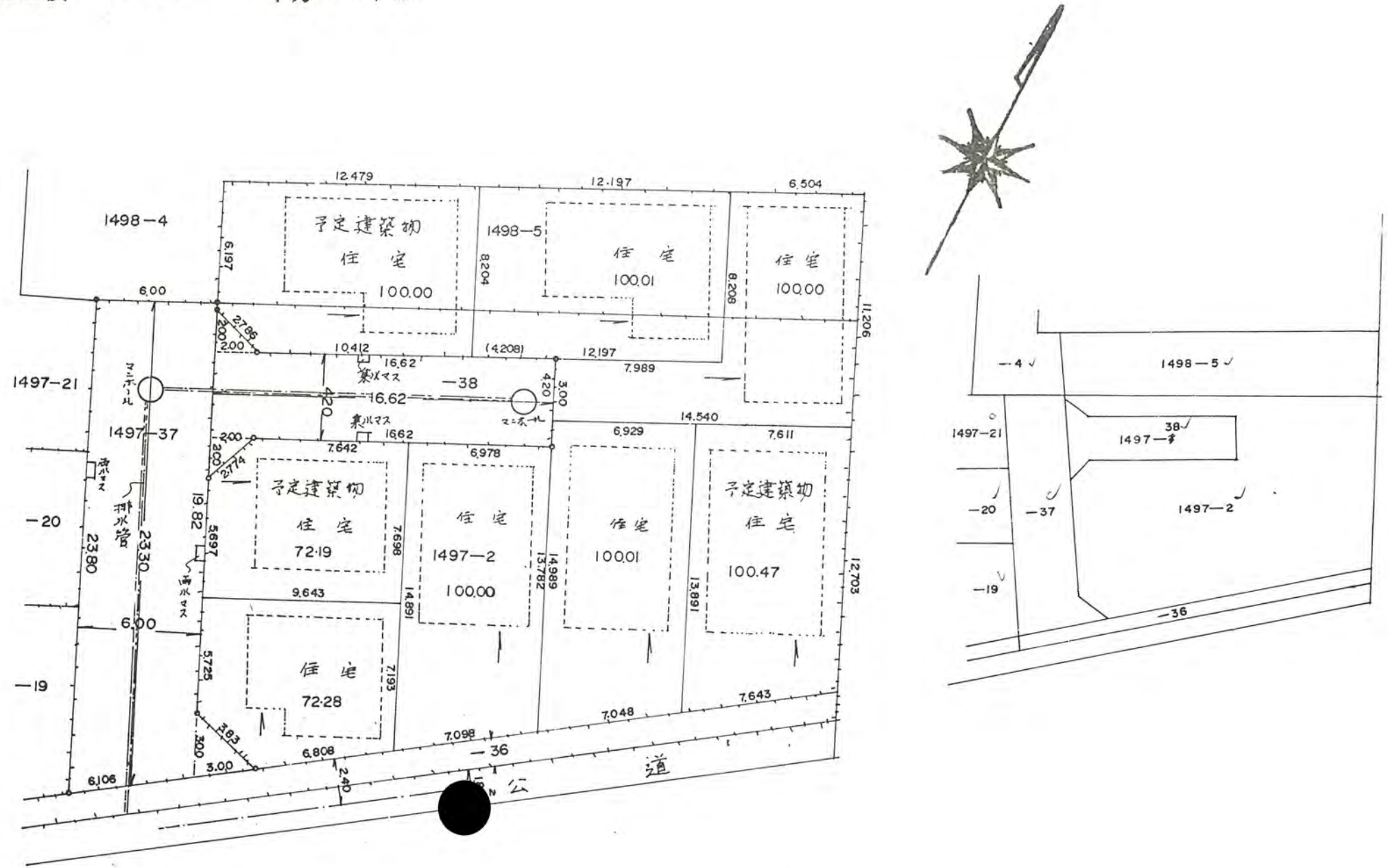
55年12月27日第20号  
幅員6.0m 延長23.30m  
4.2m 16.62m

1、申請に係る土地の地名地番 新座市新座1丁目1497-37-38

2、申請に係る道路の幅員、延長及び面積

幅員 6.00メートル・延長 23.30メートル・面積 217平方メートル  
4.20メートル・延長 16.62メートル・面積

3、利用宅地総面積 744.96平方メートル



道路断面 1/50

標識板 1/10