

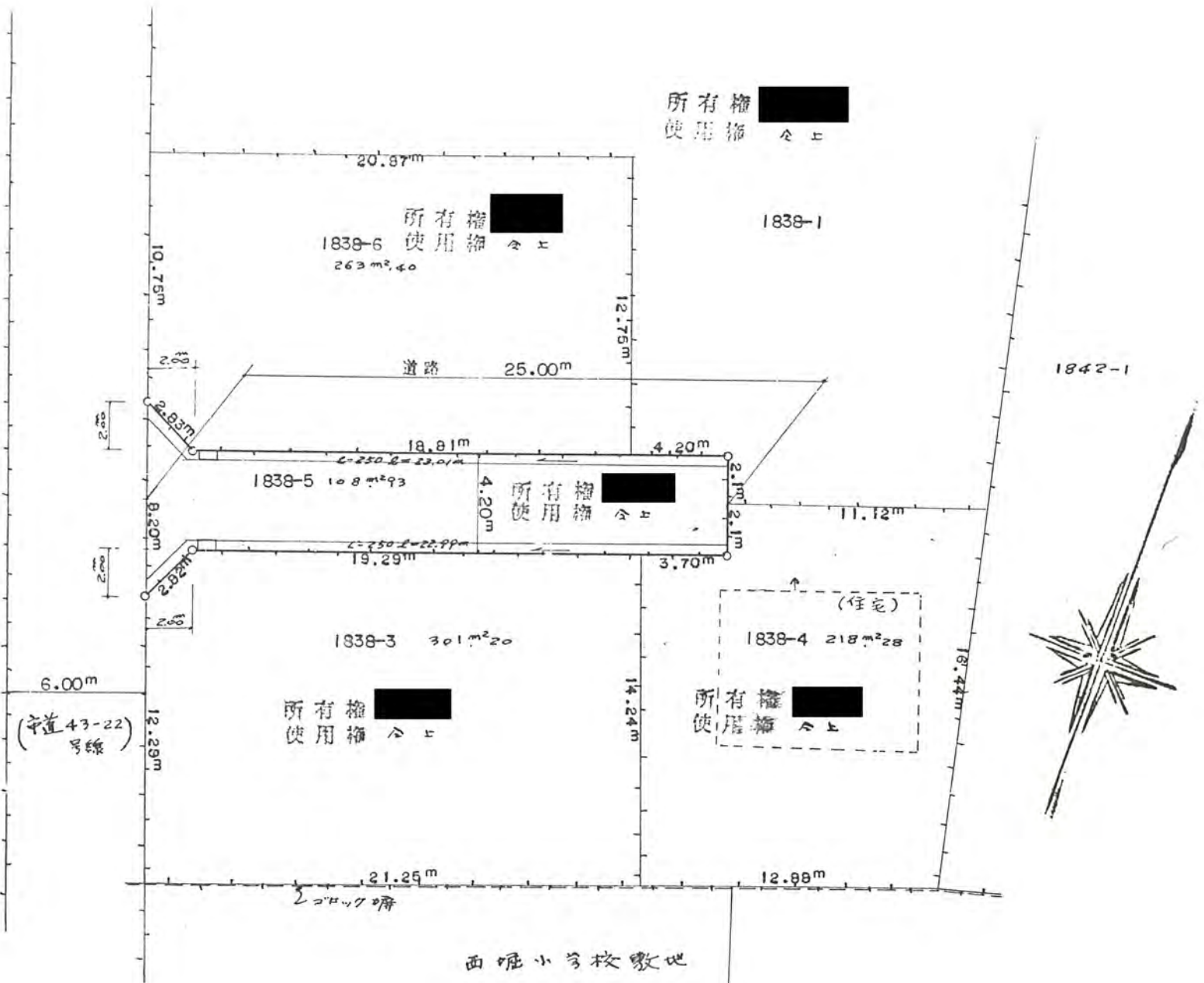
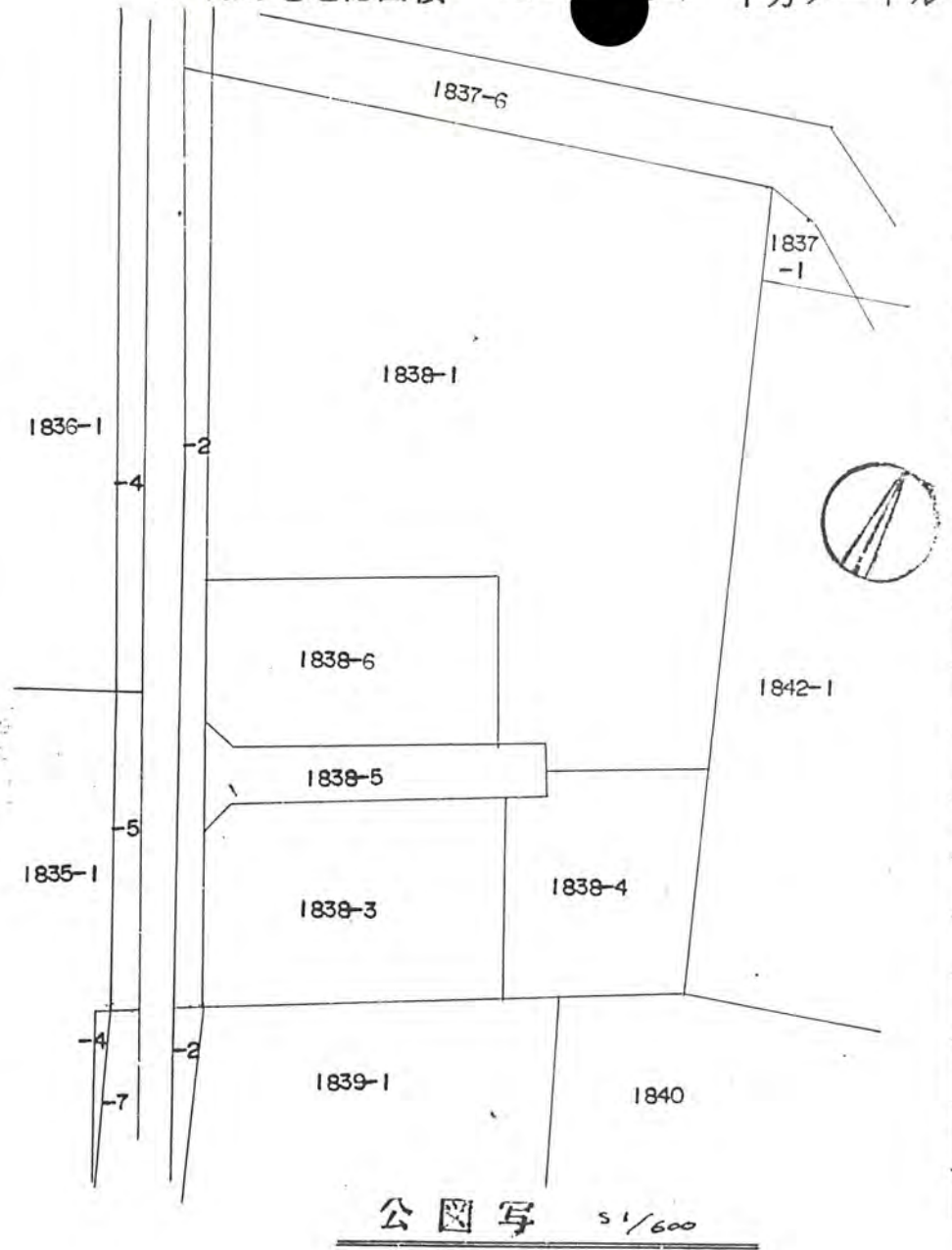
道路位置図 (指定・変更・廃止)

尺	構造図	1:50.20
	公図の写し	1:600

56年5月18日 第6号
幅員4.2m 延長25.0m

- 1、申請に係る土地の地名地番 埼玉県新座市西堀ニ丁目1838番5
- 2、申請に係る道路の幅員、延長及び面積
幅員 4.20メートル・延長 25.00メートル・面積 108.93平方メートル

3、利用宅地総面積 ~~89.31~~ ^{782.88} 平方メートル



西堀小学校敷地

4.20m