

道路位置図 (指定・変更・廃止)

尺	構造図	1:10, 1:50
	公図の写し	1:500

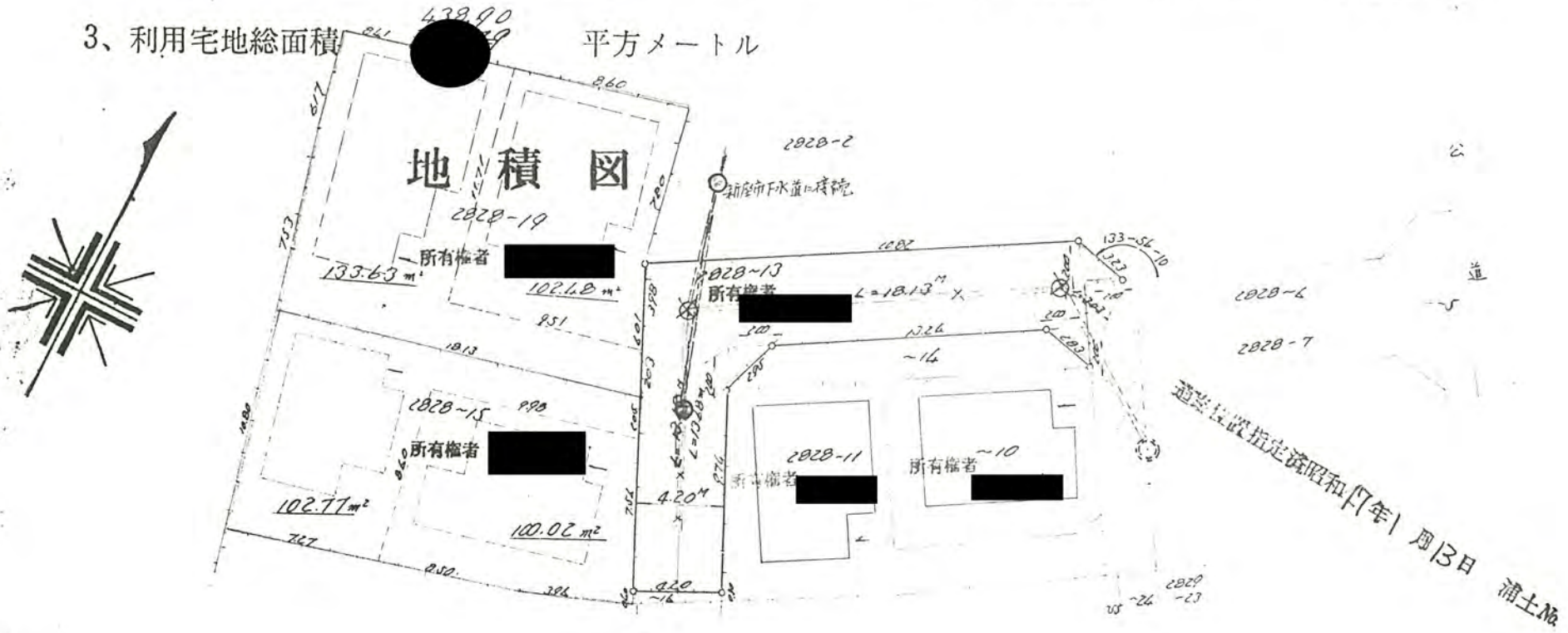
56年6月10日第7号
幅員4.2m 延長34.84m

1、申請に係る土地の地名地番 新座市片山2丁目2020-13

2、申請に係る道路の幅員、延長及び面積

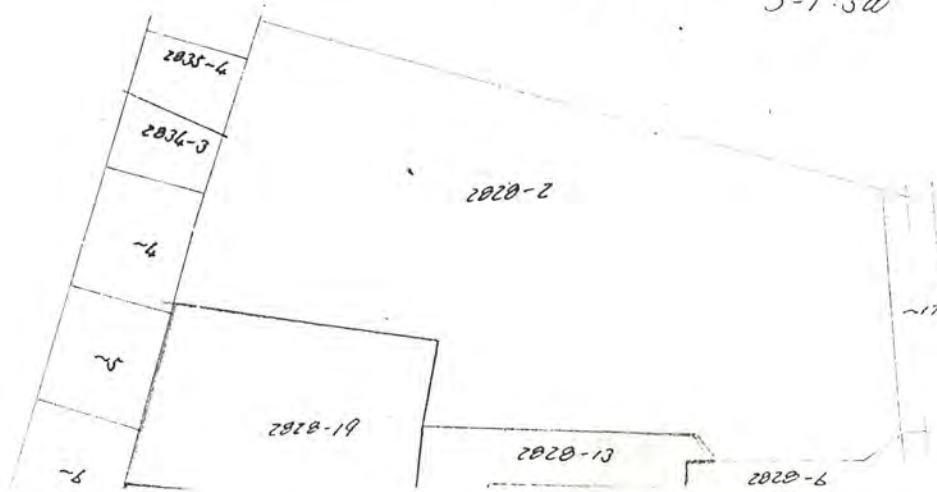
幅員 4.20メートル・延長 34.84メートル・面積 144.00平方メートル

3、利用宅地総面積 438.90平方メートル



公図の写し

S=1:500



境界石構造図

S=1:10

