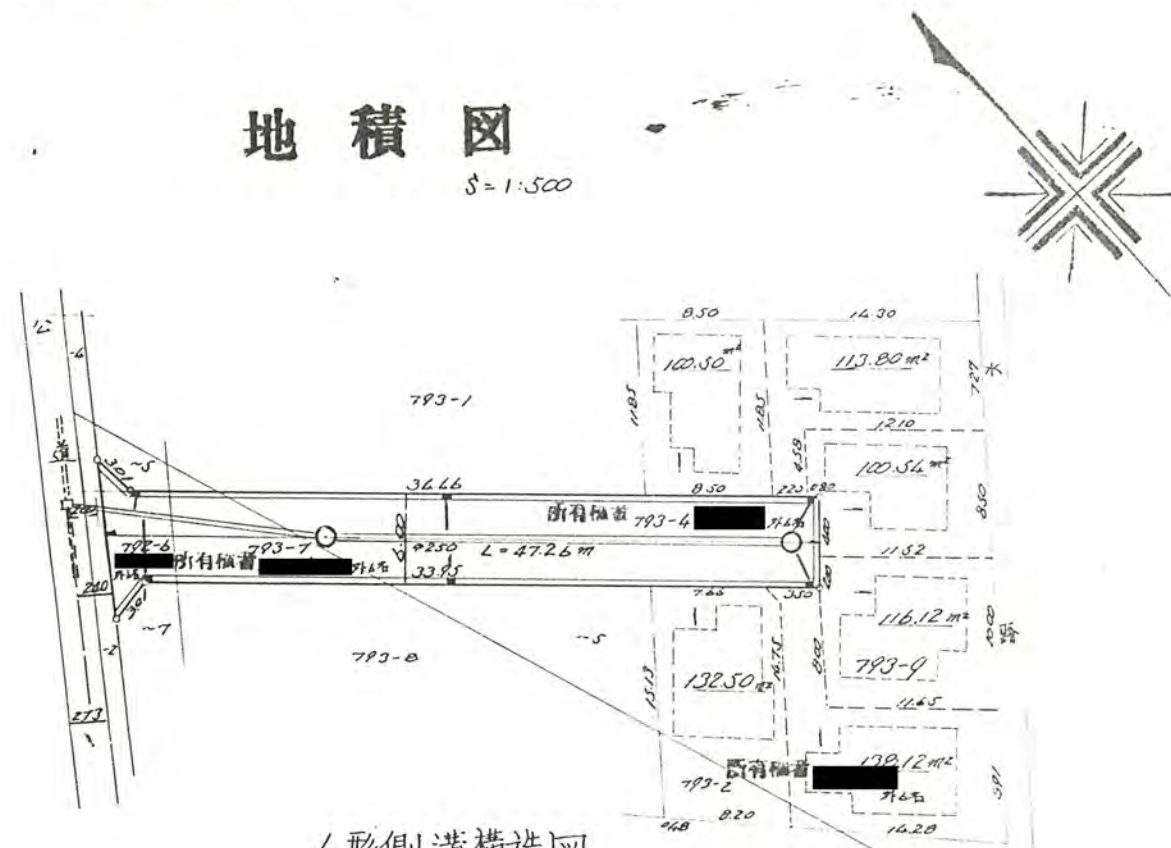


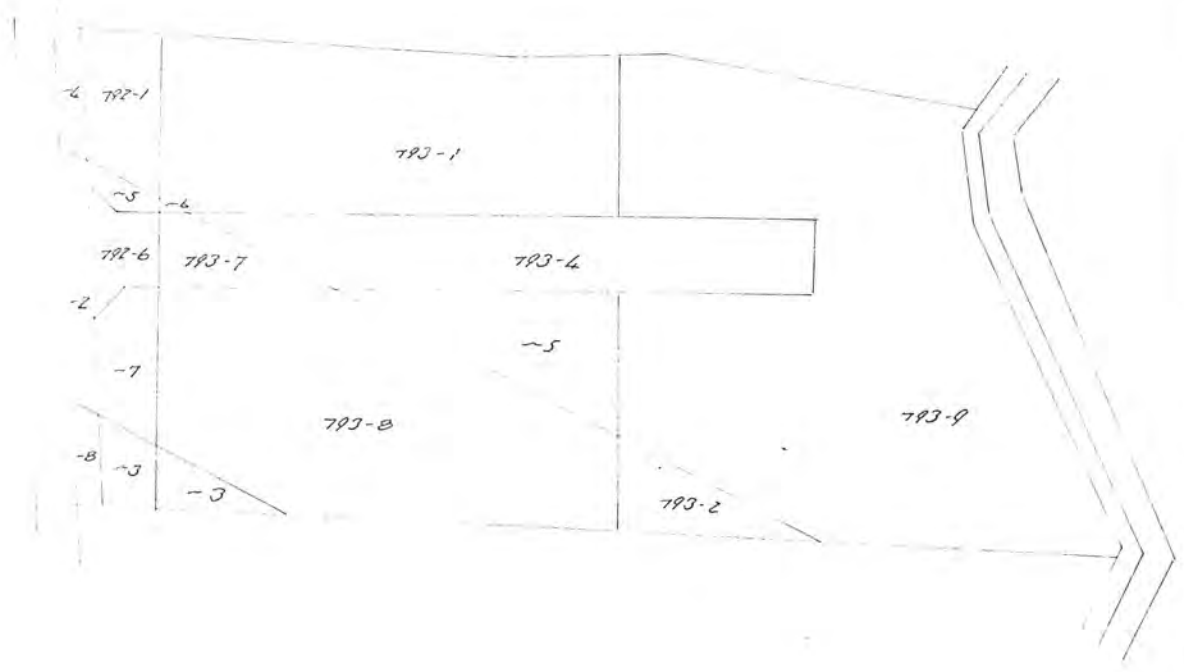
56年6月17日第13号
幅員6.0m 延長47.26m

- 1、申請に係る土地の地名地番 新産市 野寺2丁目792-6, 793-4, 7
- 2、申請に係る道路の幅員、延長及び面積
幅員 6.00 メートル・延長 47.26 メートル・面積 290.97 平方メートル
- 3、利用宅地総面積 701.58 平方メートル

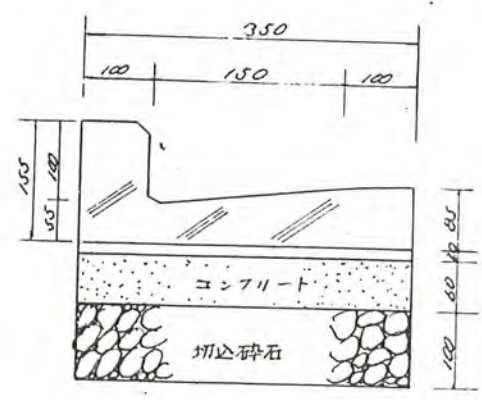
地積図 S=1:500



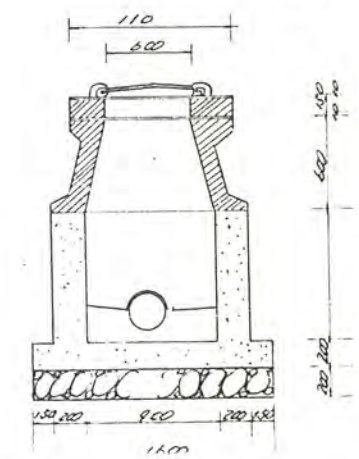
公図の写し S=1:500



L形側溝構造図 S=1:10



円形人孔構造図 S=1:50



道路標準断面図