

道路位置図 (指定・変更・廃止)

| | | |
|---|-------|-------|
| 尺 | 公図の写し | 1:500 |
|---|-------|-------|

56年9月5日第20号
幅員5.0m 延長11.70m
4.5m 65.79m

1、申請に係る土地の地名地番 新座市栗原2丁目346-11, 13, 347-22, 350~10

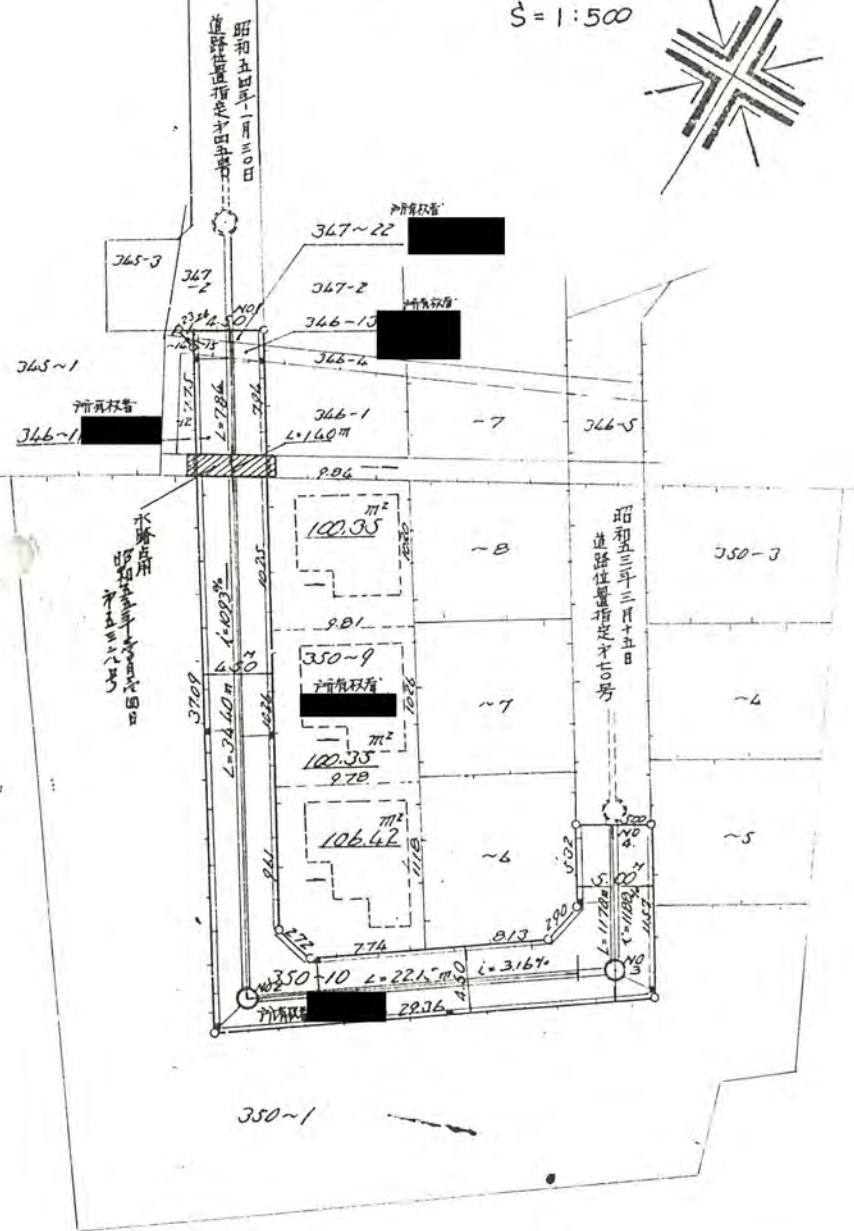
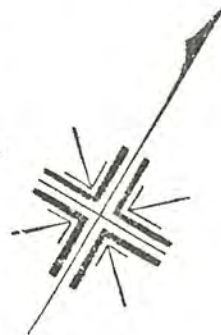
2、申請に係る道路の幅員、延長及び面積

幅員 \checkmark
5.00 \checkmark メートル・延長 11.70 \checkmark
4.50 \checkmark 5.6 \checkmark
65 \checkmark メートル・面積 \checkmark
352. \checkmark 平方メートル

3、利用宅地総面積 \checkmark 307.12 平方メートル

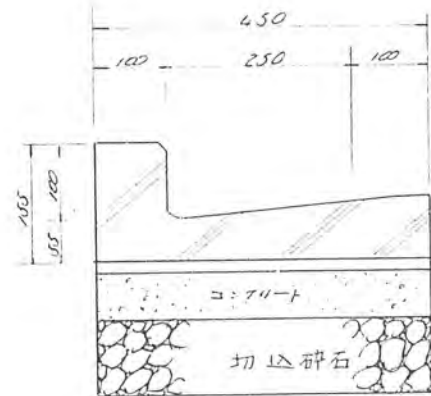
地積図

S=1:500



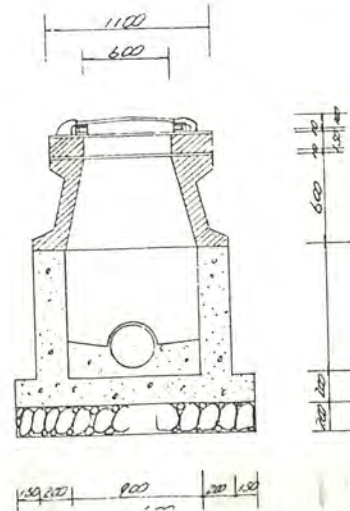
L形側溝構造図

S=1:10



円形人孔構造図

S=1:50



公図の写し

S=1:500

