

# 道路位置図 (指定・変更・廃止)

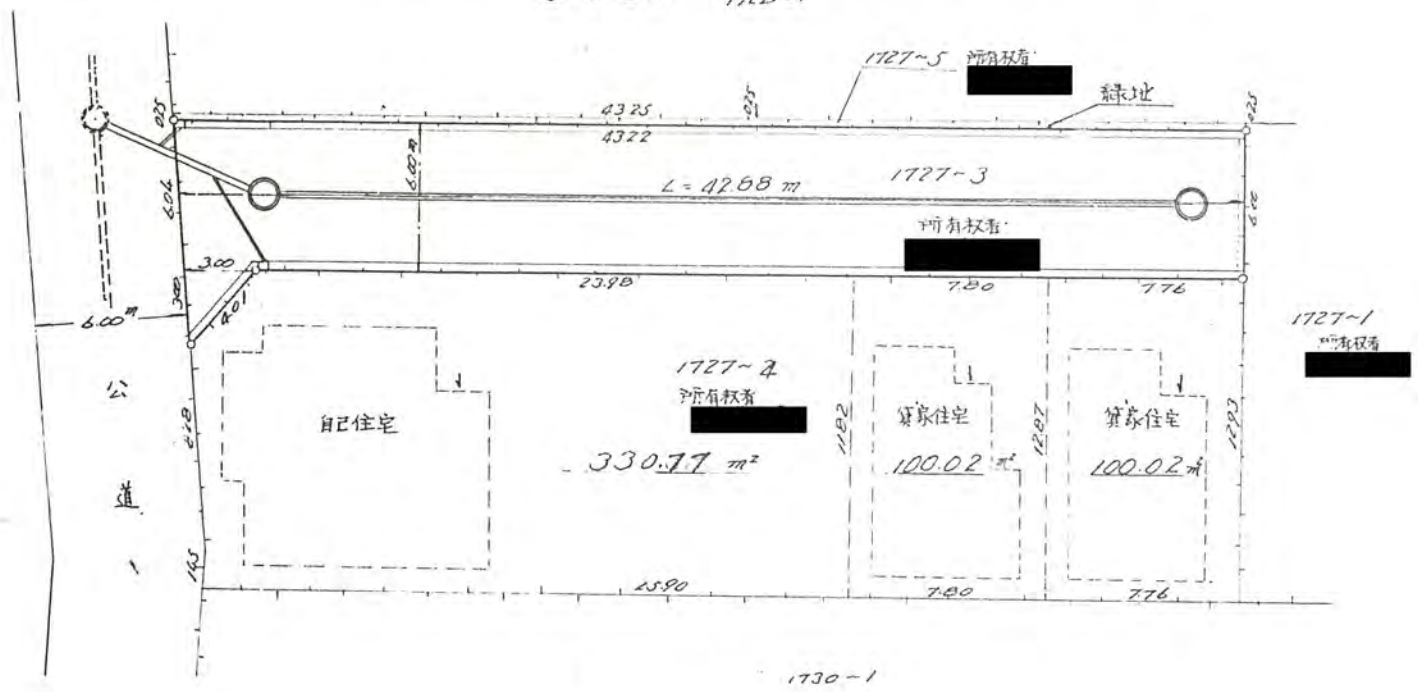
尺	地積図	1:500
	構造図	1:10, 1:50
	公図の写し	1:500

56年10月1日第22号  
幅員 6.0m 延長 42.88m

- 1、申請に係る土地の地名地番 新座市石神1丁目1727-3
- 2、申請に係る道路の幅員、延長及び面積  
幅員 6.00メートル・延長 42.88メートル・面積 262.22平方メートル
- 3、利用宅地総面積 530.01平方メートル

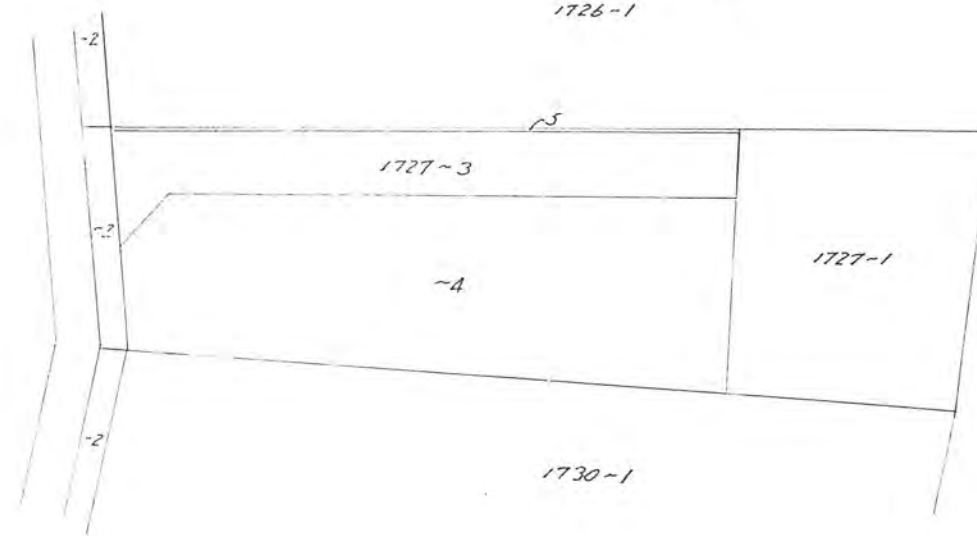
## 地積図

S=1:300 1726-1



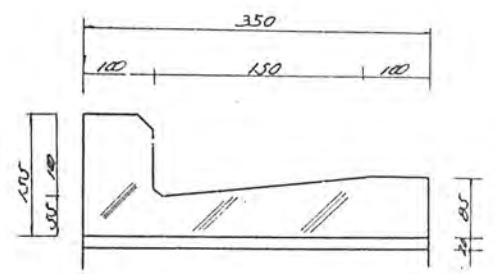
## 公図の写し

S=1:500



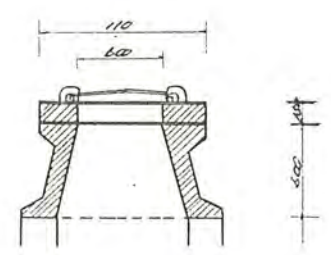
### L型側溝構造図

S=1:10



### 円形人孔構造図

S=1:50



### 境界石構造図

S=1:100

