

道路位置図 (指定・変更・廃止)

| | | |
|---|-------|----------------------|
| 尺 | 地籍図 | 5 = 1:250 |
| | 構造図 | 5 = 1:10 5 = 1:30 |
| | 公図の写し | 5 = 1:500 |

56年10月15日第24号
幅員4.2m 延長13.50m

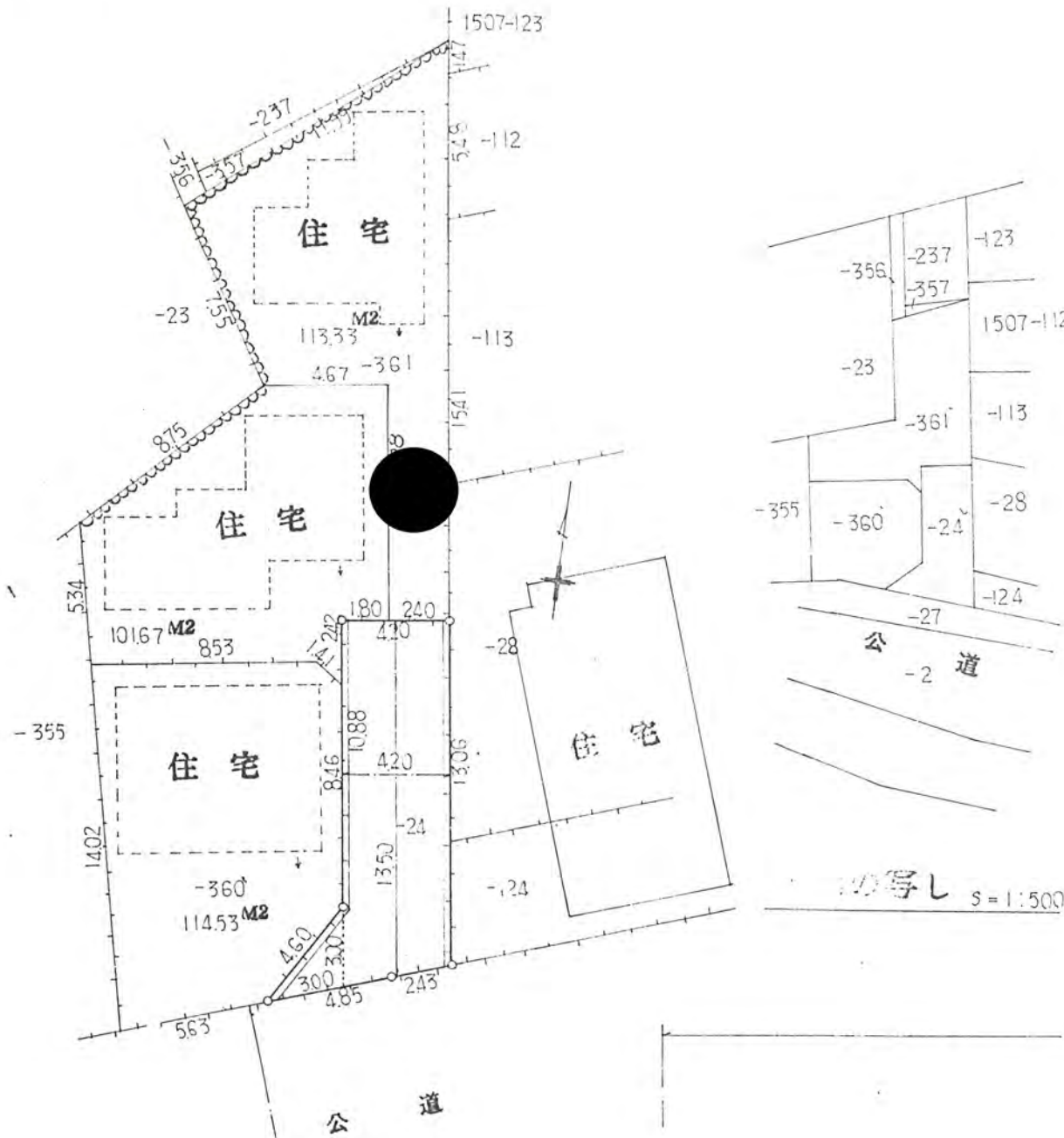
1、申請に係る土地の地名地番

新座市新座一丁目 1507-24

2、申請に係る道路の幅員、延長及び面積

幅員 4.20[✓]メートル・延長 13.50[✓]メートル・面積 73.83[✓]平方メートル

3、利用宅地総面積 329.53[✓]平方メートル



180 80