

56. 2/13. 01

道路位置図 (指定・変更・廃止)

56年2月13日第31号
幅員6.0m 延長71.63m

縮	付近見取図	1:10000
	地籍図	1:500
尺	構造図	1:50
	公図の写し	1:500

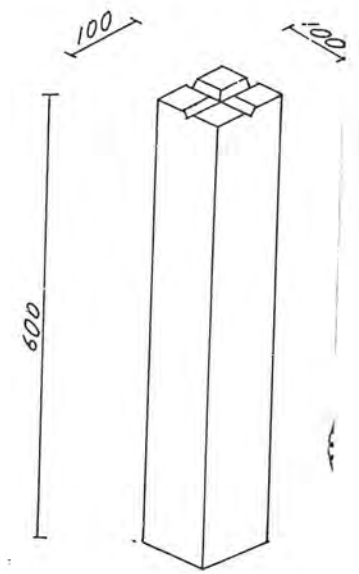
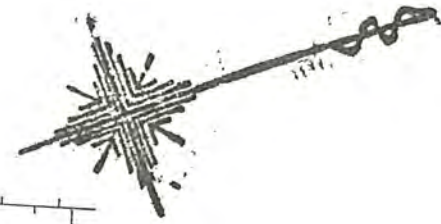
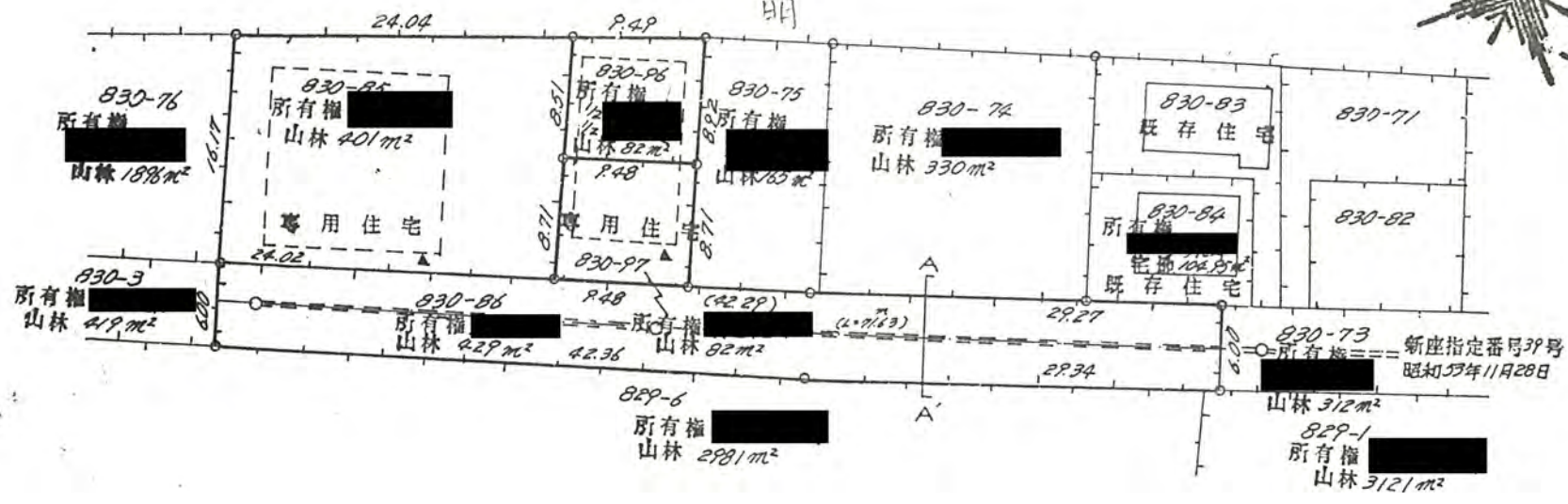
1、申請に係る土地の地名地番 新座市野火止4丁目 830-86

2、申請に係る道路の幅員、延長及び面積

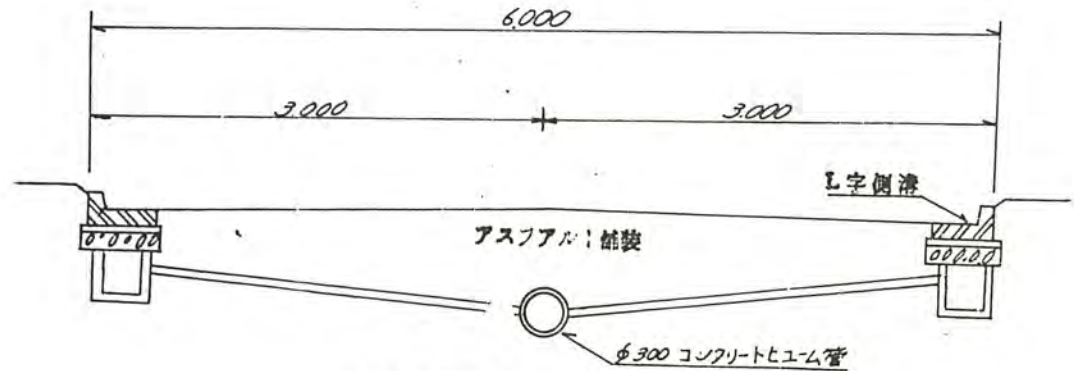
幅員 6.00メートル・延長 71.63メートル・面積 429平方メートル

3、利用宅地総面積  平方メートル

実測図 1:500 新座市野火止4丁目



境界石



A-A' 道路断面図 1:50