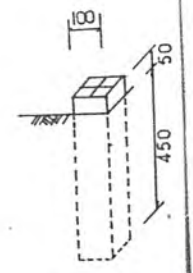
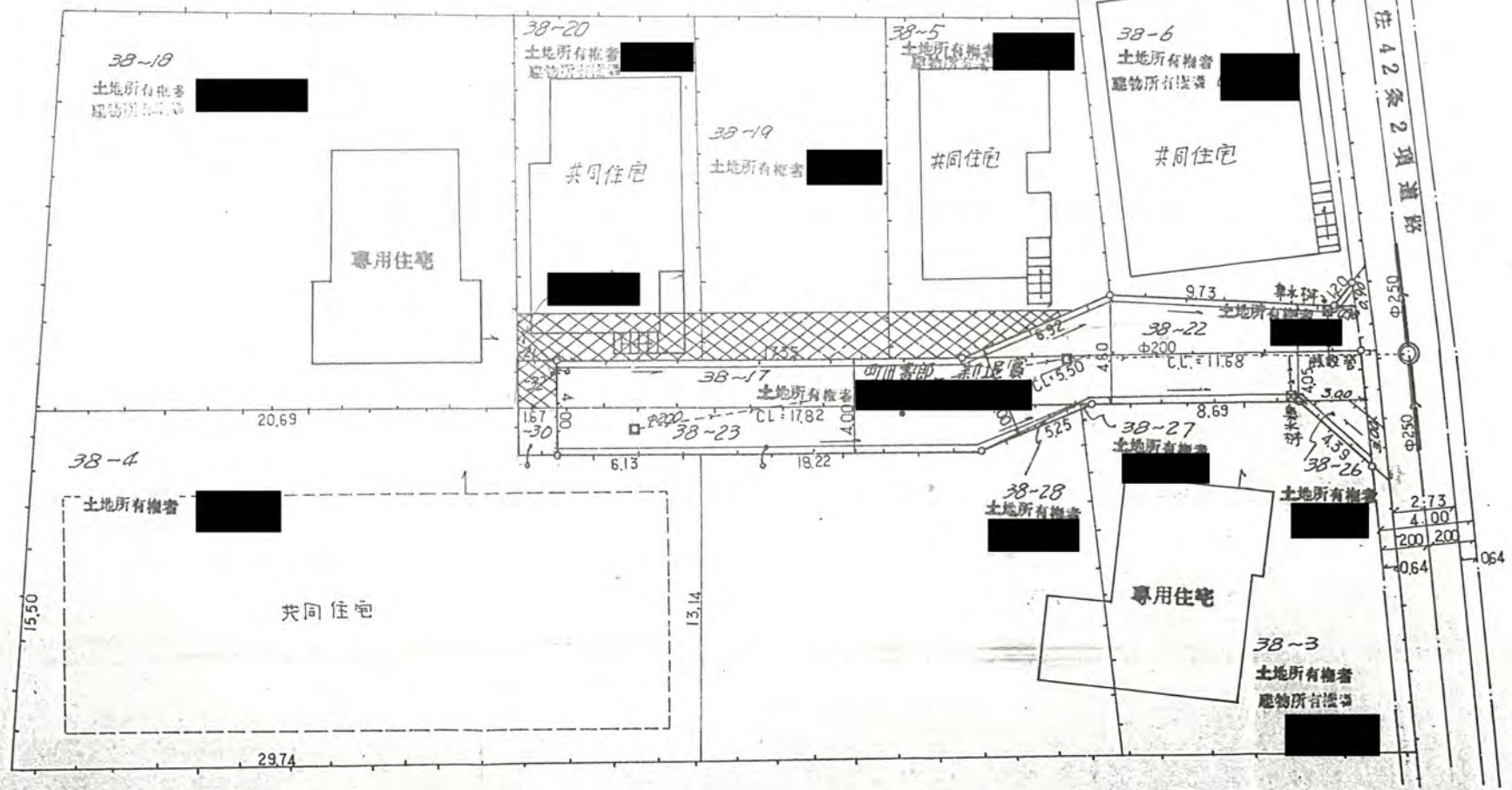
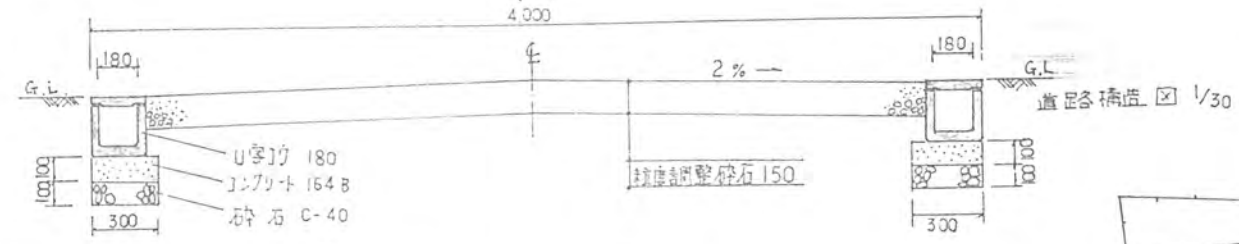
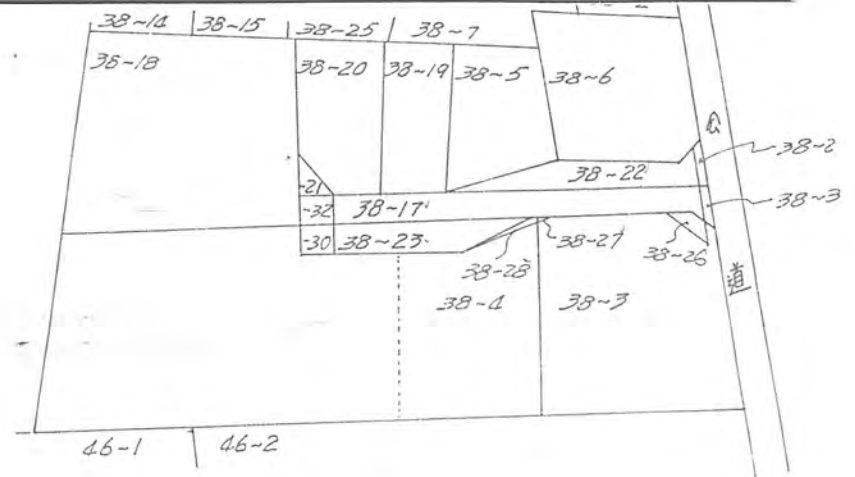
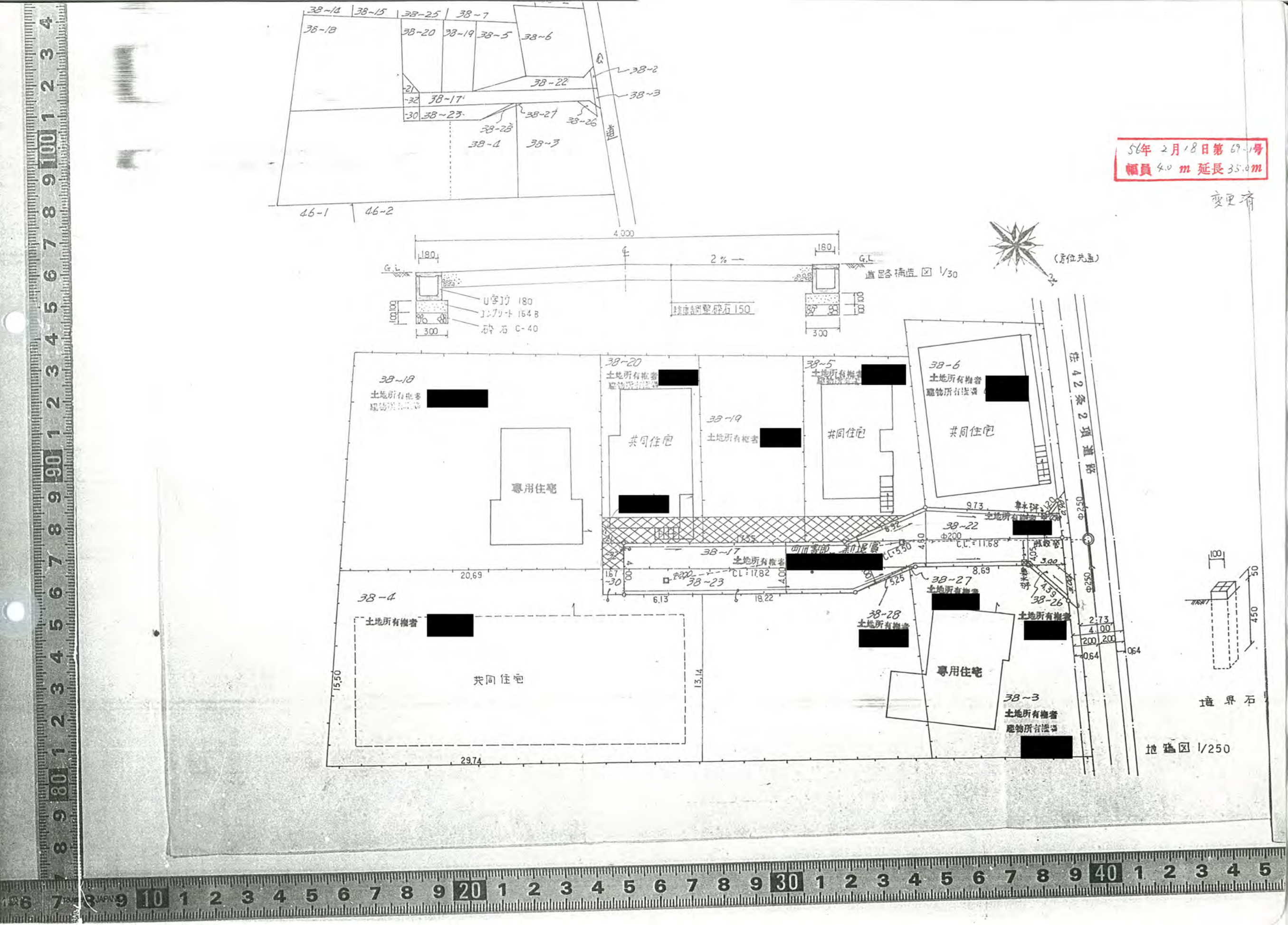


56年 2月18日第 69-1号
幅員 4.0 m 延長 35.0 m

変更済



地籍図 1/250



道路位置指定申請図

付近見取図	1/3000
構造図	1/50
尺	

41年3月9日第69.2号
幅員 4.0 m 延長 36 m

変更有

道路となる土地の地名地番 北足立郡新座田大字西堀字稻荷前 38-5

幅員 4メートル・延長 36メートル・自動車廻転広場 平方メートル

