

# 道路位置図 (指定・変更・廃止)

尺	構造図	1:10, 1:30
	公図の写し	1:500

57年4月12日第1号  
幅員4.2m 延長4.22m

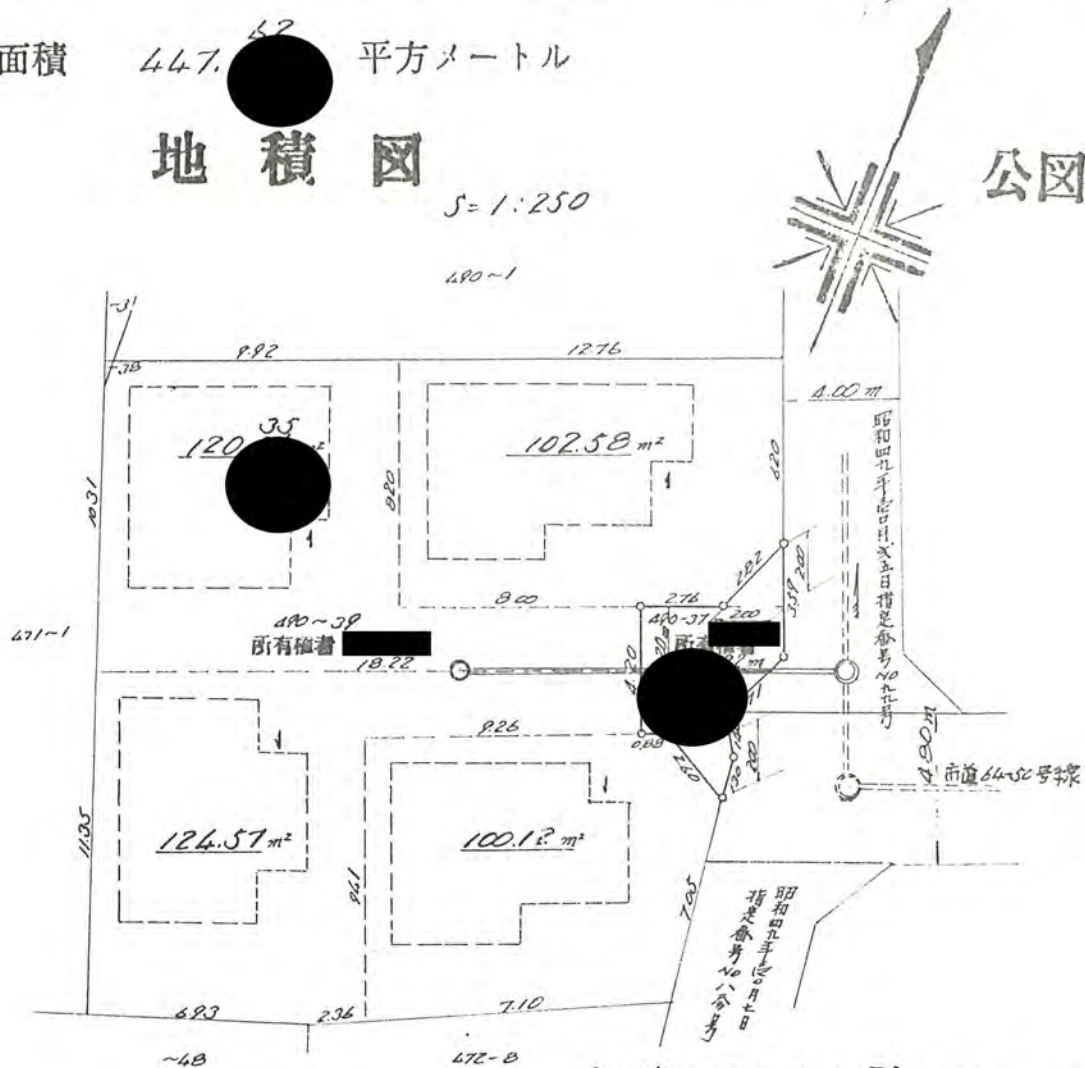
1、申請に係る土地の地名地番 新産市野寺4丁目490~37

2、申請に係る道路の幅員、延長及び面積

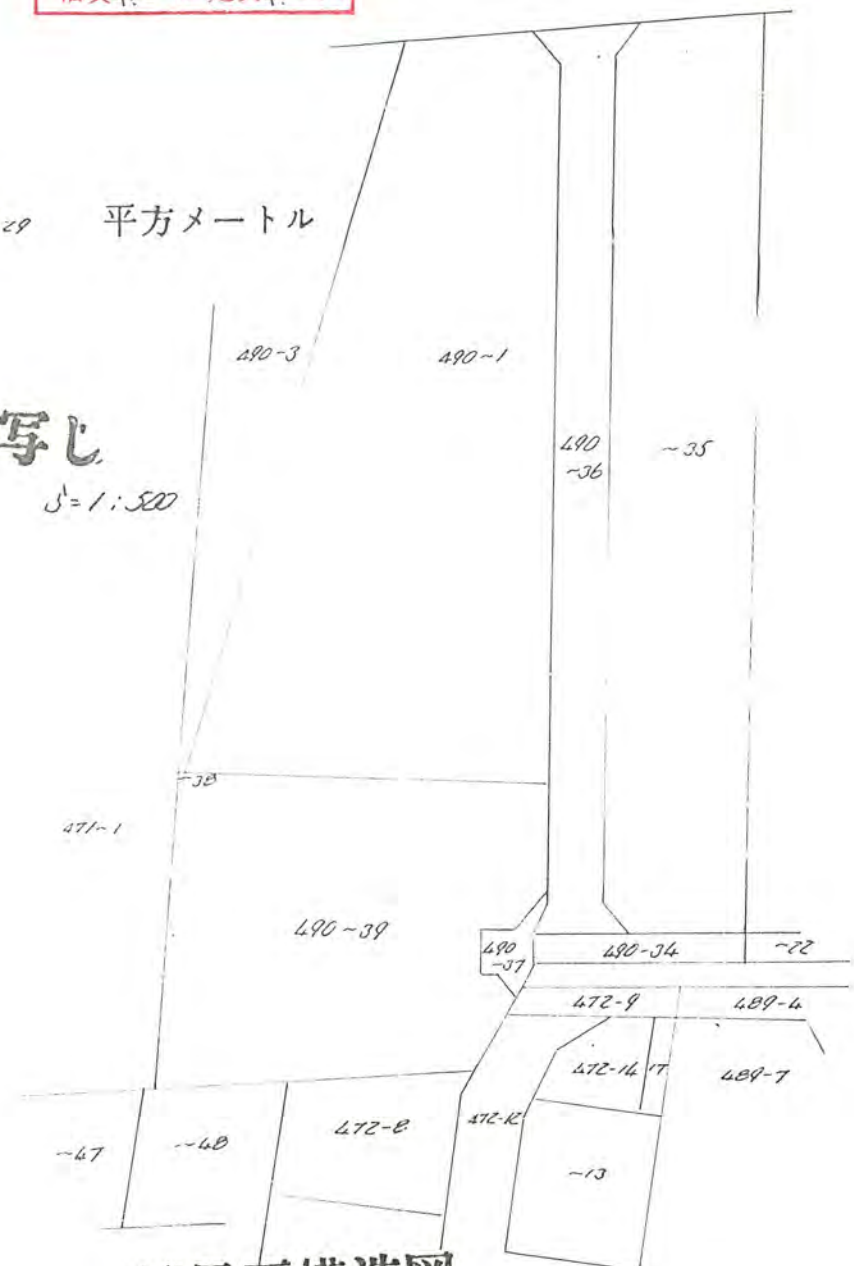
幅員 4.20メートル・延長 4.22メートル・面積 21.09平方メートル

3、利用宅地総面積 447.62平方メートル

## 地積図



## 公図の写し



## 境界石構造図

鉄筋コンクリートL型 250φ S=1:10

S=1:10

1号人孔 (内径90cm)

S=1:30

