

道路位置図 (指定・変更・廃止)

縮尺	付近見取図	
	地籍図	$S = 1:300$
	構造図	1:10 1:30
	公図の写し	$S = 1:500$

57年7月5日第11号
幅員4.2m 延長25.0m

1、申請に係る土地の地名地番 ~~練馬~~ 新座市片山3丁目 2990-6

2、申請に係る道路の幅員、延長及び面積

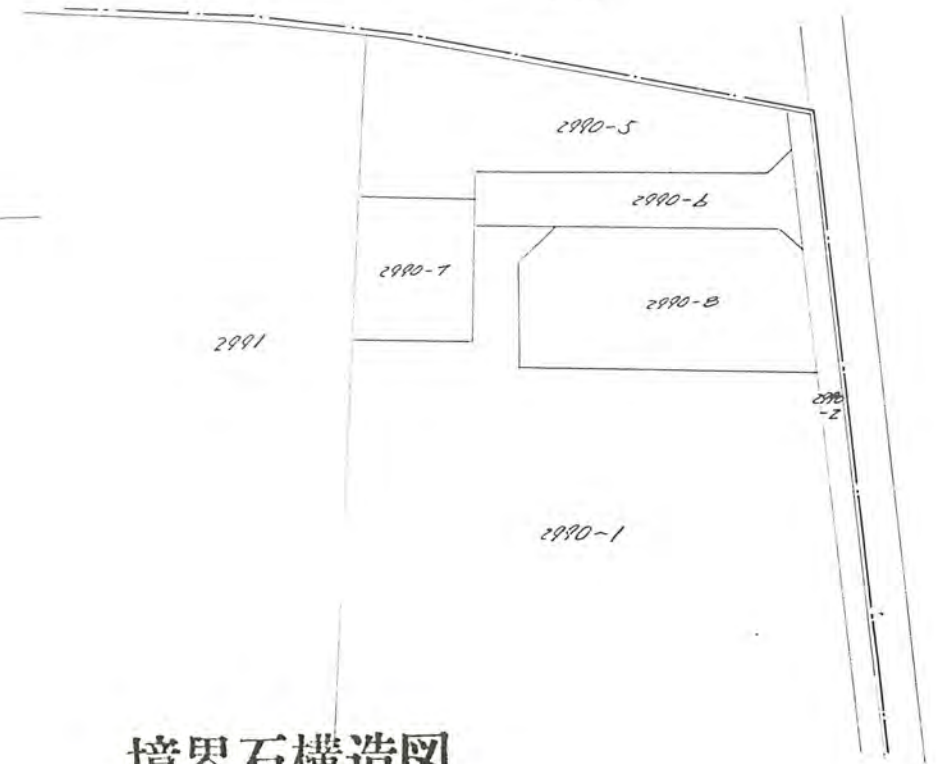
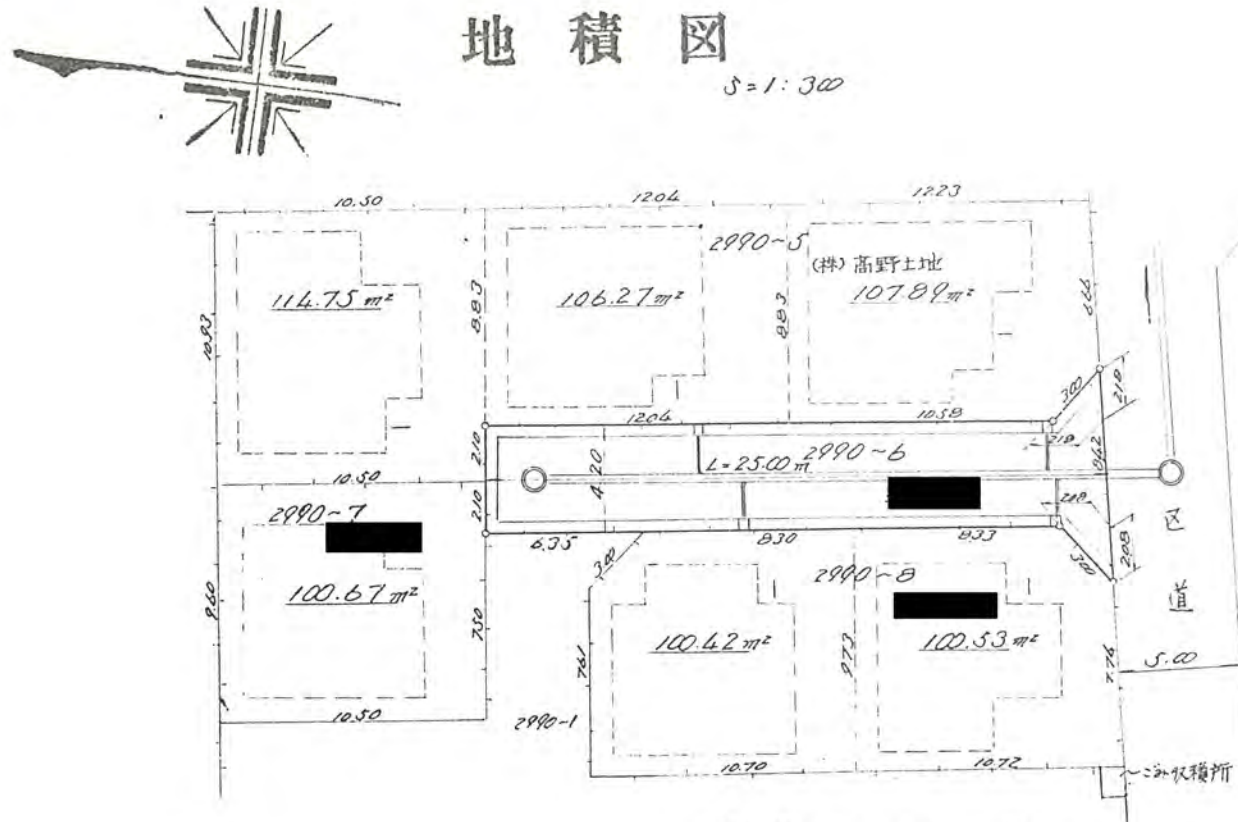
幅員 4.20メートル・延長 25.00メートル・面積 109.19平方メートル

3、利用宅地総面積 630.53平方メートル
(120 m^2 は申請所)

公図の写し

$S = 1:500$

練馬区



境界石構造図

$S = 1:10$

鉄筋コンクリートL型 250B $S = 1:10$

1号人孔 (内径 90cm)

$S = 1:30$

