

57 1/6 31

57年11月6日第31号
幅員4.8m 延長35m

道路位置図 (指定・変更・廃止)

縮尺	付近見取図	1:25
	地籍図	1:25
	構造物	1:50
	公図の写し	1:50

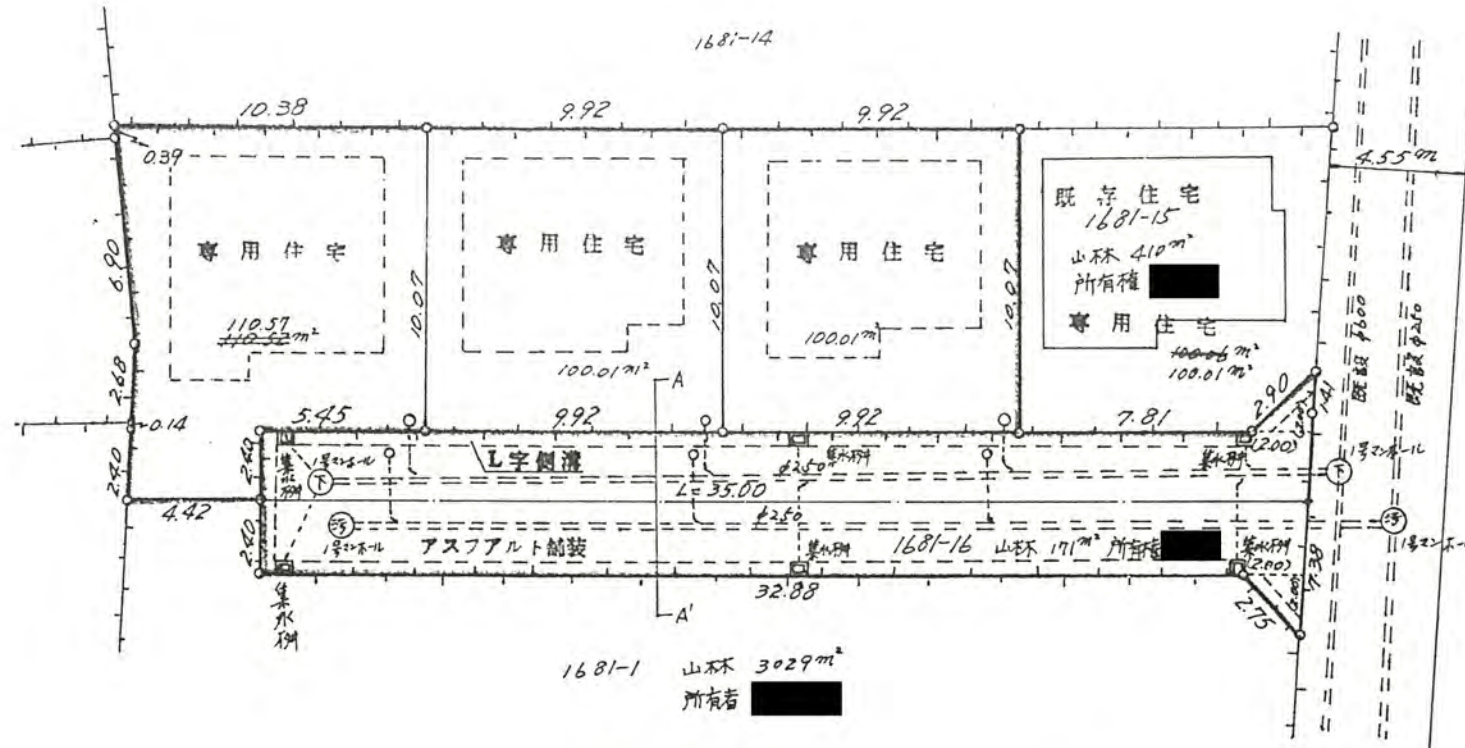
1、申請に係る土地の地名地番

新座市石神 五丁目 1681-16

2、申請に係る道路の幅員、延長及び面積

幅員 4.80メートル・延長 35.00メートル・面積 171.99平方メートル

3、利用宅地総面積 310.59平方メートル



実測図