

57 12/3 33

57年12月3日第33号
幅員4.2m 延長32.8m

付
地
構
公
縮
尺

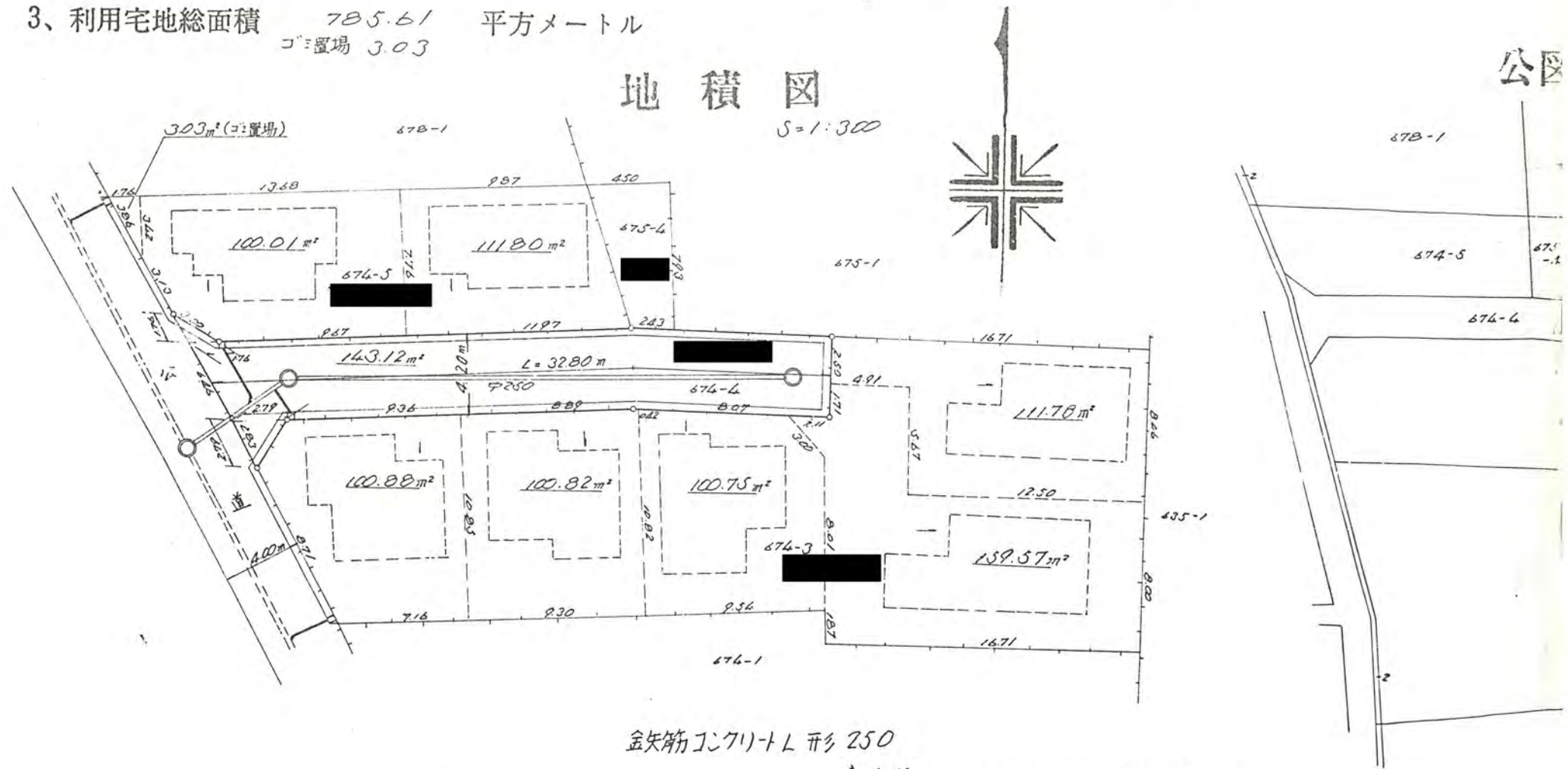
道路位置図 (指定・変更・廃止)

1、申請に係る土地の地名地番 新産市野寺2丁目674-4

2、申請に係る道路の幅員、延長及び面積

幅員 4.20メートル・延長 32.80メートル・面積 143.12平方メートル

3、利用宅地総面積 785.61平方メートル
コ：置場 3.03



地積図

S=1:300

金矢筋コンクリートL形 250

S=1:10

境界石構造図

S=1:10

人孔 (内径900)

S=1:10

