

1、申請に係る土地の地名地番 新座市野寺2丁目 640番地1

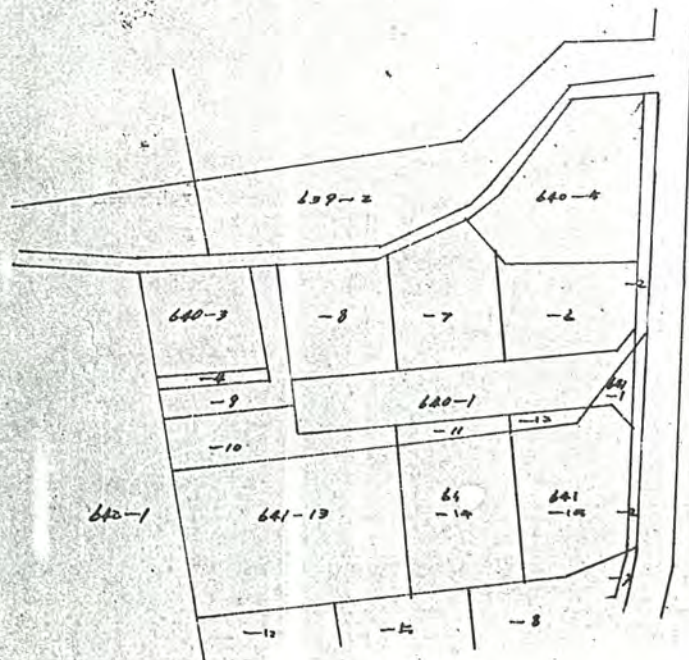
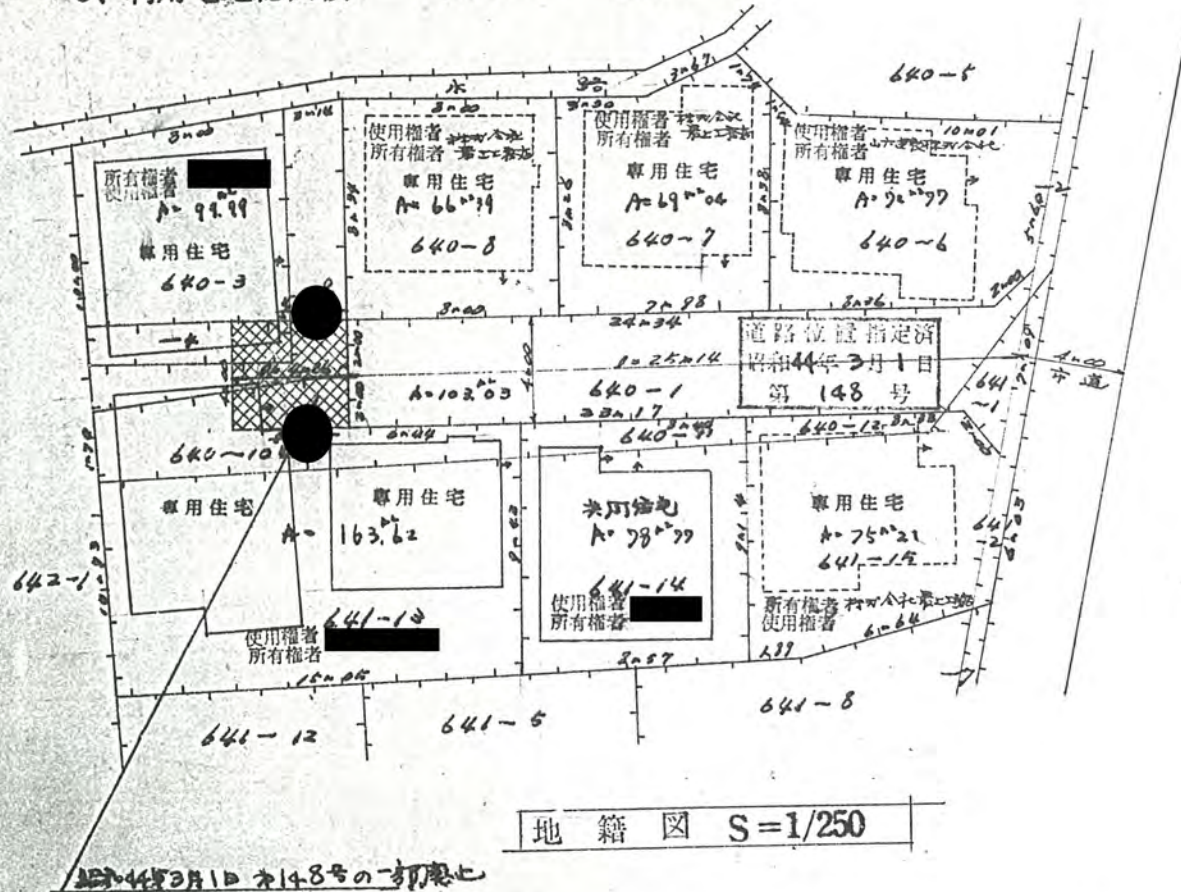
2、申請に係る道路の幅員、延長及び面積

幅員 4.00メートル・延長 4.26メートル・面積 17.04平方メートル

3、利用宅地総面積 625.79平方メートル

57年1月16日第148-1号
幅員4.0 m 延長25.14 m

一部廃止 1/2



廃止部分=村イテハ道路、形態ナシ!!

道路位置指定申請図

付近見取図	
構造図	S $\frac{1}{30}$
尺	

道路となる土地の地名地番 北足立郡新座町大字片山字

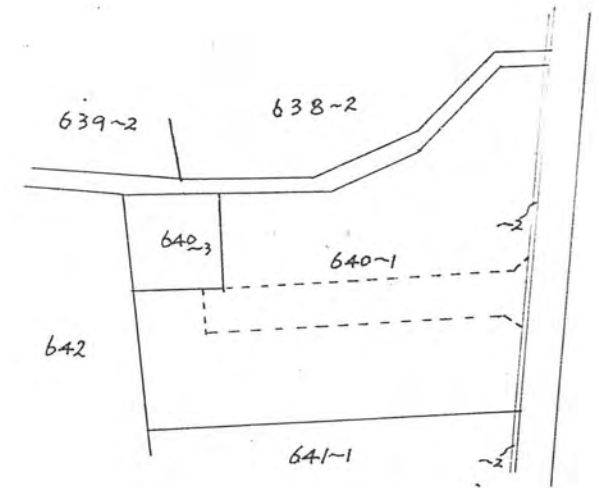
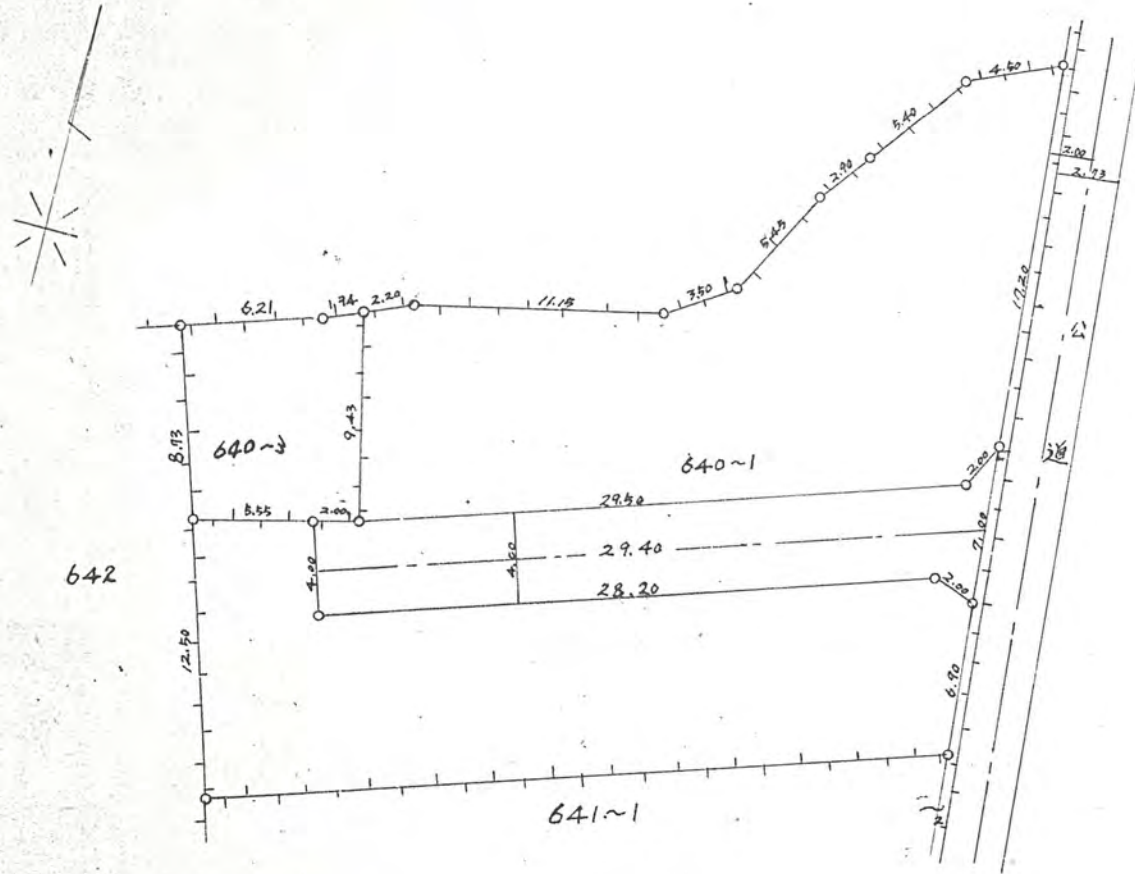
幅員 4.00 メートル・延長 29.40 メートル・自動車回転広場

利用宅地総面積 825.00 平方メートル

平方メートル

44年3月1日第148-2号
幅員4.0 m 延長29.4 m

2/2



公図 S $\frac{1}{600}$

実測図 S $\frac{1}{300}$

