

58 7/9 7

# 道路位置図 (指定・変更・廃止)

縮尺	付近見取図	
	地籍図	1:2
	構造図	1:10
	公図の写し	1:10

58年7月9日第7号  
幅員4.2m 延長22.05m

1、申請に係る土地の地名地番 新座市片山2丁目2814-28

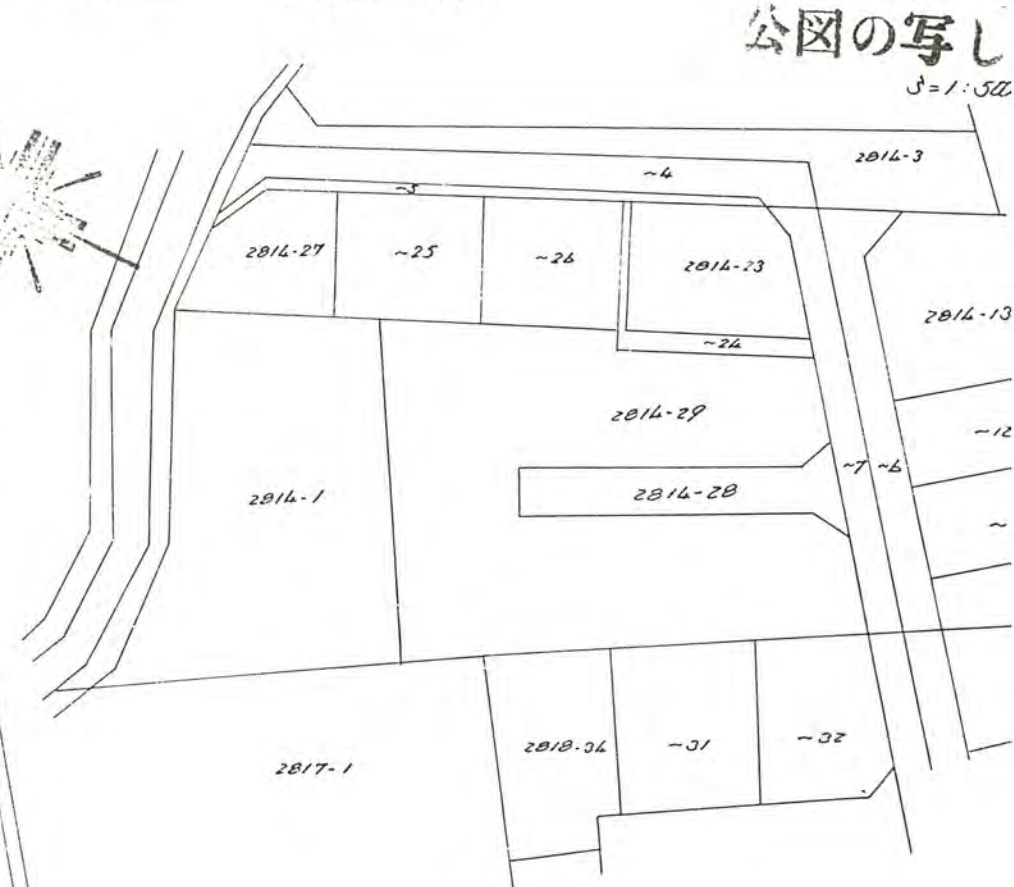
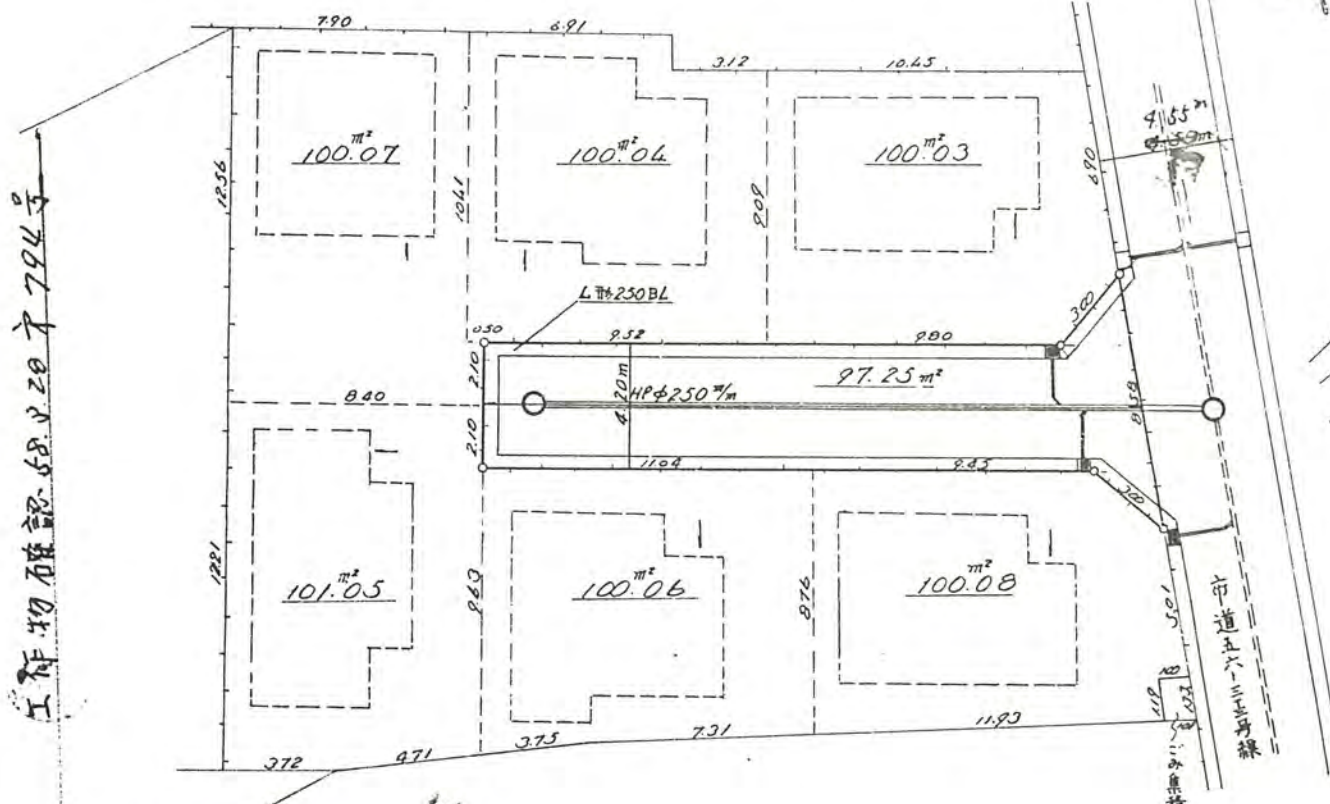
2、申請に係る道路の幅員、延長及び面積

幅員 4.20メートル・延長 22.05メートル・面積 97.25平方メートル

3、利用宅地総面積 601.33平方メートル  
(ごみ集積所125㎡)

## 地積図

S=1:250



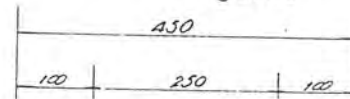
## 境界石構造図

S=1:10



## 鉄筋コンクリートL型250B

S=1:10



## 人工(横断面図)

S=1:30

