

道路位置図 (指定・変復・廃止)

構造図	1:10.1:30
尺 公図の写し	1:500

58年9月26日第12号
幅員4.2m 延長57.9m

1、申請に係る土地の地名地番 新座市 野火止3丁目 945-24. 950-25. 26. 30. 951-1

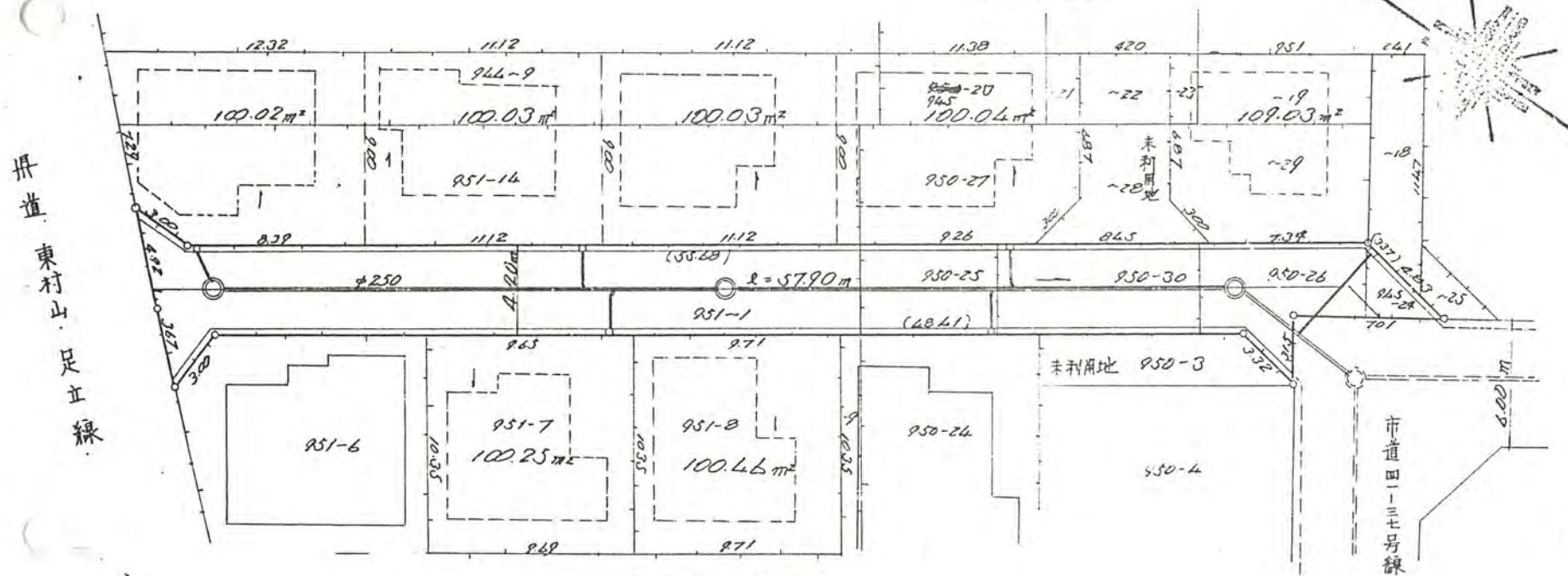
2、申請に係る道路の幅員、延長及び面積

幅員 4.20メートル・延長 57.90メートル・面積 250.70平方メートル

3、利用宅地総面積 5709.86平方メートル

地積図

S=1:300



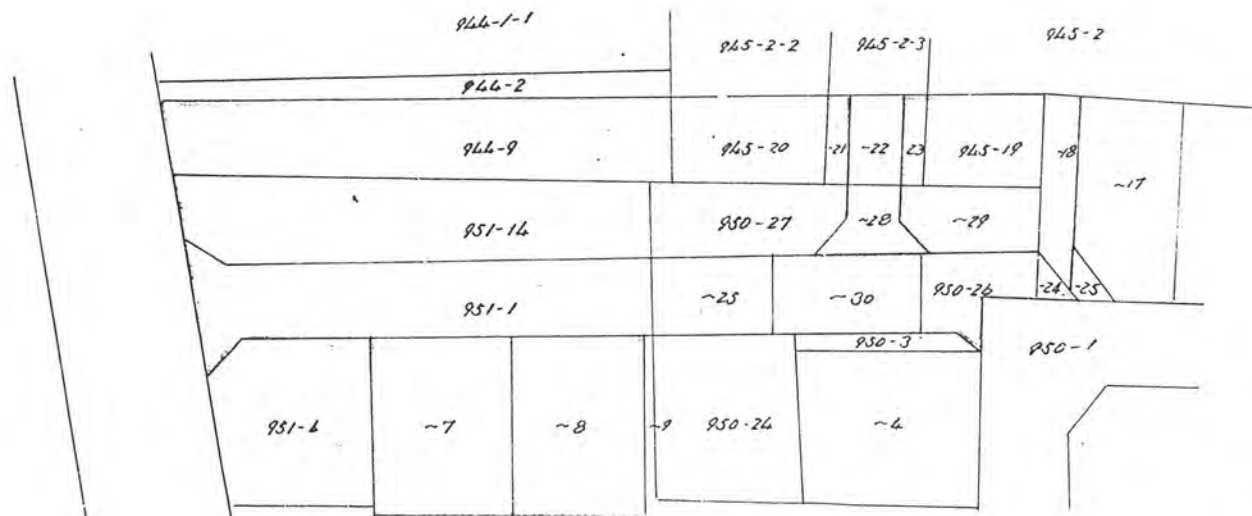
県道 東村山・足立線

境界石構造図

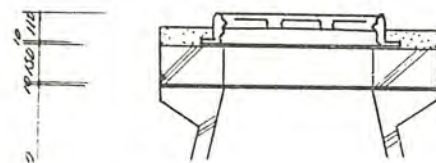
S=1:10

公図の写し

S=1:500



人孔(円形)
S=1:30



L形溝